

1

2

3

4

5

6

7

8

PER OGNI TIPO DI PROCESSO INDUSTRIALE

SISTEMI DI PESATURA

- Versatilità
- Certificazioni
- Protezione IP



APPLICAZIONI

- Indicatori di peso
- Dosaggio
- Pesa a Ponte



STRATEGIA

Interfaccia utente
standard



SISTEMI DI PESATURA



Pesatura semplice



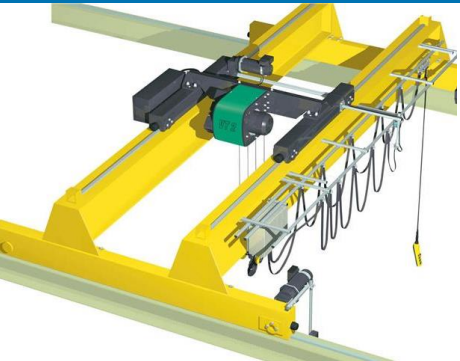
Riempimento



Sistemi di scarico



Apparecchiature per test



Sollevamento



Pesatura a bordo



Pesatura automezzi



Pesatura industriale



ESEMPIO DI APPLICAZIONE



1

2

3

4

5

6

7

8

CERTIFICAZIONI

USO LEGALE



**AREA
PERICOLOSA**



ALTRI



**WORK IN
PROGRESS**





USO LEGALE



Unione Europea

OIML-R76 NAWI
OIML-R61 (MID)



Federazione Russa



Australia &
Nuova Zelanda



U. S. + Canada

Esempio





Esempio



USO INTERNO



USO LEGALE

W200 S/N E0079521

Max1	6	Min1	0.04	e1	0.002
Max2	15	Min2	0.1	e2	0.005

Unit, kg Sw 1 Ref.No 02

CE M 21 2275 LAUMAS III

```

-----
24/01/13      10:45:01
PRINTOUT NUMBER      23

CODE                    5
WEIGHED VALUE 1 15000 kg

ALIBI ID                    11
WEIGHED VALUE 2 18000 kg
-----
LOADED:                    3000 kg
24/01/13      10:15:20

TOTALS
WITHOUT LEGAL VALUE
-----
LOADED:                    30000 kg
WEIGHING                    3
FROM
24/01/13      09:00:20
-----
UNLOADED:                  22000 kg

```



AREA PERICOLOSA



Unione Europea

Direttiva
2014/34/UE - ATEX;
zona 0-1-2 gas ;
zona 20-21-22 polveri



Certificato
IECEx CoC

IEC 60079-0, 60079-11,
60079-31, 60079-15;
zona 0-1-2 gas;
zona 20-21-22 polveri



Unione Doganale
Euroasiatica

TR CU 012

Esempio





Esempio

WDESK
-L / -R / -G



Retro vers. "X"



WINOX
-L / -R / -G / -2G



Retro vers. "X"



W200BOX



ADPEW200





ALTRI



Unione Doganale
Euroasiatica

Compatibilità
Elettromagnetica



U. S. + Canada

Dispositivi a basso
voltaggio



Certificazione 3A

Ambienti alimentari e
farmaceutici



Unione Europea



Regno Unito

Compatibilità
Elettromagnetica



WORK IN PROGRESS

**UK
CA** **NAWI
for 2016**

Regno Unito

N
INMETRO **LEGAL
FOR TRADE**

Brasile

FM
APPROVED

USA

**UK
CA** **EX**

Regno Unito

N
INMETRO **EX**

Brasile

1

2

3

4

5

6

7

8

CARATTERISTICHE TECNICHE COMUNI

8x 350Ω



RS485
Modbus RTU



RS232
Modbus RTU



12/24
VDC



5
USCITE
RELÈ

3
INGRESSI
RELÈ

24 BIT
Convertitore
AD



1

2

3

4

5

6

7

8

CARATTERISTICHE SOFTWARE COMUNI

**SOFTWARE
OPERATIVO**



**INSTRUMENT
MANAGER**





SOFTWARE OPERATIVO

Calibrazione
teorica

9 livelli di filtro
digitale

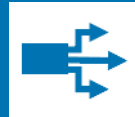
Autozero
all'accensione e
Inseguimento
di zero

Modalità test:
verifica dei mV

Linearizzazione
fino a 8 punti



Porte seriali
multifunzionali



Collegamento a
trasmettitori di
peso multicanale





Linearizzazione
fino a 8 punti



Peso letto:

4305 kg



Stabile



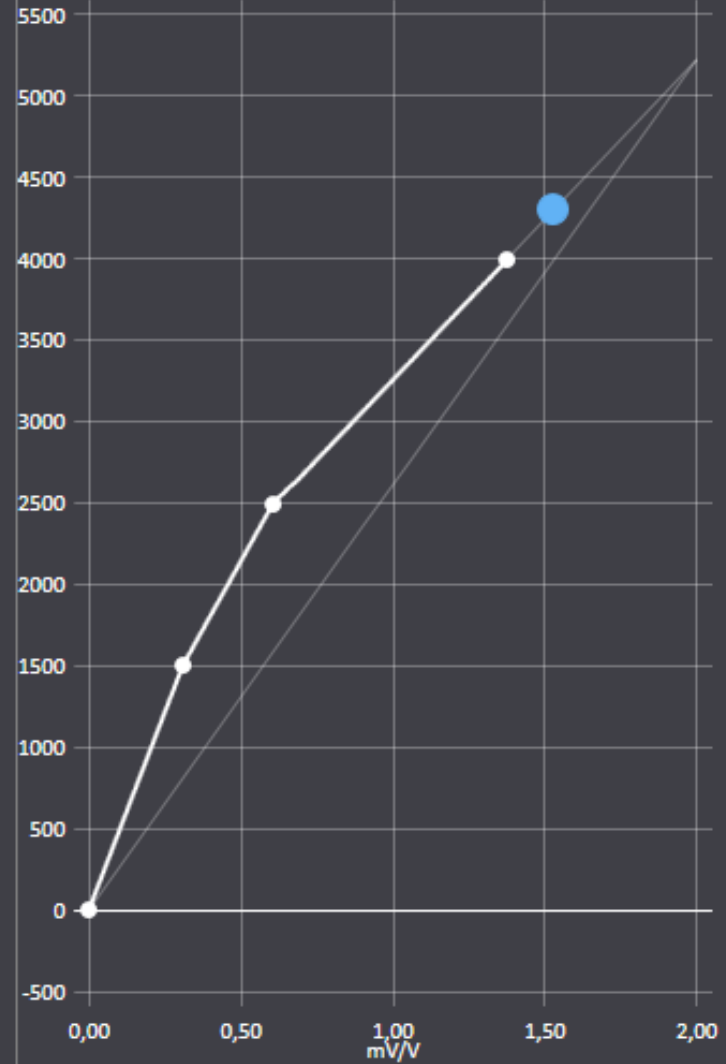
Imposta come Zero

Peso Manuale:

4000



Inserisci



Punti:

	Originale	Corretto
--	-----------	----------



0

Zero



0,3089

1500



0,6075

2500



1,3726

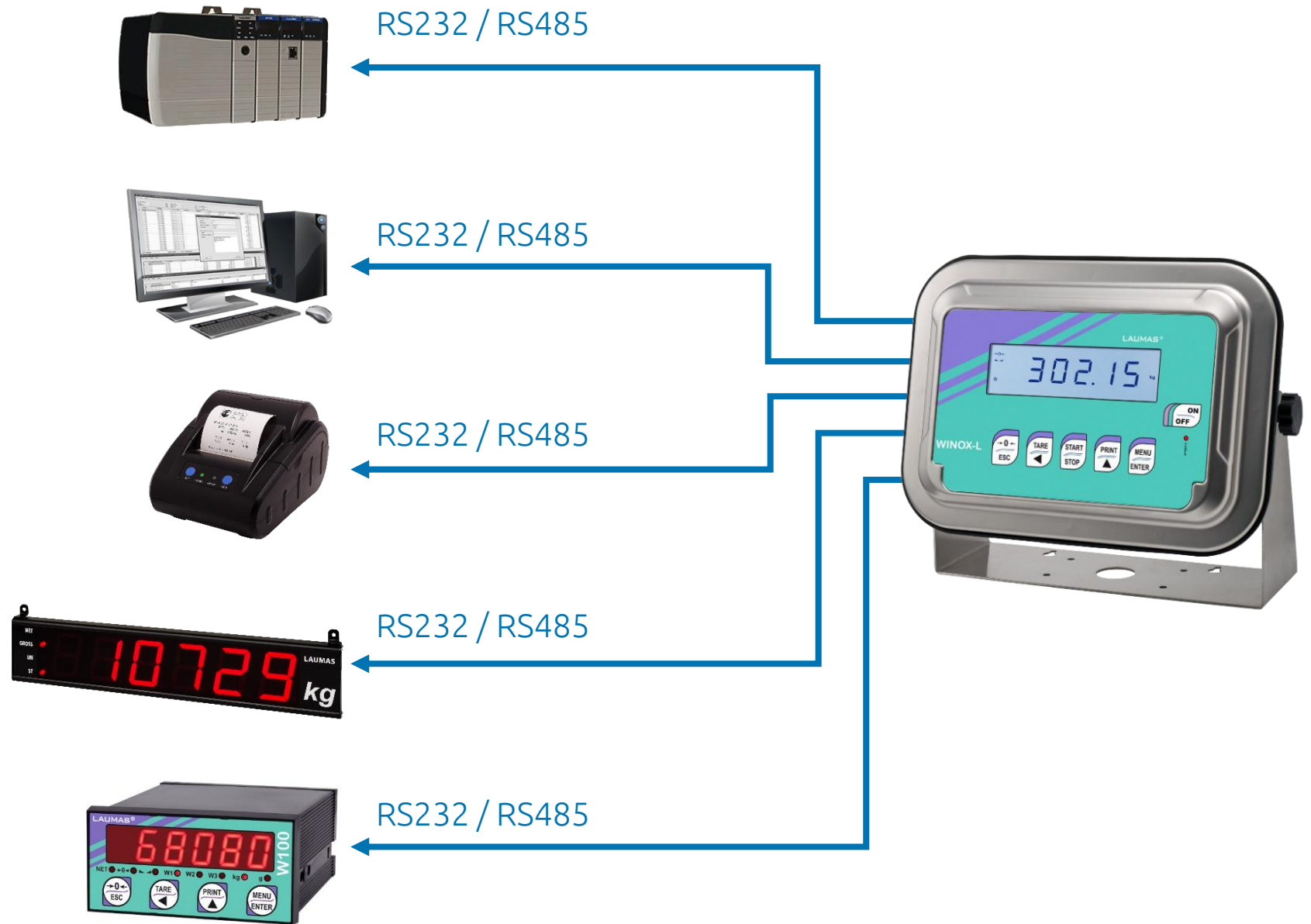
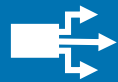
4000



Elimina tutto

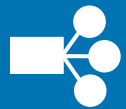


Porte seriali
multifunzionali





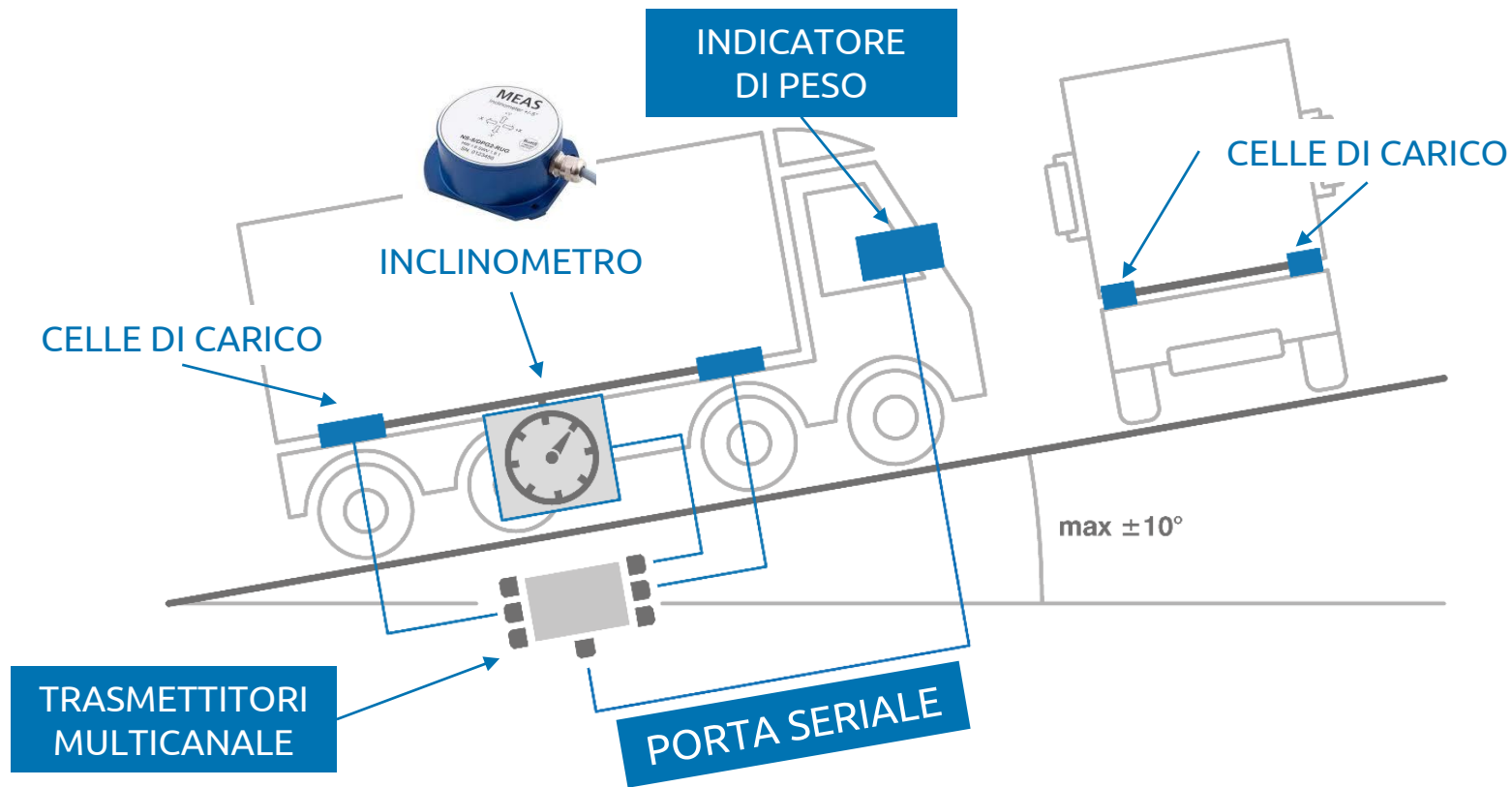
Collegamento a trasmettitori di peso multicanale



FUNZIONE INCLINOMETRO



FUNZIONE INCLINOMETRO





INSTRUMENT MANAGER

- Caricare/scaricare calibrazioni o configurazioni
- Impostazioni dei profili per cliente



LAUMAS.COM



FREE
SOFTWARE



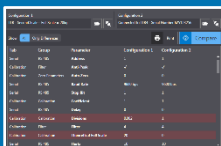
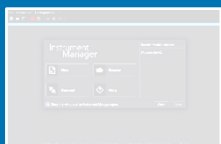
DOWNLOAD
UPGRADE



TECHNICAL
WEBINAR



INSTRUMENT MANAGER



Instrument Manager

Configurazioni recenti:
Nessun elemento...

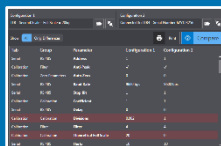
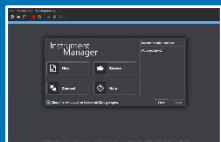
 **Nuovo**  **Sfoglia**

 **Connetti**  **Aiuto**

Mostra questa finestra quando Instrument Manager viene avviato **Chiudi** **Apri**



INSTRUMENT MANAGER



File Connessione Configurazioni ?



TLB 1.14.00 • Programma: Base • Omologazione: Not Legal

Calibrazione

Calibrazione Reale

Analogica

Seriali

Input / Output

Fondo Scala Residuo

10000 kg

Sensibilità

2 mV

Massimo Peso

0 kg

Coefficiente

1

Fondo Scala Teorico

10000 kg

Divisioni

1

Unità di Misura

Kilogrammi

Tara Sottrattiva Impostata

0 kg

Filtro

Filtro

4

Anti Picco



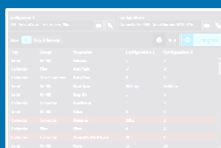
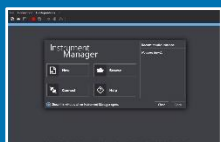
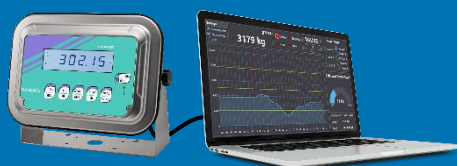
Parametri di Zero

Auto Zero

Inseguimento di Zero



INSTRUMENT MANAGER



Configurazione 1			Configurazione 2	
TLBBus - Configurazione Default - Per recupero st...				
Mostra Tutto			Stampa	Confronta
Scheda	Gruppo	Parametro	Configurazione 1	Configurazione 2
Seriale RS232	RS 485	Indirizzo	1	1
Bus di Campo	Bus di Campo	Indirizzo	1	1
Calibrazione	Filtro	Anti Picco	✓	✓
Calibrazione	Parametri di Zero	Auto Zero	0	0
Seriale RS232	RS 485	Baud Rate	9600	9600
Seriale RS232	RS 485	Bit di Stop	1	1
Calibrazione	Calibrazione	Coefficiente	1	1
Seriale RS232	RS 485	Delay	0	0
Calibrazione	Calibrazione	Divisioni	1	0.2
Calibrazione	Filtro	Filtro	4	4
Calibrazione	Calibrazione	Fondo Scala Attuale	10000	1200

1

2

3

4

5

6

7

8

PANORAMICA FUNZIONI PRINCIPALI

INSTALLAZIONE



**ATMOSFERA
ESPLOSIVA**



BUS DI CAMPO



FUNZIONI STANDARD O OPZIONALI
(consultare la scheda tecnica per ogni indicatore di peso)



INSTALLAZIONE

FRONTE QUADRO

TAVOLO

MURO&COLONNA





INSTALLAZIONE

FRONTE QUADRO

TAVOLO

MURO&COLONNA





INSTALLAZIONE

FRONTE QUADRO

TAVOLO

MURO&COLONNA





ATMOSFERA ESPLOSIVA





BUS DI CAMPO

Modbus-RTU

**Modbus
TCP/IP**

DeviceNet™

EtherNet/IP™

PIV^{CERTIFIED}
PROFIBUS • PROFINET

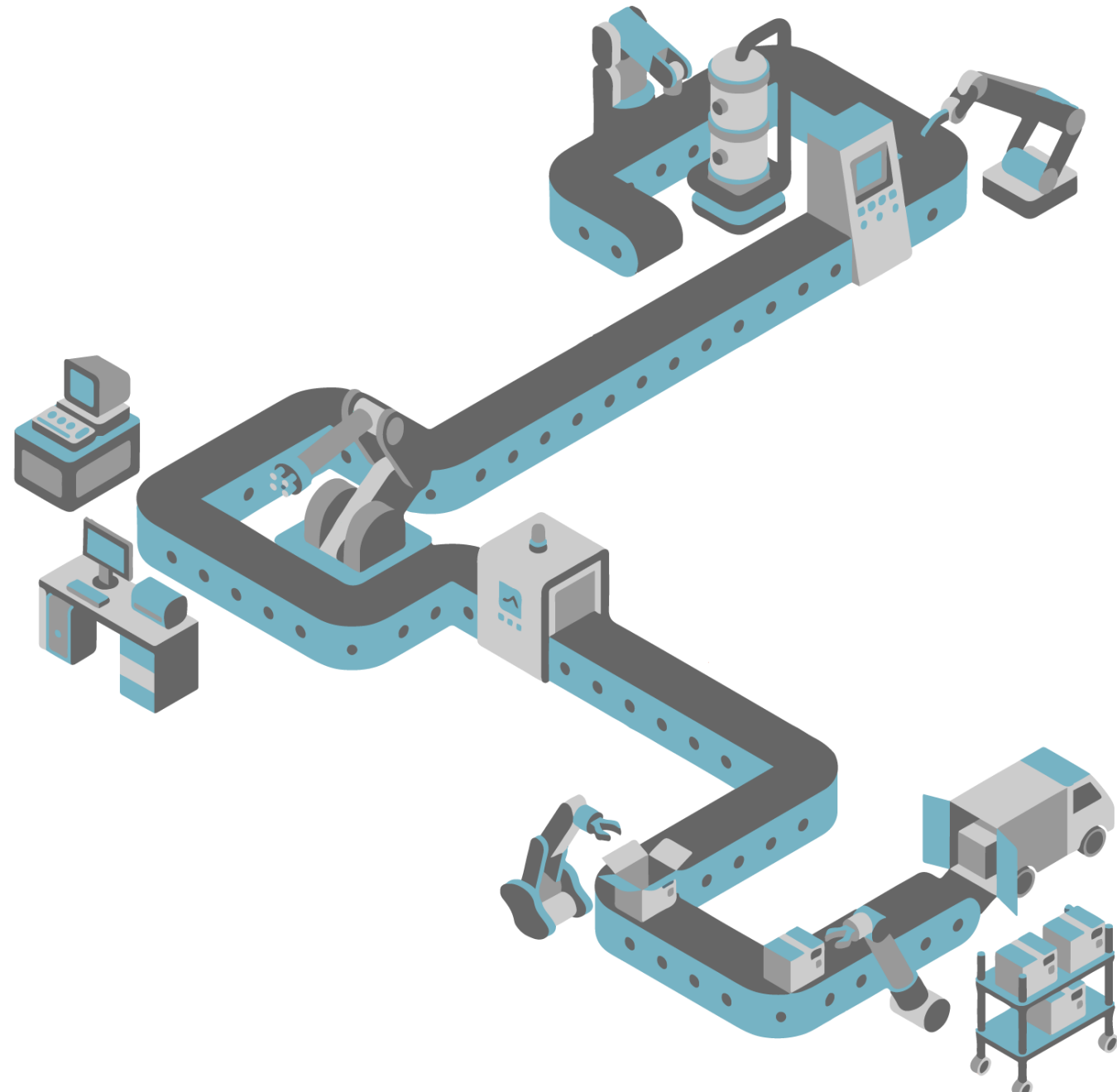
**PROFI[®]
BUS**

CANopen[®]

**ETHERNET
TCP/IP**

WiFi

**ANALOG
OUTPUT**



SOFTWARE PER W SERIE

1

2

3

4

5

6

7

8

BASE



DOSAGGIO

MONO PRODOTTO
MULTI PRODOTTO



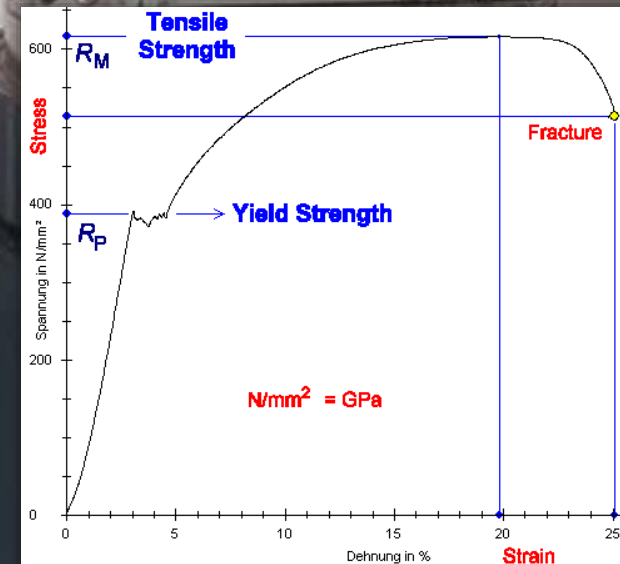
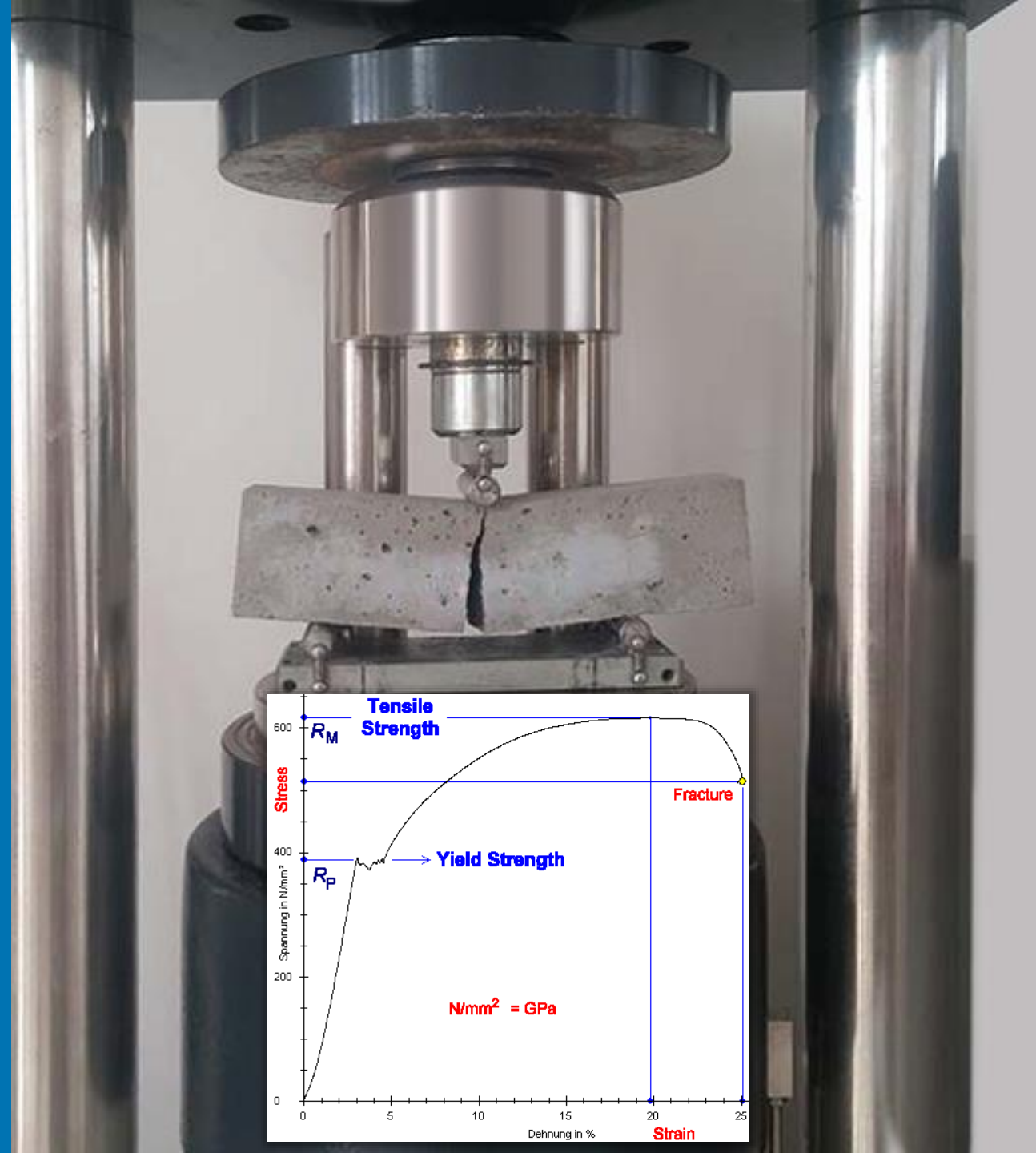
**MULTI
SOFTWARE**





BASE

- **Uscita a relè** multi-funzionale:
 - setpoint
 - peso stabile
- **E/EC** (12 gruppi – 5 setpoint)
- **Coefficiente**
- **Monitoraggio del picco** (rottura di un materiale)
- **Tara semiautomatica e predeterminata**





DOSAGGIO FUNZIONI COMUNI

- **99 formule impostabili**
- **E/EC** (prime 12 formule)
- **2 velocità di dosaggio:** veloce - lento
- Gestione dei valori di **Volo** e **Tolleranza** per ogni formula
- **Ripresa del dosaggio** dopo un blackout (automatica o manuale) -
- Differenti **allarmi** per il rilevamento di malfunzionamenti

CARICO
3/6/14
SCARICO

FUNZIONI SPECIFICHE





CARICO - 3/6/14 PRODOTTI

- Contatto di fine ciclo
- Gestione Tara automatica

SCARICO

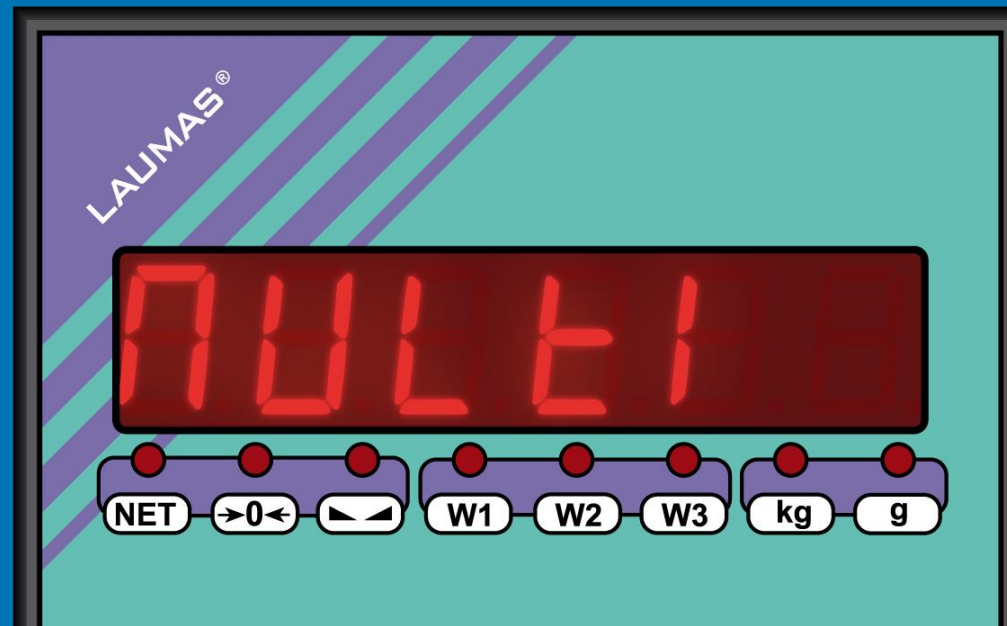
- Contatto di fine ciclo
- Tara semiautomatica
- Ricarico automatico del silo/serbatoio/tramoggia
- Configurazione dei valori di minimo e massimo





MULTI-SOFTWARE

- Include **tutti i software selezionabili**
- Adatto da tenere **a magazzino**



TRASFERIMENTO DATI

1

2

3

4

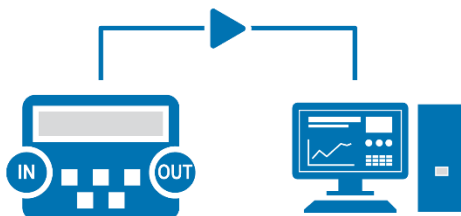
5

6

7

8

- VALORI PESATI
- DOSAGGIO
- VALORI DI STRESS-TEST



METODI DI
REGISTRAZIONE



OPZWDATIPC
SERIALE



OPZWUSB
USB



PROG-DB

Software PC per
l'archiviazione
dei dati

INCLUSO





OPZWDATIPC

- RS232
- RS485



OPZWUSB

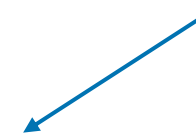
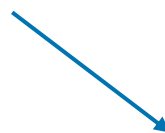
- USB key
- Modalità Stress test

BASE software

- Peso, data e ora
- Numero ID
- Unità di misura del coefficiente
- Picco

DOSAGGIO software

- Dettagli dosaggio completi tra cui data e ora



- Memoria fiscale
- Stampa dati



METODI DI REGISTRAZIONE

- Pulsante PRINT
- Chiusura di un ingresso
- Timer integrato: registrazione di una curva di peso
- Setpoint: quando il peso supera una certa soglia o ritorna sotto la soglia
- Valore di peso stabile
- In automatico per il software di Dosaggio



PROG-DB

Software PC per
l'archiviazione
dei dati



FREE
SOFTWARE

- **Riconoscimento nuovi strumenti**
- **Personalizzazione** degli strumenti conosciuti tramite nome e note
- Visualizza i **dati dei singoli strumenti**
- **Ricerca dati** su tutti gli strumenti
- **Filtri**
- **Esportazione dati CSV e stampa** dei dati visualizzati
- **Indicatori di peso G/2G** registrazione nome prodotto e lotto





PROG-DB

Software PC per
l'archiviazione
dei dati



FREE
SOFTWARE

Prog DB - rev: 1.0.0 - by LAUMAS Elettronica srl - [Elenco cicli dosaggio]

File Modifica Visualizza

ID CICLO	DATA E ORA	BILANCIA	FORMULA	CICLO CORRENTE	TOT DOSATO	UNITA' MISURA
0	02/01/2010 03.50.04	ALARM START: BLACK	0	0	0,0000	KG
1	17/01/2012 15.04.28	ALARM END: BLACK	0	0	0,0000	KG
2	17/01/2012 15.04.51	1	1	1 / 10	940,0000	KG
3	17/01/2012 15.05.47	1	1	2 / 10	829,0000	KG
4	17/01/2012 15.06.16	1	1	3 / 10	796,0000	KG
5	17/01/2012 15.06.59	1	1	4 / 10	809,0000	KG
10	17/01/2012 15.09.40	1	1	9 / 10	842,0000	KG
11	17/01/2012 15.14.07	1	1	10 / 10	886,0000	KG
12	17/01/2012 15.19.17	ALARM START: BLACK	0	0	0,0000	KG
13	17/01/2012 15.20.37	ALARM END: BLACK	0	0	0,0000	KG
14	17/01/2012 15.20.45	1	1	1 / 10	931,0000	KG
15	17/01/2012 15.24.21	1	1	2 / 10	1695,0000	KG
16	17/01/2012 15.26.44	1	1	3 / 10	835,0000	KG
17	17/01/2012 15.27.10	1	1	4 / 10	822,0000	KG
18	17/01/2012 15.27.38	1	1	5 / 10	866,0000	KG
19	17/01/2012 15.28.02	1	1	6 / 10	915,0000	KG
20	17/01/2012 15.28.20	ALARM START: STOP	0	0	0,0000	KG
21	17/01/2012 15.28.20	ALARM END: STOP	0	0	0,0000	KG

1

2

3

4

5

6

7

8

PANORAMICA





WLIGHT

IL PIÙ SEMPLICE



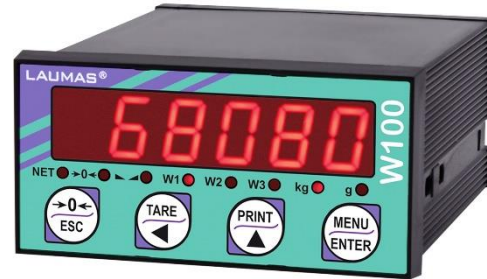
- Ideale per bilance
- 1xRS232
- Linearizzazione fino a 5 punti
- Nessun uscita relè e ingresso digitale
- Installazione: tavolo, muro, su colonna



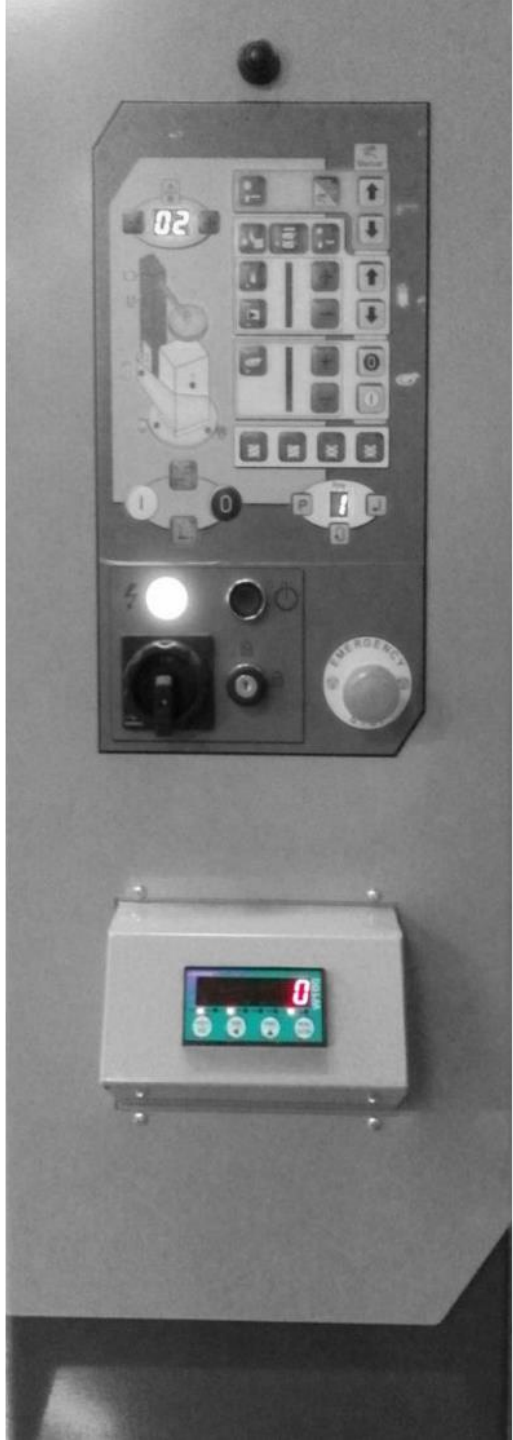


W100

IL PIÙ POPOLARE



- Software BASE
- Installazione a fronte quadro → Guarnizione IP65
- Uscita analogica





W200



- Software BASE e DOSAGGIO
- Installazione a fronte quadro → Guarnizione IP65
- Uscita analogica e bus di campo
- OPZWDATIPC – OPZWUSB





W200BOX

- Software BASE e DOSAGGIO
- Installazione a muro
- Uscita analogica e bus di campo
- Certificati EX zona 2-22
- OPZWDATIPC





WDOS



- Display a LED rossi + LCD grafico retroilluminato
- Software BASE e DOSAGGIO
- Lingua selezionabile
- Installazione a fronte quadro → Guarnizione IP65
- Uscita analogica e bus di campo
- OPZWDATIPC – OPZWUSB
- Nome del prodotto e dell'impianto
- Visualizzazione contemporanea di peso netto e lordo
- Rappresentazione grafica dello stato di carico del sistema





ADPEW200



- Custodia ADPE certificata EX zona 1-21
- Barriere Zener integrate
- Software BASE e DOSAGGIO
- Uscita analogica e bus di campo
- OPZWDATIPC





WLIGHT
W100
W200
ADPE

Confronto

WDESK
WINOX
WTAB



BUS DI CAMPO



Modbus-RTU



Modbus-RTU

**ANALOG
OUTPUT**



Modbus-RTU



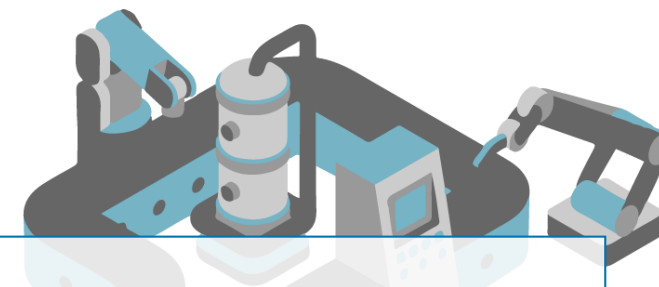
CANopen



**ETHERNET
TCP/IP**



**ANALOG
OUTPUT**





WDESK
WINOX
WTAB

PRINCIPALI
DIFFERENZE



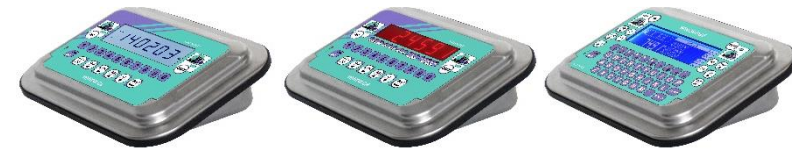
BASE+DOSAGGIO



BASE+DOSAGGIO
+DATABASE
+SCORTE
+ PRECONFEZIONATI



PESA A PONTE



BASE



BASE+DATABASE
+PRECONFEZIONATI



-L

-R

-G

-2G

-BL

-BR

-BGE



-L / -R / -G / -2G

**CARATTERISTICHE
COMUNI**



**FUNZIONALITÀ
AVANZATE**



- Stesse funzioni dell'indicatore W200



-L / -R / -G / -2G

CARATTERISTICHE
COMUNI

INSTALLAZIONE

POSTERIORE

WiFi

CERTIFICAZIONI

BUS DI CAMPO

TAVOLO



MURO



A COLONNA



FRONTE QUADRO





-L / -R / -G / -2G

CARATTERISTICHE
COMUNI

INSTALLAZIONE

POSTERIORE

WiFi

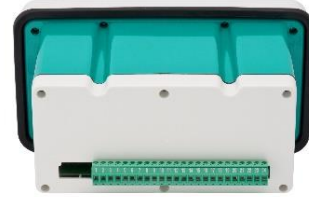
CERTIFICAZIONI

BUS DI CAMPO

Versione P



Versione Q



Versione D



Versione X





-L / -R / -G / -2G

CARATTERISTICHE COMUNI

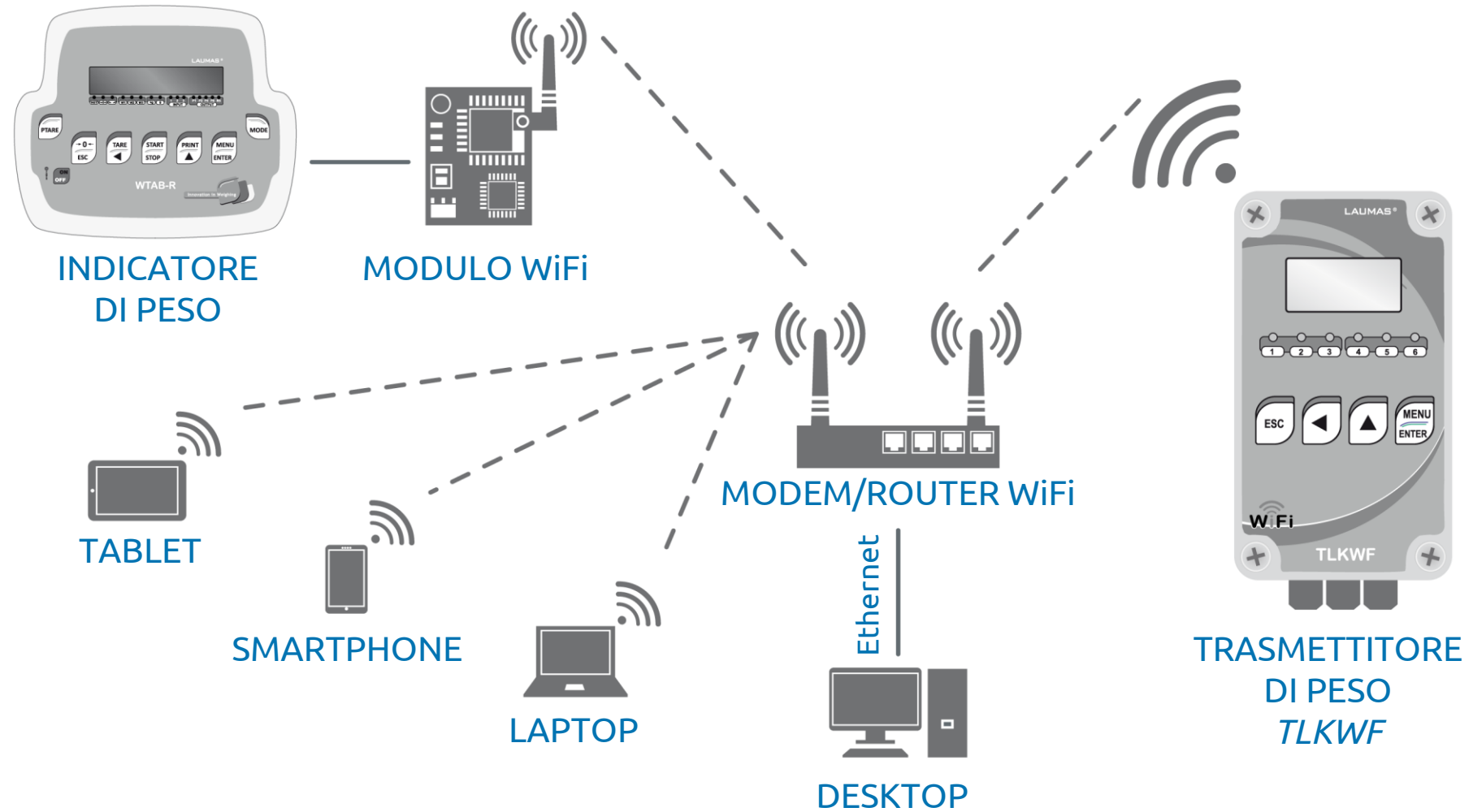
INSTALLAZIONE

POSTERIORE

WiFi

CERTIFICAZIONI

BUS DI CAMPO





-L / -R / -G / -2G

CARATTERISTICHE COMUNI

INSTALLAZIONE

POSTERIORE

WiFi

CERTIFICAZIONI

BUS DI CAMPO

SERIE



	OIML R76	UL US	EAC	NMI TRADE APPROVED	G	Ex	IECEx	EAC Ex	A3
	✓	✓	✓	✓	✓	✓	-	-	-
	✓	✓	✓	✓	✓	✓	✓	✓	✓
	✓	✓	✓	✓	✓	-	-	-	-



-L / -R / -G / -2G

CARATTERISTICHE COMUNI

INSTALLAZIONE

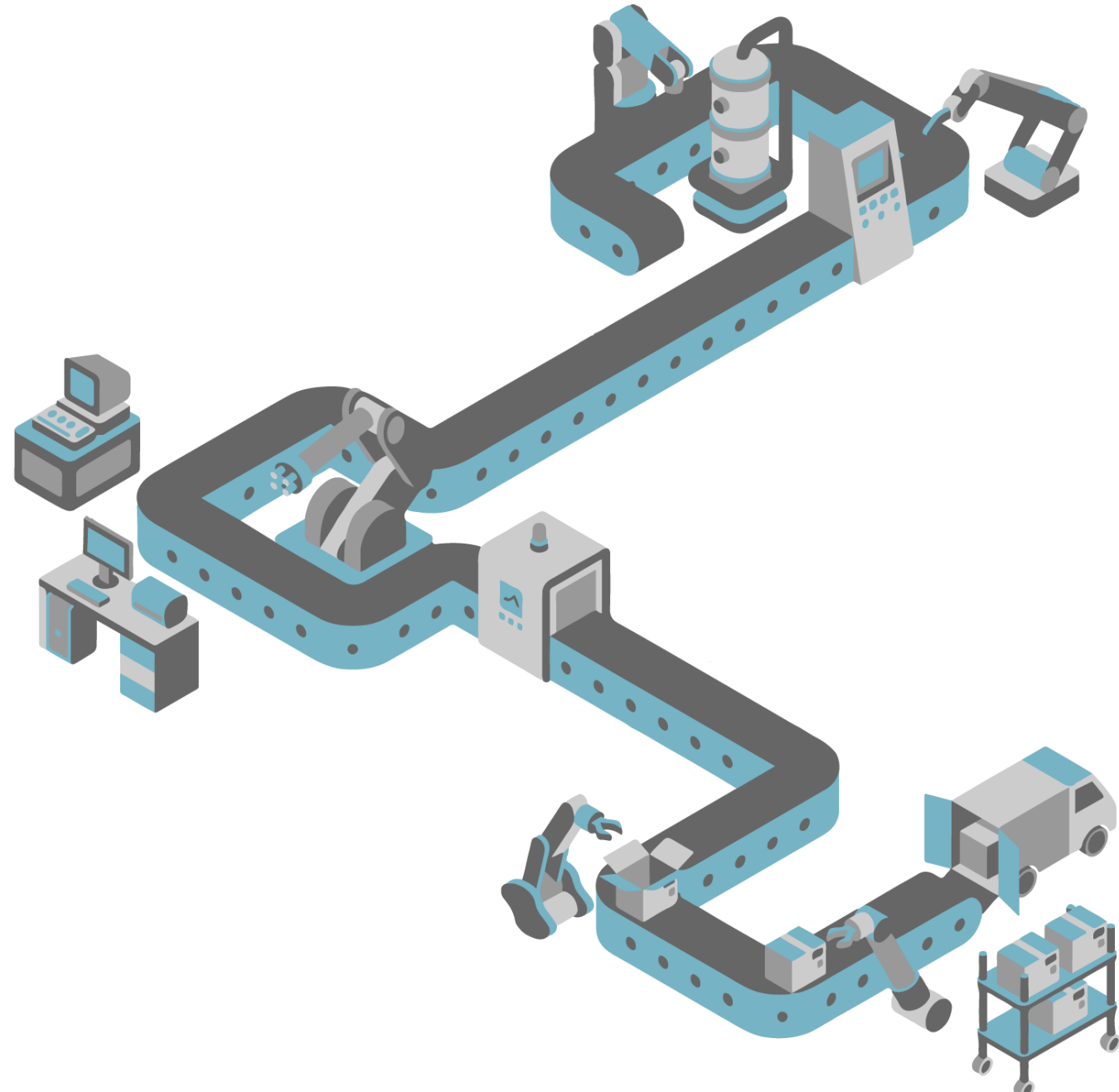
POSTERIORE

WiFi

CERTIFICAZIONI

BUS DI CAMPO

Modbus-RTU





-G / -2G

FUNZIONALITÀ
AVANZATE

PESA A PONTE



- Tastiera **alfanumerica**
- **Multilingua**
- **Database** di 99 articoli
- OPZWUSB → lettore **codice a barre + tastiera esterna**
- **Stampante esterna**
- Controllo statistico **imballaggi preconfezionati** (OIML R87)





PESA A PONTE

COLLEGAMENTI

FUNZIONI PRINCIPALI

CARATTERISTICHE
COMUNI

POSTERIORE

-BGE

PROG-WBRIDGE

SVILUPPI FUTURI

-BL



-BR



-BGE



1x RS-232
2x RS-485
4x uscite
2x ingressi

2x RS-232
2x RS-485
5x uscite
3x ingressi
1x porta Ethernet TCP/IP
2x porta USB



PESA A PONTE

COLLEGAMENTI

FUNZIONI PRINCIPALI

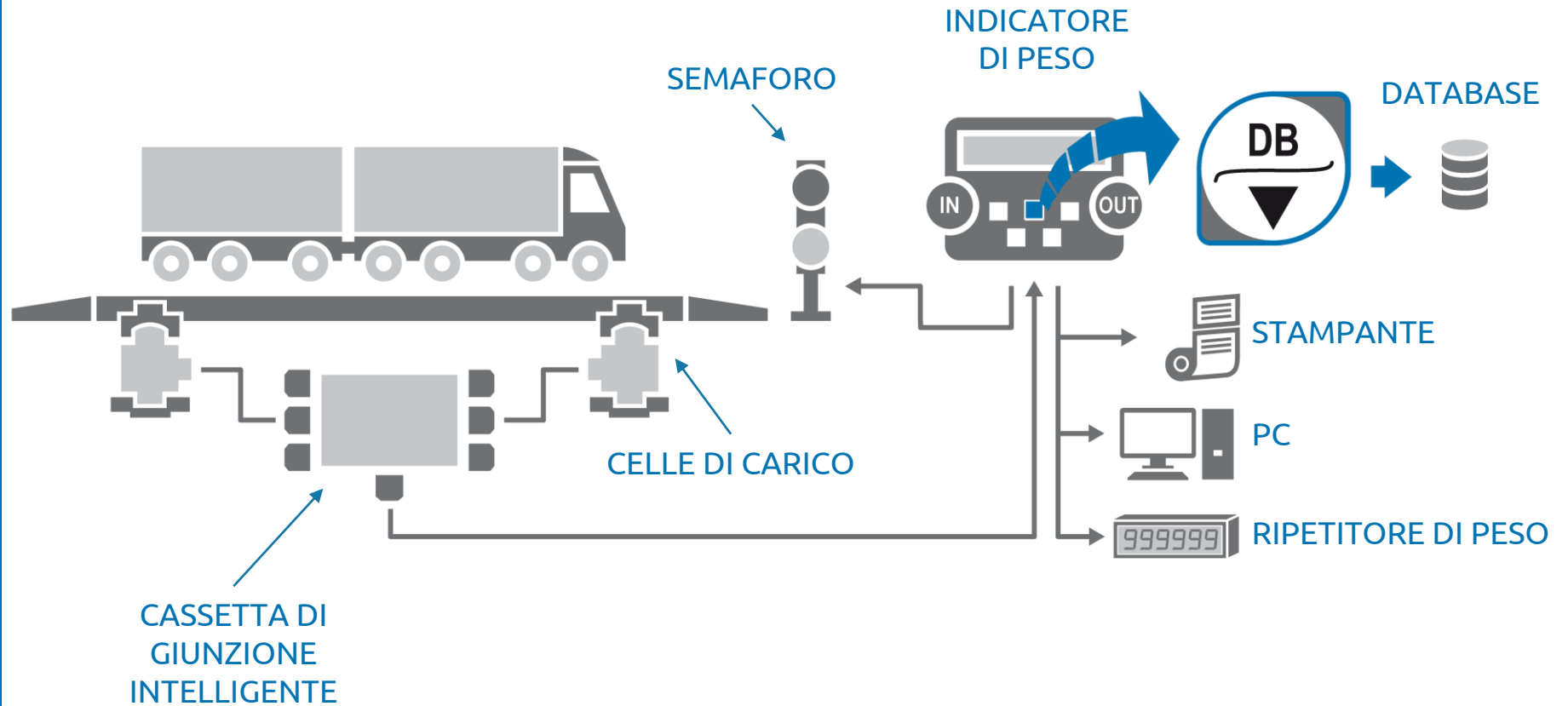
CARATTERISTICHE
COMUNI

POSTERIORE

-BGE

PROG-WBRIDGE

SVILUPPI FUTURI



Modbus-RTU



PESA A PONTE

COLLEGAMENTI

FUNZIONI PRINCIPALI

CARATTERISTICHE
COMUNI

POSTERIORE

-BGE

PROG-WBRIDGE

SVILUPPI FUTURI

- **Pesata doppia, singola e multipla** ingresso/uscita, con rimorchio e veicoli con più comparti
- **Archivio** delle pesate aperte in ingresso (max 254)
- **Database** per la gestione dei dati di pesatura
- **Memoria fiscale** per l'archivio dati di pesatura
- Gestione **semaforo** tramite uscite a relè
- **Gestione totali** (prodotti caricati e scaricati)
- **Stampanti esterne**
- **Scontrini personalizzabili**



PESA A PONTE

COLLEGAMENTI

FUNZIONI PRINCIPALI

CARATTERISTICHE
COMUNI

POSTERIORE

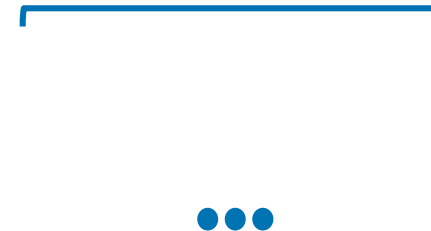
-BGE

PROG-WBRIDGE

SVILUPPI FUTURI

-BL / -BR
vers. D

-BGE
vers. D





PESA A PONTE

COLLEGAMENTI

FUNZIONI PRINCIPALI

CARATTERISTICHE
COMUNI

POSTERIORE

-BGE

PROG-WBRIDGE

SVILUPPI FUTURI

- **500 veicoli** (targa, tare predeterminate)
- Prodotti: database delle **scorte** e dei **nomi**
- ID cliente
- Operatori
- Pesate aperte
- **Multilingua**
- **Stampa codice a barre** (ID pesata aperta)
- **Ripetitore di peso con funzione semaforo** → RIP6100IP65
- Trasferimento **dati su chiavetta USB**
- Porta **TCP/IP**



PESA A PONTE

COLLEGAMENTI

FUNZIONI PRINCIPALI

CARATTERISTICHE
COMUNI

POSTERIORE

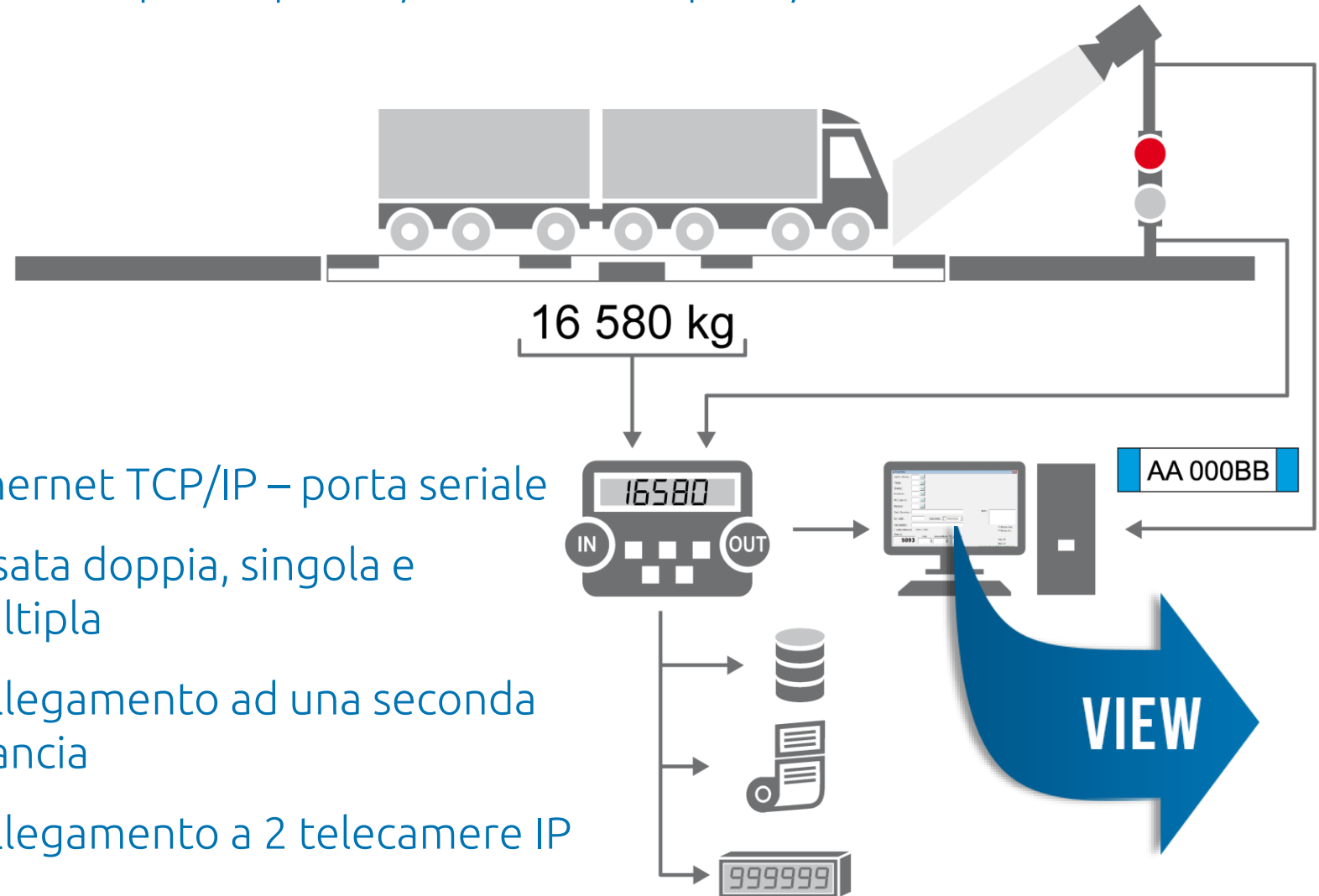
-BGE

PROG-WBRIDGE

SVILUPPI FUTURI

Software di gestione

- Sistema a pesa a ponte / Indicatore di peso / CLM8

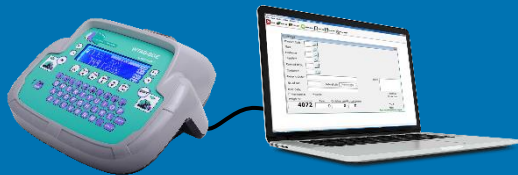


- Ethernet TCP/IP – porta seriale
- Pesata doppia, singola e multipla
- Collegamento ad una seconda bilancia
- Collegamento a 2 telecamere IP



PROG-WBRIDGE

Software PC



Stampa Pesata

Codice Merce: RISO

Targa: EW345TR

Cliente: LAUMAS Srl

Fornitore:

RCD aperto:

Pedana: Container 20'

Cod. Generico:

Nr. bolla: Data bolla:

Dati utente:

Note:

Stampa Data
 Stampa Ora

Peso A: Tara: Tara pedana: Nr. pedane:

Prg.: 28
RCD: 22

Connessione bilancia effettuata correttamente

- Gestione di pesa a ponte multiple con database comune
- Backup dei dati su memoria fiscale (strumenti omologati)
- Modelli di stampa tramite software Crystal Report



PESA A PONTE

COLLEGAMENTI

FUNZIONI PRINCIPALI

CARATTERISTICHE
COMUNI

POSTERIORE

-BGE

PROG-WBRIDGE

SVILUPPI FUTURI

Prossimi sviluppi

- Interfaccia display intuitiva
- Accesso facilitato al database
- Codice a barre per collegare targa/prodotto/cliente/operatore
- Nuova connessione per gestire le celle a colonna digitali



Tutto questo nel prossimo webinar dedicato!

STAY TUNED



www.laumas.com/it



sales@laumas.it

Scrivici per richiedere
**l'attestato di partecipazione o
ulteriori informazioni**



[Webinar & Tutorials](#)

L'archivio dei **Webinar** e
dei video **Tutorial** per una
formazione completa

#LAUMASKnowHow



[Calendario Webinar](#)

Consulta il programma
dei prossimi corsi online e
scegli quello che fa per te

Grazie per l'attenzione!