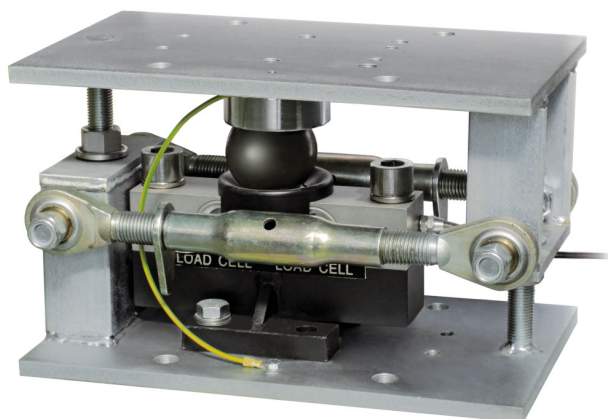
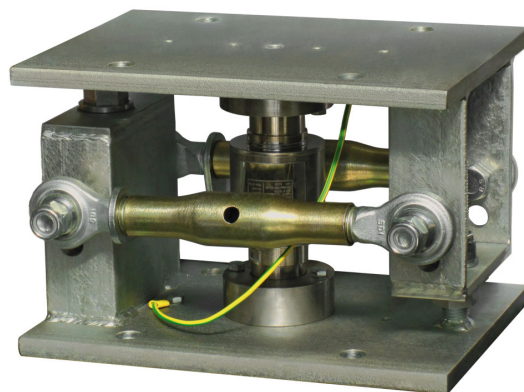


Wägezellen Serie: **DTL - COL - COK**

Anwendungsbereich bis 50000 kg



DOPPELSCHERSTAB-Wägezellen



PENDEL-Wägezellen

MAXIMALE
STATISCHE
BELASTUNG

kg

FÜR WÄGEZELLEN

NETTOGEWICHT (kg)

ARTIKELNUMMER

50000

DTL - COL - COK

39

VCOKDTL

Wägezelle nicht inklusive.

BESCHREIBUNG

- Grundplatte und obere Platte aus verzinktem Stahl.
- Schale aus verzinktem Stahl (für DOPPELSCHERSTAB-Wägezelle).
- Obere und untere Basis (für PENDEL-Wägezellen).
- Zwei integrierte Spannschlösser mit Gelenkösen aus verzinktem Stahl mit doppeltem Kugelgelenk, geeignet zum Ausgleich von Seitenkräften.
- Kippschutz-Bindung bestehend aus zwei Gewindestangen mit selbstsichernder Mutter.

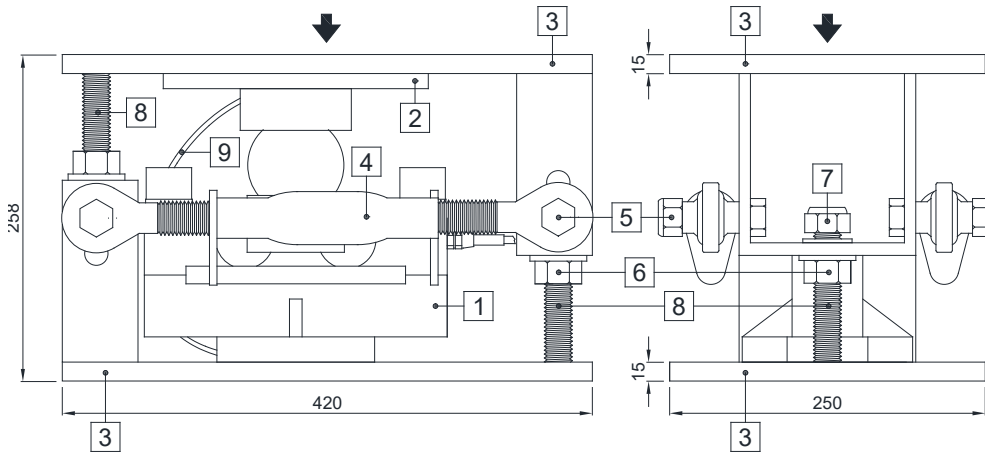
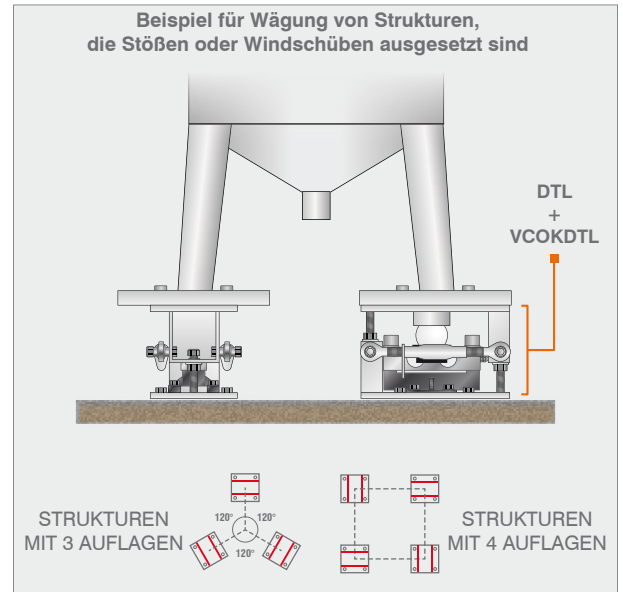
WÄGEMODUL für DOPPELSCHERSTAB-/PENDEL-Wägezellen

ABMESSUNGEN UND TECHNISCHE DATEN

Die Grundplatte und die obere Platte **3** müssen vollständig auf nicht verformbaren Oberflächen aufliegen. Es ist Aufgabe des Anlagenkonstruktors, die erforderlichen Maßnahmen gegen Seitenverschiebungen und Umkippen zu ergreifen, und zwar in Abhängigkeit von: Stößen und Vibrationen, Windschub, Erdbeben-Klassifizierung des Installationsbereichs, Beschaffenheit der Auflagebasis.

für DOPPELSCHERSTAB-Wägezellen (DTL):

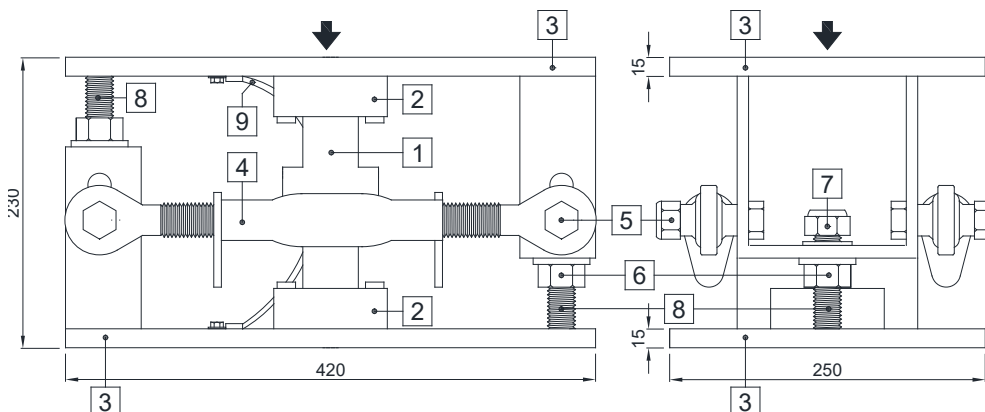
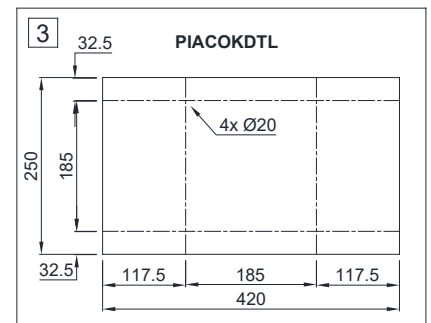
- Mit der Installation des gewogenen Systems unter Verwendung des Wägemoduls ohne die Wägezelle fortfahren **1** und an ihrer Stelle einen Rohrstutzen (Ø40x220 mm) einsetzen: die Muttern losschrauben **5** und eins der beiden Spannschlösser mit Gelenkösen **4** sowie die Schale entfernen **2**.
- Nach Beendigung der Montage (Schweißen, etc.) den Rohrstutzen und die Schale entfernen **2**; die Schale **2** auf der Zelle **1** positionieren und beide in das Wägemodul einfügen.
- Zelle und Schale mit den mitgelieferten Bolzenschrauben sichern.
- Die Grundplatten und oberen Platten **3** an das Erdungsnetz **9** anschließen und danach die Muttern **6** entfernen; prüfen, ob die Gewindestange **8** frei in der Bohrung gleitet; die Kippschutz-Muttern annähern **7**, bis sie etwa 1 mm von der Platte entfernt sind.



- 1 Wägezelle.
- 2 Schale aus verzinktem Stahl (PIATTODTL).
- 3 Grundplatten und obere Platten aus verzinktem Stahl. (PIACOKDTL).
- 4 Verzinktes Spannschloss mit Gelenkösen, mit Funktion der horizontalen Bindung (TENDITORE300).
- 5 Selbstsichernde Mutter Ø18.
- 6 Mutter Ø22 mit Windenfunktion.
- 7 Selbstsichernde Mutter Ø22 mit Funktion als Kippschutz-Bindung.
- 8 Gewindestange Ø22.
- 9 Kupferleiter für die Erdung.

für PENDEL-Wägezellen (COL - COK):

- Mit der Installation des gewogenen Systems unter Verwendung des Wägemoduls ohne die Wägezelle fortfahren **1** und an ihrer Stelle einen Rohrstutzen (Ø44x152 mm) einsetzen: die Muttern losschrauben **5**, eins der beiden Spannschlösser mit Gelenkösen **4** sowie die untere Basis entfernen **2**.
- Nach Beendigung der Montage (Schweißen, etc.) den Rohrstutzen und die untere Basis entfernen **2**; die Zelle **1** auf der unteren Basis **2** positionieren und beide in das Wägemodul einfügen.
- Die Grundplatten und oberen Platten **3** an das Erdungsnetz anschließen **9**, und danach die Muttern entfernen **6**; prüfen, ob die Gewindestange **8** frei in der Bohrung gleitet; die Kippschutz-Muttern annähern **7**, bis sie etwa 1 mm von der Platte entfernt sind.



- 1 Wägezelle.
- 2 Obere und untere Basis.
- 3 Grundplatten und obere Platten aus galvanisiertem Stahl (PIACOKDTL).
- 4 Verzinktes Spannschloss mit Gelenkösen, mit Funktion der horizontalen Bindung (TENDITORE300).
- 5 Selbstsichernde Mutter Ø18.
- 6 Mutter Ø22 mit Windenfunktion.
- 7 Selbstsichernde Mutter Ø22 mit Funktion als Kippschutz-Bindung.
- 8 Gewindestange Ø22.
- 9 Kupferleiter für die Erdung.

Technische Änderungen vorbehalten. Alle Angaben beschreiben unsere Produkte in allgemeiner Form und sind ohne Gewähr.