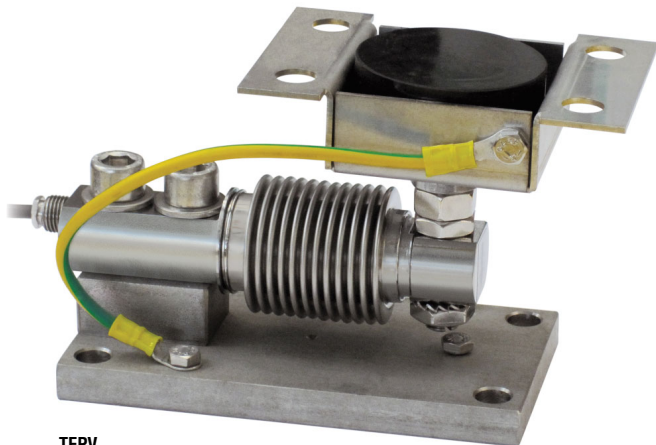
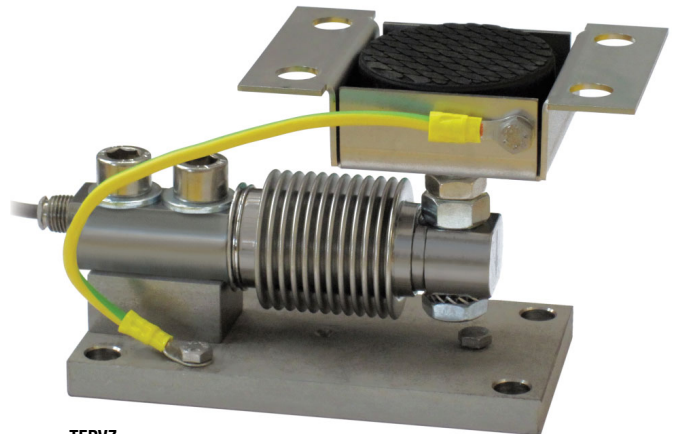


Wägezellen Serie: **FCAL - FCAX**

Anwendungsbereich bis 1500 kg



TFPV
TFPV2000



TFPVZ

MAXIMALE STATISCHE BELASTUNG	kg	FÜR WÄGEZELLEN	NETTOGEWICHT (kg)	ARTIKELNUMMER
	500	FCAL - FCAX	2	TFPV
	500	FCAL - FCAX	2	TFPVZ
	1500	FCAX	2	TFPV2000

Wägezelle nicht inklusive.

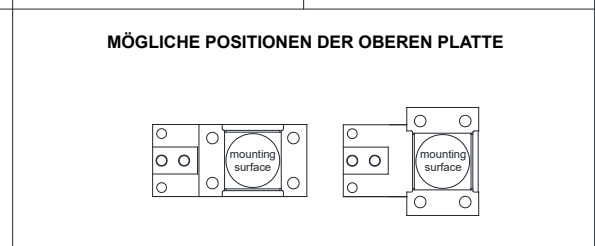
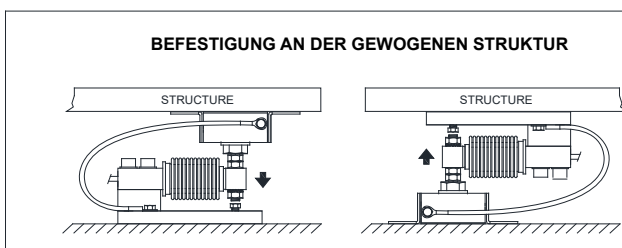
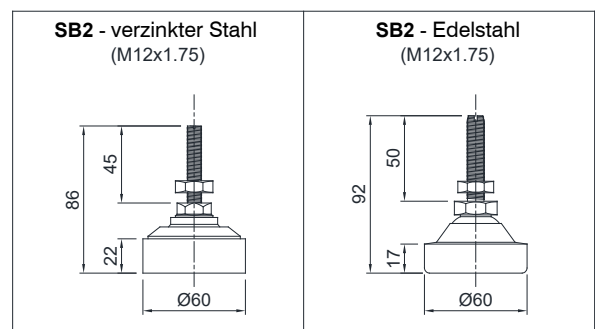
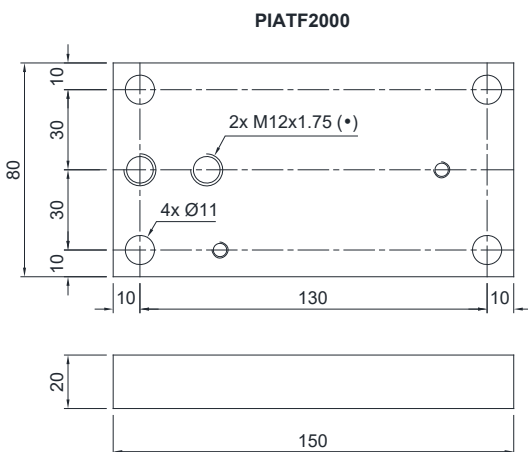
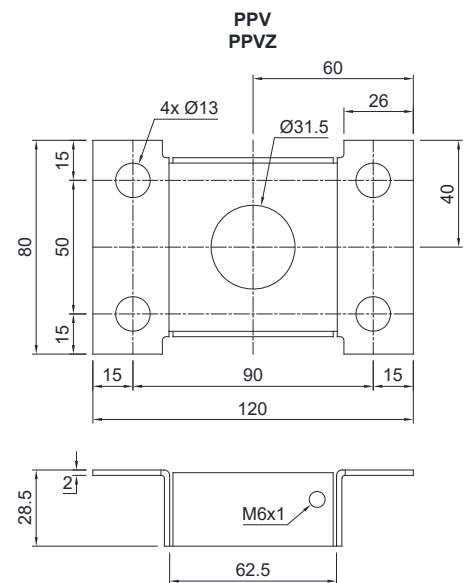
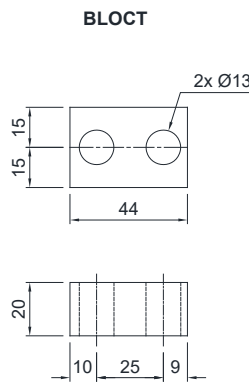
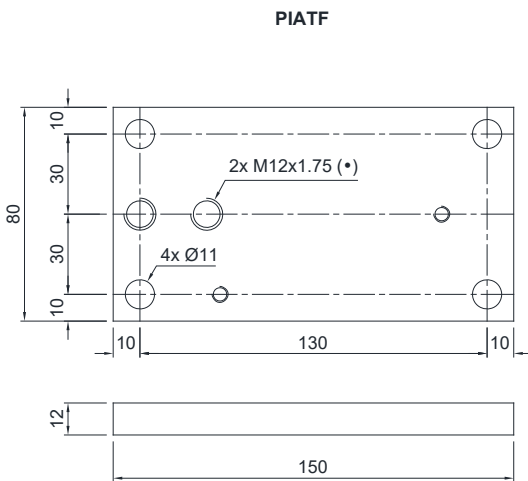
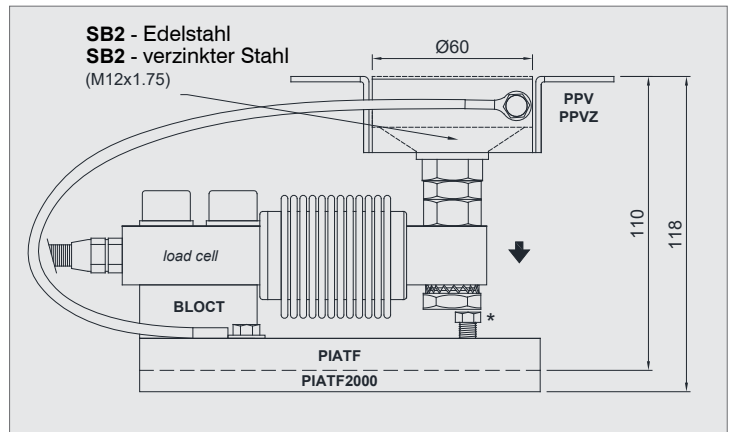
BESCHREIBUNG

- Verstellbare obere Platte aus Edelstahl AISI 304 (PPV) oder verzinktem Stahl (PPVZ).
- Grundplatte und kleiner Block aus Edelstahl AISI 304.
- Bindung gegen Seitenverschiebung und Kippschutz-Bindung mittels selbstzentrierendem Gelenkfuß auf Kugel aus Edelstahl (TFPV, TFPV2000) oder verzinktem Stahl (TFPVZ).
- Ausgleich der Nicht-Parallelität der Auflageflächen der Struktur.
- Teilweise Höhenverstellung.
- Zellenarretierschraube zur Vermeidung von Beschädigungen bei Transport und Montage.

WÄGEMODUL für BIEGESTAB-Wägezellen

ABMESSUNGEN UND TECHNISCHE DATEN

- Zur Vermeidung von Beschädigungen bei Transport und Montage ist darauf zu achten, dass die Arretierschraube (*) Kontakt zur Zelle hat. Nach Beendigung der Montage ist die Schraube zu entfernen, damit die Zelle richtig funktionieren kann.
- Grundplatten untereinander an das Erdungsnetz anschließen.
- Wenn bei Strukturen mit 4 Auflagen eine davon keinen Kontakt zum oberen Teil des Wägemoduls hat, muss vor Anziehen der Schraubenbolzen eine Dicke eingefügt werden.
- Für die Befestigungsschrauben der Wägezelle (•) ist ein Anzugsdrehmoment von 50 Nm zu berücksichtigen.



Technische Änderungen vorbehalten. Alle Angaben beschreiben unsere Produkte in allgemeiner Form und sind ohne Gewähr.