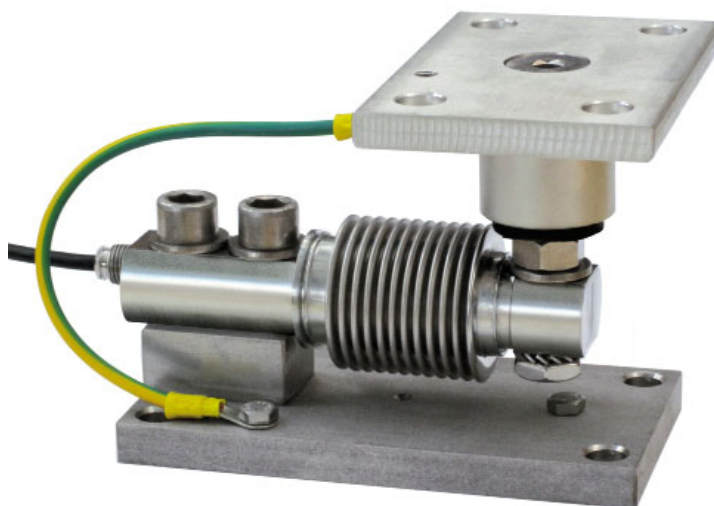


Wägezellen Serie: **FCAL - FCAX**

Anwendungsbereich bis 1500 kg



MAXIMALE STATISCHE BELASTUNG	kg	FÜR WÄGEZELLEN	NETTOGEWICHT (kg)	ARTIKELNUMMER
	500	FCAL - FCAX	2.3	TFGP
	1500	FCAL - FCAX	2.3	TFGP2000

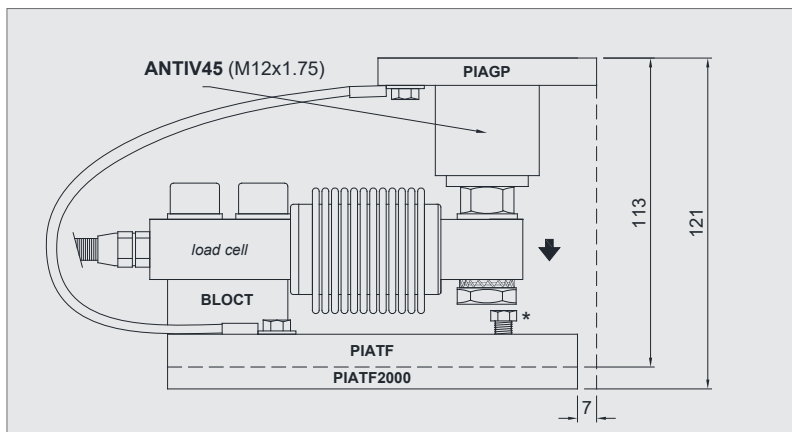
Wägezelle nicht inklusive.

BESCHREIBUNG

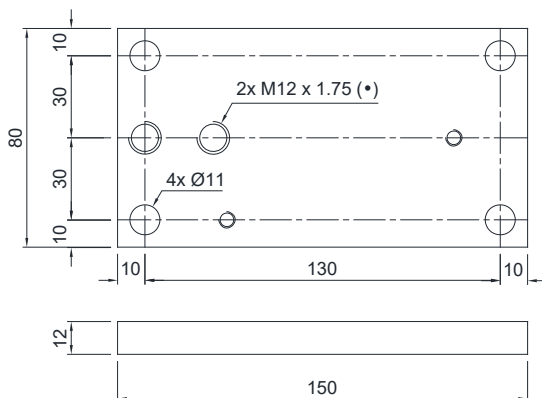
- Obere Platte mit Druckgelenk aus Edelstahl AISI 304 und Gummi.
- Grundplatte und kleiner Block aus Edelstahl AISI 304.
- Ausgleich der Nicht-Parallelität der Auflageflächen der Struktur.
- Zellenarretierschraube zur Vermeidung von Beschädigungen bei Transport und Montage.
- Nutzbar für Systeme mit mindestens 3 Auflagen.

ABMESSUNGEN UND TECHNISCHE DATEN

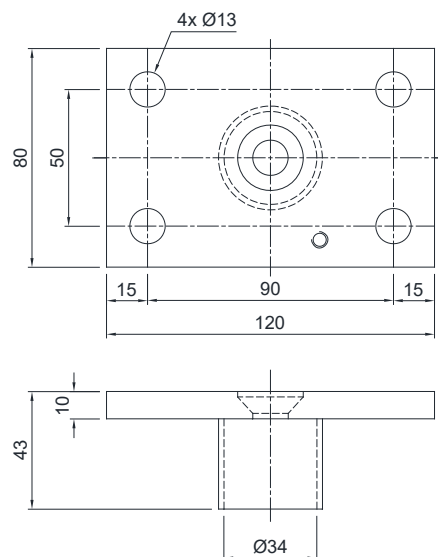
- Zur Vermeidung von Beschädigungen bei Transport und Montage ist darauf zu achten, dass die Arretierschraube (*) Kontakt zur Zelle hat. Nach Beendigung der Montage ist die Schraube zu entfernen, damit die Zelle richtig funktionieren kann.
- Grundplatten untereinander an das Erdungsnetz anschließen.
- Wenn bei Strukturen mit 4 Auflagen eine davon keinen Kontakt zum oberen Teil des Wägemoduls hat, muss vor Anziehen der Schraubenbolzen eine Dicke eingefügt werden.
- Für die Befestigungsschrauben der Wägezelle (•) ist ein Anzugsdrehmoment von 50 Nm zu berücksichtigen.



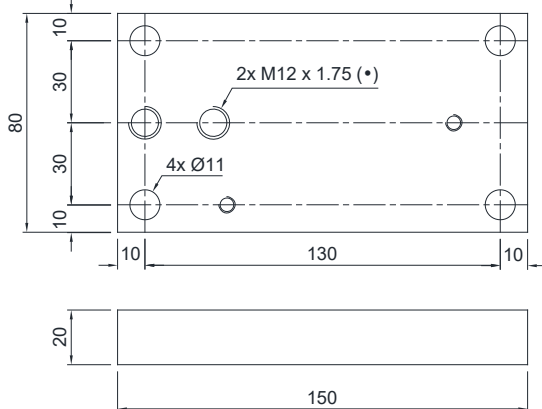
PIATF



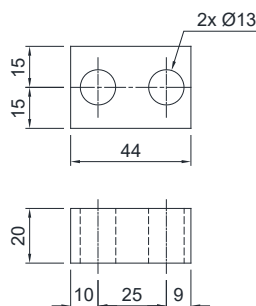
PIAGP



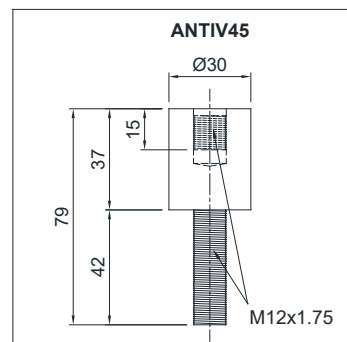
PIATF2000



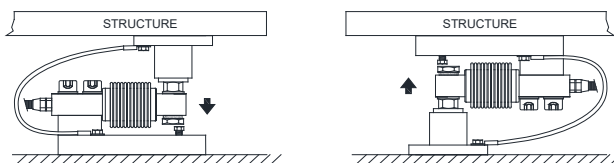
BLOCT



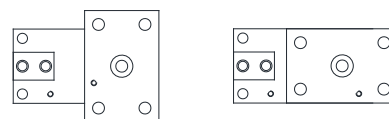
ANTIV45



BEFESTIGUNG AN DER GEWOGENEN STRUKTUR



MÖGLICHE POSITIONEN DER OBEREN PLATTE



Technische Änderungen vorbehalten. Alle Angaben beschreiben unsere Produkte in allgemeiner Form und sind ohne Gewähr.