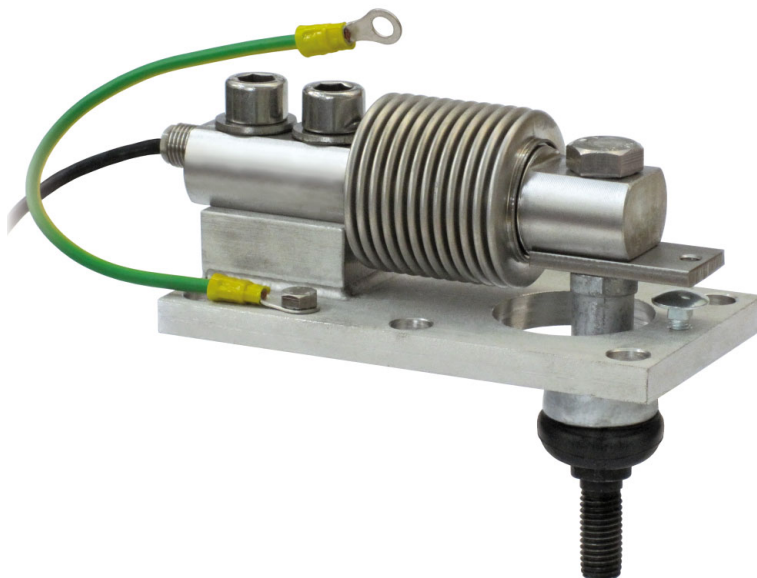


Wägezellen Serie: FCAL - FCAX

Anwendungsbereich bis 500 kg



MAXIMALE
STATISCHE
BELASTUNG

kg

FÜR WÄGEZELLEN

NETTOGEWICHT (kg)

ARTIKELNUMMER

500

FCAL - FCAX

1.5

TFAST

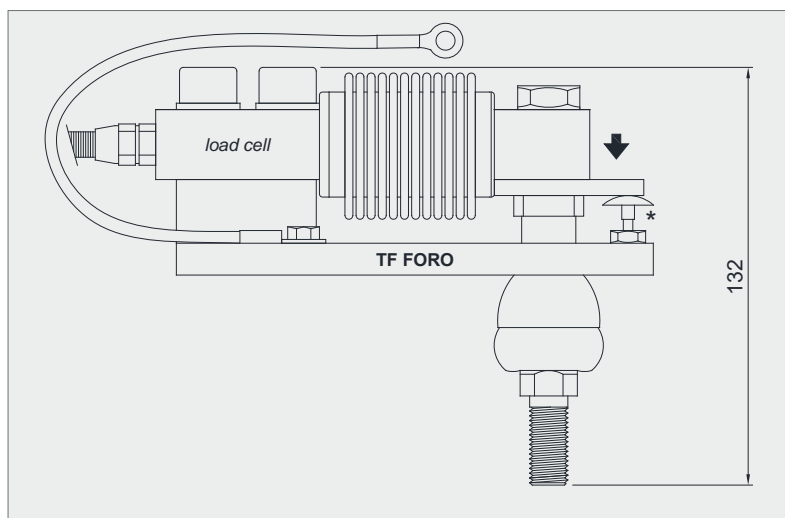
Wägezelle nicht inklusive.

BESCHREIBUNG

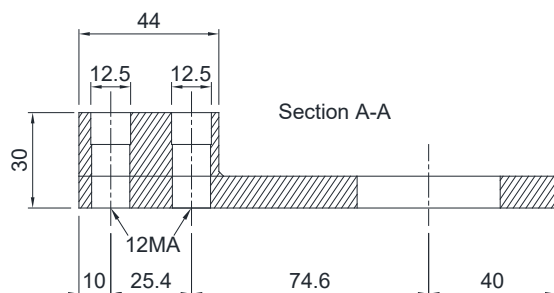
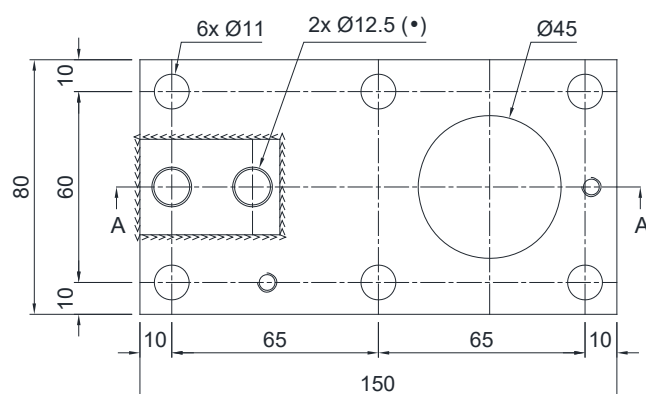
- Zug-Kugelgelenk aus Aluminiumlegierung.
- Grundplatte aus Edelstahl AISI 304.
- Zellenarretierschraube zur Vermeidung von Beschädigungen bei Transport und Montage.

ABMESSUNGEN UND TECHNISCHE DATEN

- Zur Vermeidung von Beschädigungen bei Transport und Montage ist darauf zu achten, dass die Arretierschraube (*) Kontakt zur Zelle hat. Nach Beendigung der Montage ist die Schraube zu entfernen, damit die Zelle richtig funktionieren kann.
- Den Kupferleiter an die gewogene Struktur anschließen; danach die Grundplatten untereinander an das Erdungsnetz anschließen.
- Für die Befestigungsschrauben der Wägezelle (*) ist ein Anzugsdrehmoment von 79 Nm zu berücksichtigen.



TF FORO



Zug-Kugelgelenk

