

PV80 - PV60Z

WÄGEMODUL für SCHERSTAB-Wägezellen

LAUMAS®

Wägezellen Serie: FTP - FTZ - FTK

Anwendungsbereich bis 5000 kg



MAXIMALE STATISCHE BELASTUNG	kg	FÜR WÄGEZELLEN	NETTOGEWICHT (kg)	ARTIKELNUMMER
5000		FTP - FTK - FTZ	6.9	PV80
5000		FTP - FTK - FTZ	6.7	PV60Z

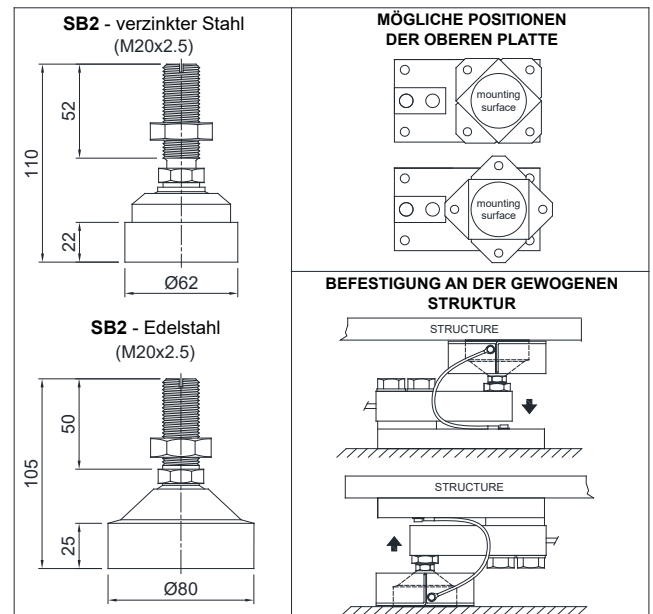
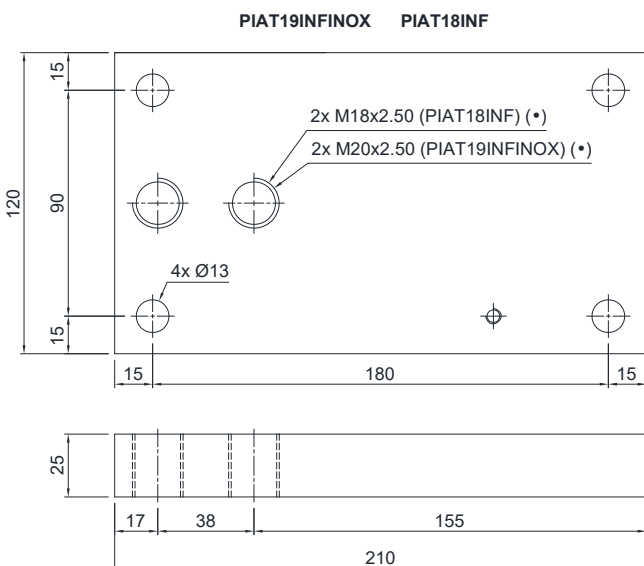
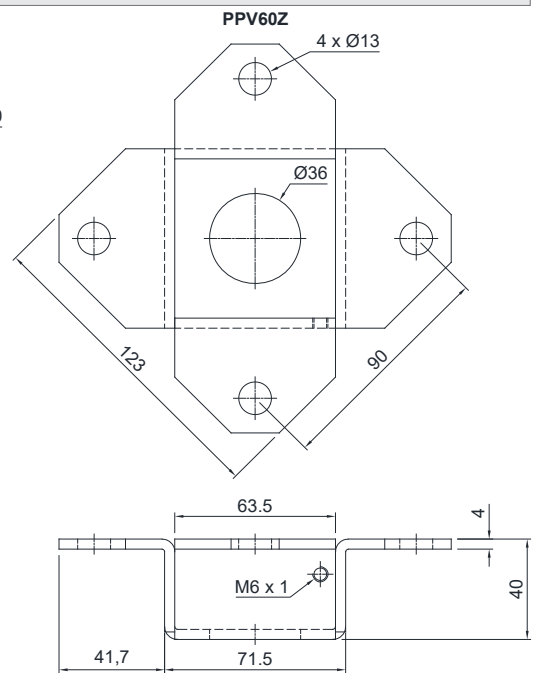
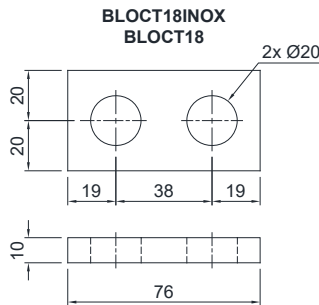
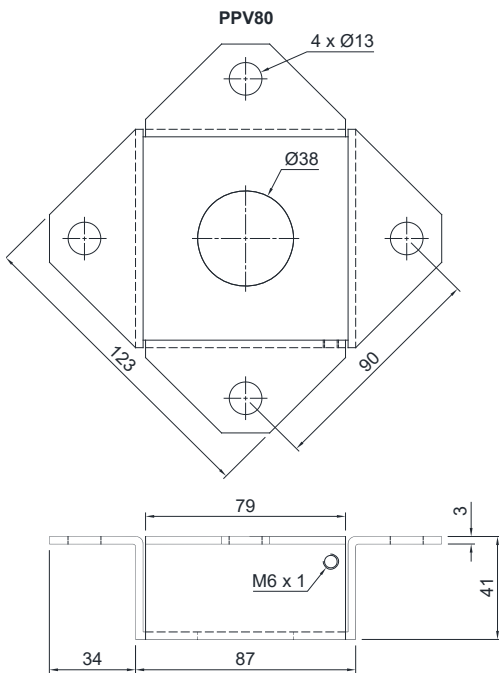
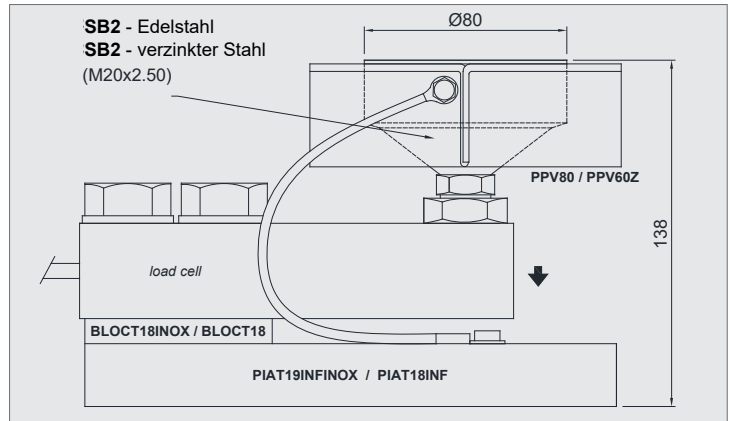
Wägezelle nicht inklusive.

BESCHREIBUNG

- Verstellbare obere Platte aus Edelstahl AISI 304 (PPV80) oder verzinktem Stahl (PPV60Z).
- Grundplatte und kleiner Block aus Edelstahl AISI 304 (PV80) oder verzinktem Stahl (PV60Z).
- Bindung gegen Seitenverschiebung und Kippschutz-Bindung mittels selbstzentrierendem Gelenkfuß auf Kugel aus Edelstahl (PV80) oder verzinktem Stahl (PV60Z).
- Ausgleich der Nicht-Parallelität der Auflageflächen der Struktur.
- Höhenverstellung.

ABMESSUNGEN UND TECHNISCHE DATEN

- Grundplatten untereinander an das Erdungsnetz anschließen.
- Wenn bei Strukturen mit 4 Auflagen eine davon keinen Kontakt zum oberen Teil des Wägemoduls hat, muss vor Anziehen der Schraubenbolzen eine Dicke eingefügt werden.
- Für die Befestigungsschrauben der Wägezelle (•) ist ein Anzugsdrehmoment von 280 Nm zu berücksichtigen.



Technische Änderungen vorbehalten. Alle Angaben beschreiben unsere Produkte in allgemeiner Form und sind ohne Gewähr.