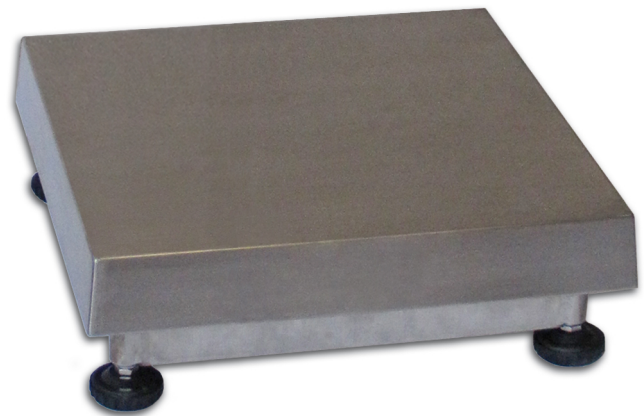




Nennlasten bis zu 300 kg



- Rohrstruktur aus Edelstahl AISI 304.
- Ladefläche aus Edelstahl AISI 304.
- Geschweißte IP68-Wägezelle aus Edelstahl (auf Anfrage: IP69K).
- Füße aus Edelstahl und Polyamid.
- Befestigung für Säule des Wägeindikatorhalters.

NENNLAST	kg	GENAUIGKEITSKLASSE					ABMESSUNGEN (mm)	GEWICHT (kg)
		C3	C4					
15		•	•	•	•		400 x 400	11.5
30		•	•	•	•		400 x 400	11.5
60		•	–	•	•		400 x 400	13.3
150		•	–	•	•		400 x 400	13.3
200		•	–	•	•		600 x 600	24.5
300		•	–	•	•		600 x 600	24.5

AUF ANFRAGE

### ZERTIFIZIERUNGEN

- OIML R60 C3
- Gleichwertig zur CE-Zertifizierung für das Vereinigte Königreich

#### ZERTIFIZIERUNGEN AUF ANFRAGE

Konformitätserklärung + IP69K-Kennzeichnung  
Schutz gegen Wasser bei Hochdruck-/Dampfstrahlreinigung (Test: Spritzwasser aus einer Entfernung von max. 150 mm)  
Wasserdruck: 100 bar; Temperatur: 80 °C; Prüfdauer: 250 Sekunden (Referenznorm: DIN 40050-9)

ATEX (Zone 2-22)

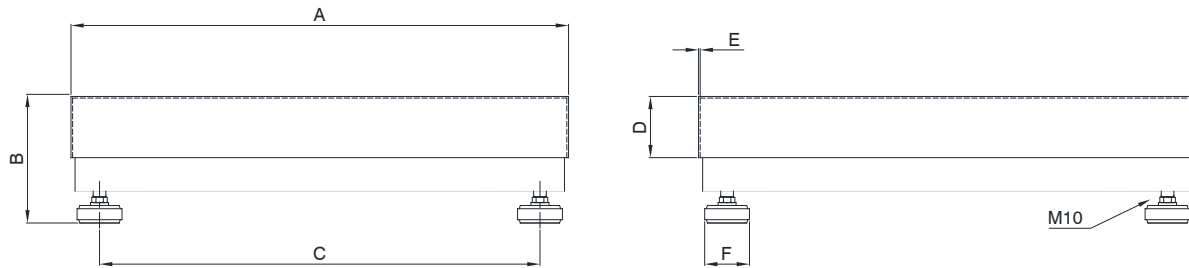
ATEX (Zone 1-21)

IECEX (Zone 1-21)

OIML R60 C4

NTEP - konform mit den US-amerikanischen und kanadischen messtechnischen Standards

### ABMESSUNGEN (mm)



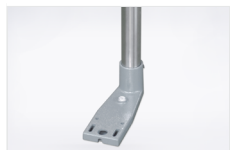
Capacities	Load cells capacities	Platforms	A	B	C	D	E	F	Gross Weight
15 - 30 kg	AZLI 20 / 50 kg	400 x 400 mm	400	145	337	60	1.5	60	11.5 kg
60 - 150 kg	AZLI 100 / 200 kg	400 x 400 mm	400	155	337	60	1.5	60	13.3 kg
200 - 300 kg	AZLI 300 / 500 kg	600 x 600 mm	600	160	537	70	1.5	60	24.5 kg

### ELEKTRISCHER ANSCHLUSS



### OPTIONEN AUF ANFRAGE

#### BESCHREIBUNG



Säule des Wägeindikatorhalters aus Edelstahl (Ø38 mm, Höhe 700 mm).  
Halterung aus Edelstahl zum Einbau an der Plattform.



Nicht standardisierte Nennlasten.

Technische Änderungen vorbehalten. Alle Angaben beschreiben unsere Produkte in allgemeiner Form und sind ohne Gewähr.