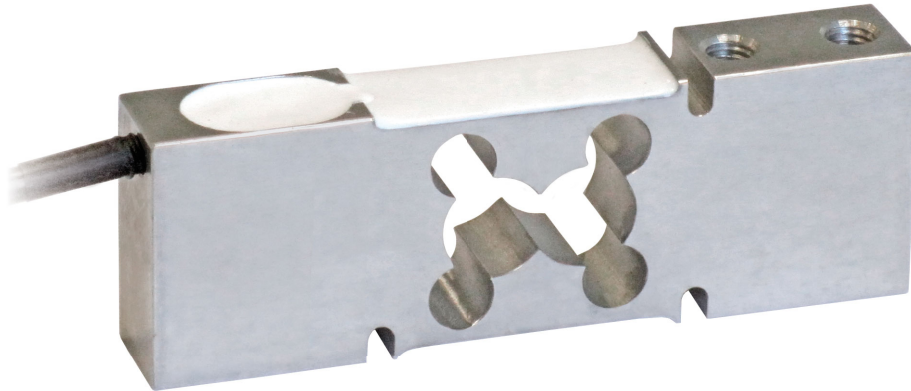


SINGLE-POINT-WÄGEZELLEN für Plattformen mit 400x400 mm



Hergestellt gemäß OIML R60 Richtlinien

Nennlasten von 30 kg bis 150 kg



- EDELSTAHL AISI 420
- KOMBINIERTER FEHLER $\leq \pm 0.02\%$
- SCHUTZART IP67

NENNLAST	kg	PLATTFORM (mm)	NETTOGEWICHT (kg)
	30	400 x 400	0.75
	50	400 x 400	0.75
	75	400 x 400	0.75
	100	400 x 400	0.75
	150	400 x 400	0.75

ZERTIFIZIERUNGEN

EAC Entspricht den Vorschriften der Eurasischen Zollunion

UK CA Gleichwertig zur CE-Zertifizierung für das Vereinigtes Königreich

ZERTIFIZIERUNGEN AUF ANFRAGE

Prüfprotokoll

Ex ATEX II 1G 2D (Zone 0-1-2-21-22) (CE - **UK CA**)

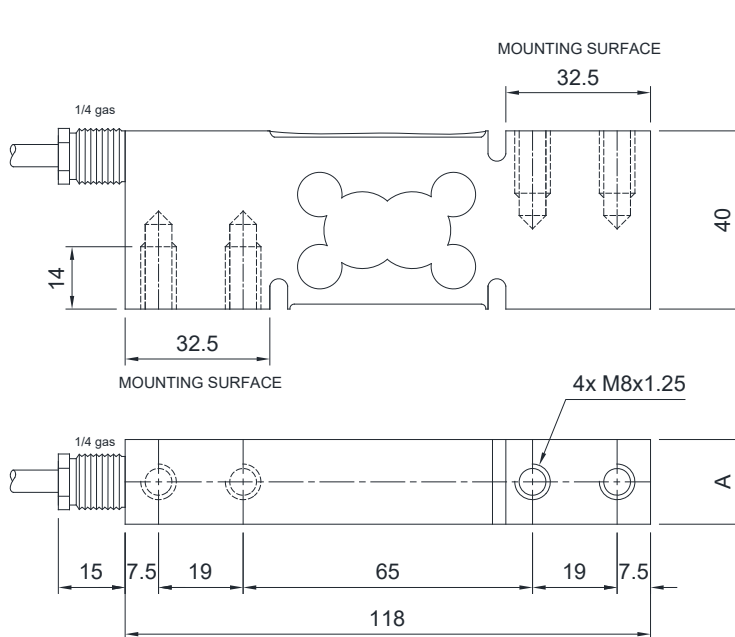
IECEx IECEx (Zone 0-1-2-20-21-22)

EAC Ex Entspricht den Vorschriften der Eurasischen Zollunion für den Einsatz in explosionsgefährdeten Bereichen

Ex-NEPSY Entspricht den chinesischen Vorschriften für den Einsatz in explosionsgefährdeten Bereichen

SINGLE-POINT-WÄGEZELLEN für Plattformen mit 400x400 mm

ABMESSUNGEN (mm)



kg	30÷100	150
A	19	25

Für die Befestigungsschrauben der Wägezelle ist das in der Tabelle angegebene Anzugsdrehmoment zu berücksichtigen

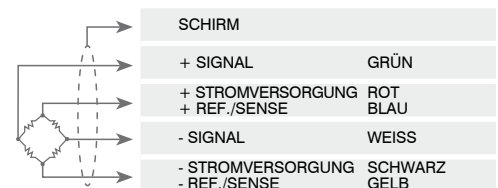
Schraube	M8	
Klasse der Schraube	6.8	8.8
Anzugsdrehmoment	19 Nm	25 Nm

TECHNISCHE MERKMALE

Werkstoff	Edelstahl AISI 420		
Nennlast (E max)	30 - 50 - 75 - 100 - 150 kg		
Kombinierter Fehler	≤ ±0.02%		
Schutzart	IP67		
Empfindlichkeit	2 mV/V ±10%	Eingangswiderstand	385 Ω ±30
Temperatureffekt auf Null	0.002% °C	Ausgangswiderstand	350 Ω ±5
Temperatureffekt auf Vollausschlag	0.002% °C	Nullausgleich	±1%
Temperatenausgleich	-10 °C / +40 °C	Isolationswiderstand	>5000 MΩ
Betriebstemperaturbereich	-20 °C / +60 °C	Grenzlast (% von Vollausschlag)	150%
Verformung bei Nennlast (nach 30 Minuten)	0.02%	Bruchlast (% von Vollausschlag)	300%
Maximal zulässige Speisespannung	15 V	Auslenkung bei Nennlast	0.3 mm

ELEKTRISCHER ANSCHLUSS

Kabellänge	3 m
Kabeldurchmesser	4 mm
Leiter	6 x 0.20 mm ²



Technische Änderungen vorbehalten. Alle Angaben beschreiben unsere Produkte in allgemeiner Form und sind ohne Gewähr.