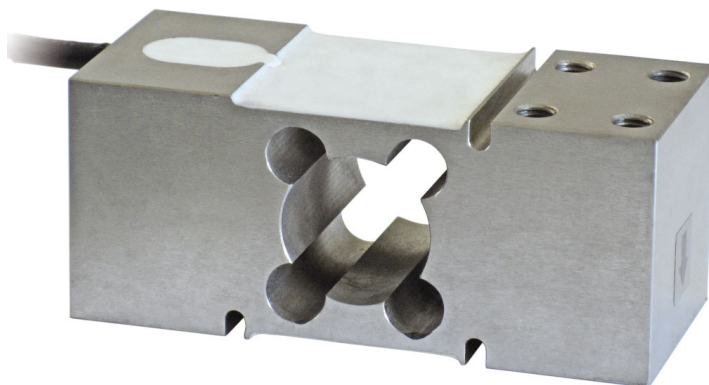




Hergestellt gemäß OIML R60 Richtlinien

Nennlasten von 75 kg bis 500 kg



- EDELSTAHL AISI 420
- KOMBINIERTER FEHLER $\leq \pm 0.02\%$
- SCHUTZART IP67

NENNLAST	kg	PLATTFORM (mm)	NETTOGEWICHT (kg)
75		600 x 600	1.8
150		600 x 600	1.8
300		600 x 600	2
500		600 x 600	2

ZERTIFIZIERUNGEN



Entspricht den Vorschriften der Eurasischen Zollunion



Gleichwertig zur CE-Zertifizierung für das Vereinigte Königreich

ZERTIFIZIERUNGEN AUF ANFRAGE

Prüfprotokoll



ATEX II 1G 2D (Zone 0-1-2-21-22) (CE - UKCA)



IECEx (Zone 0-1-2-20-21-22)

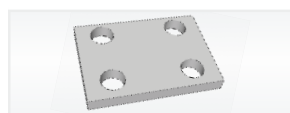


Entspricht den Vorschriften der Eurasischen Zollunion für den Einsatz in explosionsgefährdeten Bereichen



Entspricht den chinesischen Vorschriften für den Einsatz in explosionsgefährdeten Bereichen

ZUBEHÖRE



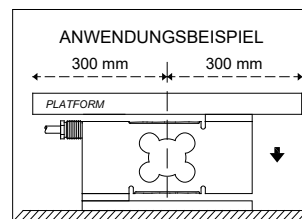
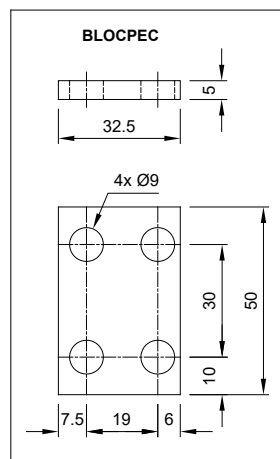
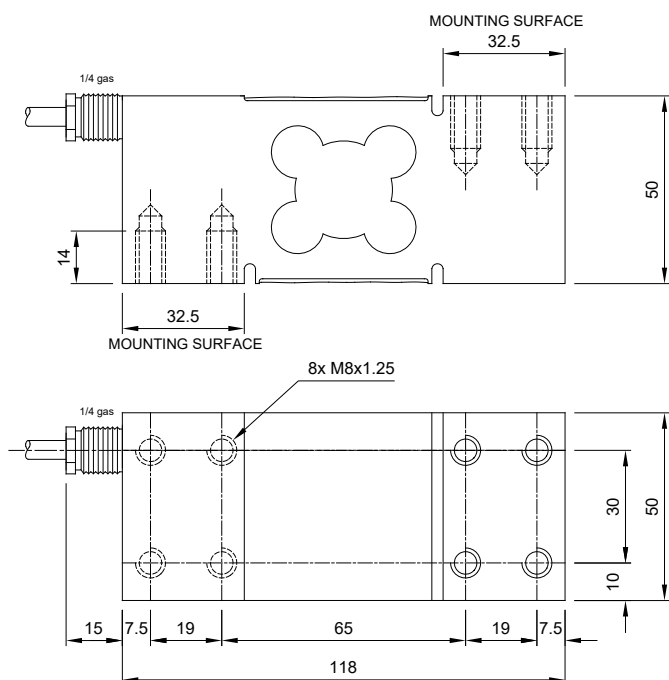
BESCHREIBUNG

Kleiner gezogener Block aus Edelstahl.

ARTIKELNUMMER

BLOCPEC

ABMESSUNGEN (mm)



Für die Befestigungsschrauben der Wägezelle ist das in der Tabelle angegebene Anzugsdrehmoment zu berücksichtigen

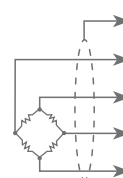
Schraube	M8	
Klasse der Schraube	6.8	8.8
Anzugsdrehmoment	19 Nm	25 Nm

TECHNISCHE MERKMALE

Werkstoff	Edelstahl AISI 420		
Nennlast (E max)	75 - 150 - 300 - 500 kg		
Kombinierter Fehler	≤ ±0.02%		
Schutzart	IP67		
Empfindlichkeit	2 mV/V ±10%	Eingangswiderstand	385 Ω ±30
Temperatureffekt auf Null	0.002% °C	Ausgangswiderstand	350 Ω ±5
Temperatureffekt auf Vollausschlag	0.002% °C	Nullausgleich	±1%
Temperaturausgleich	-10 °C / +40 °C	Isolationswiderstand	>5000 MΩ
Betriebstemperaturbereich	-20 °C / +60 °C	Grenzlast (% von Vollausschlag)	150%
Verformung bei Nennlast (nach 30 Minuten)	0.02%	Bruchlast (% von Vollausschlag)	300%
Maximal zulässige Speisespannung	15 V	Auslenkung bei Nennlast	0.3 mm

ELEKTRISCHER ANSCHLUSS

Kabellänge	3 m
Kabeldurchmesser	5 mm
Leiter	6 x 0.20 mm ²



SCHIRM	
+ SIGNAL	GRÜN
+ STROMVERSORGUNG	ROT
+ REF./SENSE	BLAU
- SIGNAL	WEISS
- STROMVERSORGUNG	SCHWARZ
- REF./SENSE	GELB

Technische Änderungen vorbehalten. Alle Angaben beschreiben unsere Produkte in allgemeiner Form und sind ohne Gewähr.