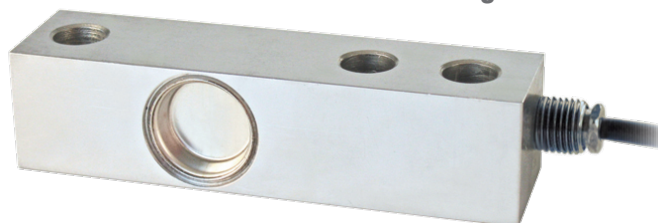




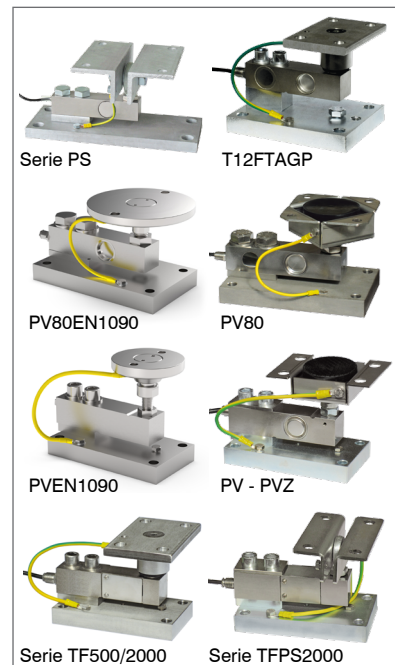
BIEGESTAB: Nennlasten von 75 kg bis 300 kg



SCHERSTAB: Nennlasten von 500 kg bis 10000 kg



WÄGEMODULE



- EDELSTAHL AISI 420
- KOMBINIRTER FEHLER $\leq \pm 0.02\%$
- SCHUTZART IP67 - IP68

NENNLAST	kg	GENAUIGKEITSKLASSE C3	NETTOGEWICHT (kg)
75		•	0.9
150		•	0.9
300		•	0.9
500		•	0.9
750		•	0.9
1000		•	0.9
1500		•	0.9
2000		•	0.9
3000		–	1.6
5000		–	1.6
10000		–	3.8

ZERTIFIZIERUNGEN



OIML R60 C3



Entspricht den Vorschriften der Eurasischen Zollunion



Gleichwertig zur CE-Zertifizierung für das Vereinigte Königreich

ZERTIFIZIERUNGEN AUF ANFRAGE



IP69K

Konformitätserklärung + IP69K-Kennzeichnung

Schutz gegen Wasser bei Hochdruck-/Dampfstrahlreinigung (Test: Spritzwasser aus einer Entfernung von max. 150 mm)
Wasserdruck: 100 bar; Temperatur: 80 °C; Prüfdauer: 250 Sekunden (Referenznorm: DIN 40050-9)

Prüfprotokoll

Accredia-Kalibrierschein ISO 376 oder ASTM E74 für Kräfte von 1000 kg bis 10000 kg



ATEX (Zone 2-22)



ATEX (Zone 1-21)



IECEx (Zone 1-21)



Entspricht den Vorschriften der Eurasischen Zollunion für den Einsatz in explosionsgefährdeten Bereichen

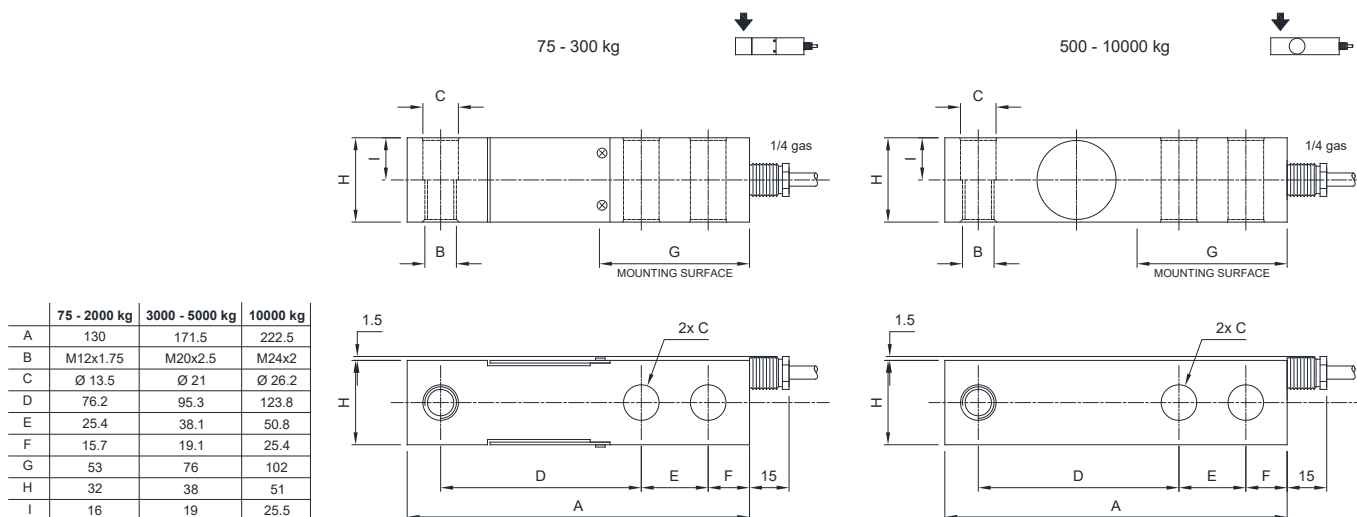


Entspricht den chinesischen Vorschriften für den Einsatz in explosionsgefährdeten Bereichen



Entspricht den Vorschriften des chinesischen Marktes zur legalen Verwendung gegenüber Dritten

ABMESSUNGEN (mm)



Für die Befestigungsschrauben der Wägezelle ist das in der Tabelle angegebene Anzugsdrehmoment zu berücksichtigen

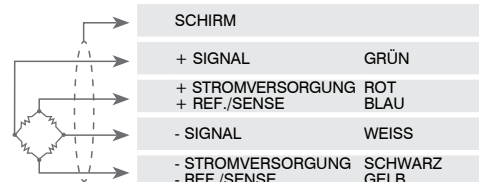
Schraube	M12		M20		M24	
Klasse der Schraube	6.8	8.8	6.8	8.8	6.8	8.8
Anzugsdrehmoment	50 Nm	79 Nm	290 Nm	400 Nm	500 Nm	690 Nm

TECHNISCHE MERKMALE

Werkstoff	Edelstahl AISI 420		
Genauigkeitsklasse OIML R60 • Gesetzliche Eichwerte	C3 • 3000		-
Nennlast (E max)	75 - 150 - 300 - 500 - 750 1000 - 1500 - 2000 kg	3000 - 5000 - 10000 kg	
Mindest-Eichintervall (V min)	E max / 15000		-
Kombinierter Fehler	≤ ±0.02%		
Schutzart	IP67 (75 - 300 kg), IP68 (500 - 10000 kg)		
Eingangswiderstand	385 Ω ±10	400 Ω ±15	
Ausgangswiderstand	350 Ω ±3	350 Ω ±5	
Empfindlichkeit	2 mV/V ±0.4%	Maximal zulässige Speisespannung	15 V
Temperatureffekt auf Null	0.002% °C	Nullausgleich	±2%
Temperatureffekt auf Vollausschlag	0.0012% °C	Isolationswiderstand	≥5000 MΩ
Temperaturausgleich	-10 °C / +40 °C	Grenzlast (% von Vollausschlag)	150%
Betriebstemperaturbereich	-20 °C / +70 °C	Bruchlast (% von Vollausschlag)	200%
Verformung bei Nennlast (nach 30 Minuten)	0.03%	Auslenkung bei Nennlast	0.4 mm

ELEKTRISCHER ANSCHLUSS

Kabellänge	5 m (75-5000 kg); 10 m (10000 kg)
Kabeldurchmesser	5 mm
Leiter	6 x 0.25 mm ²



Technische Änderungen vorbehalten. Alle Angaben beschreiben unsere Produkte in allgemeiner Form und sind ohne Gewähr.