



Nennlasten von 20 klb bis 60 klb



- VERNICKELTER STAHL AISI 4340
- KOMBINIERTER FEHLER $\leq \pm 0.02\%$
- SCHUTZART IP68

WÄGEMODULE



VDTX

NENNLAST	kg	GENAUIGKEITSKLASSE C3		NETTOGEWICHT (kg)
20klb / 9 ton		•	•	2.7
30klb / 13.6 ton		•	•	7.75
40klb / 18 ton		•	•	7.78
50klb / 23 ton		•	•	8.3
60klb / 27 ton		•	•	8.5

ZERTIFIZIERUNGEN



OIML R60 C3



Entspricht den Vorschriften der Eurasischen Zollunion



Gleichwertig zur CE-Zertifizierung für das Vereinigte Königreich



Entspricht den Marktbestimmungen des Vereinigten Königreiches zur legalen Verwendung gegenüber Dritten

ZERTIFIZIERUNGEN AUF ANFRAGE

Prüfprotokoll

Accredia-Kalibrierschein ISO 376 oder ASTM E74 für Kräfte von 1000 kg bis 10000 kg



ATEX II 1G 2D (Zone 0-1-2-21-22) (CE - UKCA)



IECEx (Zone 0-1-2-20-21-22)



Entspricht den Vorschriften der Eurasischen Zollunion für den Einsatz in explosionsgefährdeten Bereichen

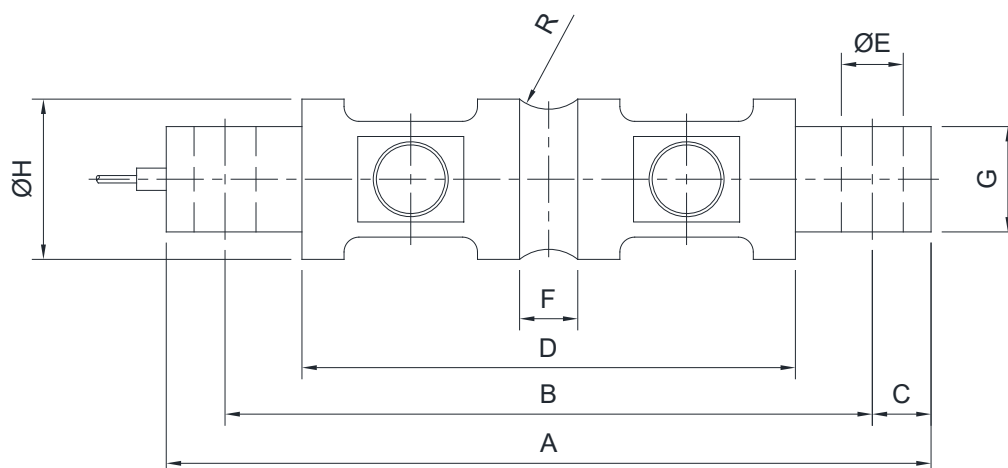


FM HazLoc-Entspricht den nordamerikanischen (USA und Kanada) Vorschriften für den Einsatz in explosionsgefährdeten Bereichen



Entspricht den chinesischen Vorschriften für den Einsatz in explosionsgefährdeten Bereichen

ABMESSUNGEN (mm)



	A	B	C	D	ØE	F	G	ØH	R
20 klb	206	174.6	15.7	133	16.7	21.6	28.4	49.5	12.7
30-60 klb	260	215	22.4	165	27	25.7	60.2	76.2	25.4

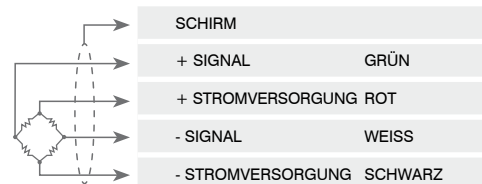
TECHNISCHE MERKMALE

Werkstoff	Vernickelter Stahl AISI 4340		
Genauigkeitsklasse OIML R60 • Gesetzliche Eichwerte	C3 • 3000		
Nennlast (E max)	20, 30, 40, 50, 60 klb		
Mindest-Eichintervall (V min)	E max / 10000 - E max / 15000		
Kombinierter Fehler	≤ ±0.023%		
Schutzart	IP68		

Empfindlichkeit	3.0 mV/V ± 0.267%	Eingangswiderstand	700 Ω ± 7
Temperatureffekt auf Null	0.002% °C	Ausgangswiderstand	700 Ω ± 7
Temperatureffekt auf Vollausschlag	0.002% °C	Nullausgleich	≤ ±1%
Temperaturausgleich	-10 °C / +40 °C	Isolationswiderstand	≥ 5000 MΩ
Betriebstemperaturbereich	-35 °C / +65 °C	Grenzlast (% von Vollausschlag)	150%
Verformung bei Nennlast (nach 30 Minuten)	0.016%	Bruchlast (% von Vollausschlag)	300%
Maximal zulässige Speisespannung	18 V	Auslenkung bei Nennlast	0.6 mm

ELEKTRISCHER ANSCHLUSS

Kabellänge	9 m
Kabeldurchmesser	5 mm (20klb) / 8 mm (30klb-60klb)
Leiter	4 x 0.22 mm²



Technische Änderungen vorbehalten. Alle Angaben beschreiben unsere Produkte in allgemeiner Form und sind ohne Gewähr.