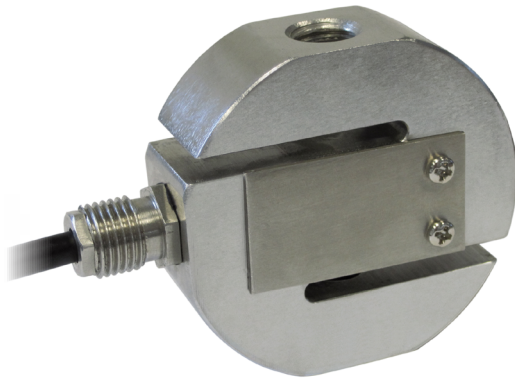




Hergestellt gemäß OIML R60 Richtlinien

Nennlasten von 50 kg bis 300 kg



Nennlasten von 500 kg bis 5000 kg



- EDELSTAHL AISI 420
- KOMBINIERTER FEHLER $\leq \pm 0.03\%$
- SCHUTZART IP67

NENNLAST	kg	NETTOGEWICHT (kg)
50		0.7
100		0.7
200		0.7
300		0.7
500		0.7
1000		1.4
2500		1.4
5000		2.7

ZERTIFIZIERUNGEN



Entspricht den Vorschriften der Eurasischen Zollunion



Gleichwertig zur CE-Zertifizierung für das Vereinigte Königreich

ZERTIFIZIERUNGEN AUF ANFRAGE

Prüfprotokoll

Accredia-Kalibrierschein ISO 376 oder ASTM E74 für Kräfte von 1000 kg bis 10000 kg



ATEX (Zone 2-22)




Entspricht den Vorschriften der Eurasischen Zollunion für den Einsatz in explosionsgefährdeten Bereichen

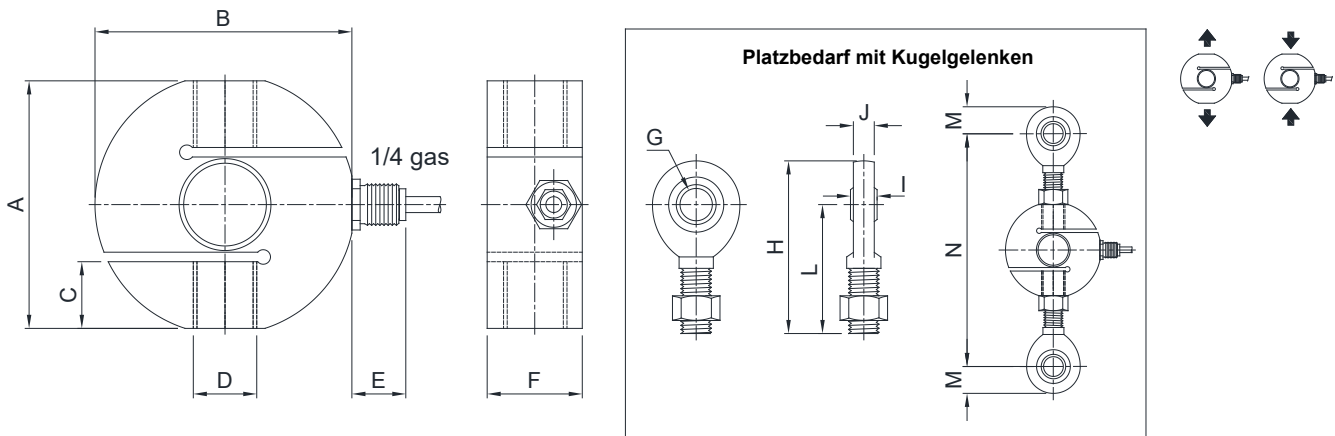


Entspricht den chinesischen Vorschriften für den Einsatz in explosionsgefährdeten Bereichen

ZUBEHÖRE

BESCHREIBUNG	ABMESSUNGEN	NENNLAST WÄGEZELLE	ARTIKELNUMMER
 Kugelgelenke mit Schraubenmutter:	M12x1.75	50-500 kg	EM-INOX
	M16x2	1000 kg	
	M20x1.5	2500 kg	
	M24x2	5000 kg	
Verzinkter C40-Stahl	M12x1.75	50-500 kg	EM
	M16x2	1000 kg	
	M20x1.5	2500 kg	
	M24x2	5000 kg	

ABMESSUNGEN (mm)



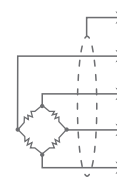
	A	B	C	D	E	F	G	H	I	J	L	M	N (≈)
50 kg 500 kg	59.5	63.5	14.5	M12x1.75	17	22	Ø12	71	10	8.5	54.5	16.5	140
1000 kg	78	82	21	M16x2	17	30	Ø17	92	14	11.5	69.5	22.5	176
2500 kg	78	82	21	M20x1.5	17	30	Ø20	104.5	16	13.5	77.5	27	191
5000 kg	90	102	24	M24x2	17	45	Ø25	126	20	17.5	94.5	31.5	230

TECHNISCHE MERKMALE

Werkstoff	Edelstahl AISI 420		
Nennlast (E max)	50 - 100 - 200 - 300 - 500 - 1000 - 2500 - 5000 kg		
Kombinierter Fehler	≤ ±0.03%		
Schutzart	IP67		
Empfindlichkeit	2 mV/V ±0.4%	Eingangswiderstand	385 Ω ±30
Temperatureffekt auf Null	0.0025% °C	Ausgangswiderstand	350 Ω ±10
Temperatureffekt auf Vollausschlag	0.0025% °C	Nullausgleich	±2%
Temperaturausgleich	-10 °C / +40 °C	Isolationswiderstand	>2000 MΩ
Betriebstemperaturbereich	-20 °C / +60 °C	Grenzlast (% von Vollausschlag)	150%
Verformung bei Nennlast (nach 30 Minuten)	0.03%	Bruchlast (% von Vollausschlag)	250%
Maximal zulässige Speisespannung	15 V	Auslenkung bei Nennlast	0.4 mm

ELEKTRISCHER ANSCHLUSS

Kabellänge	10 m
Kabeldurchmesser	6 mm
Leiter	6 x 0.20 mm ²



SCHIRM

+ SIGNAL GRÜN

+ STROMVERSORGUNG ROT

+ REF./SENSE BLAU

- SIGNAL WEISS

- STROMVERSORGUNG SCHWARZ

- REF./SENSE GELB

Technische Änderungen vorbehalten. Alle Angaben beschreiben unsere Produkte in allgemeiner Form und sind ohne Gewähr.