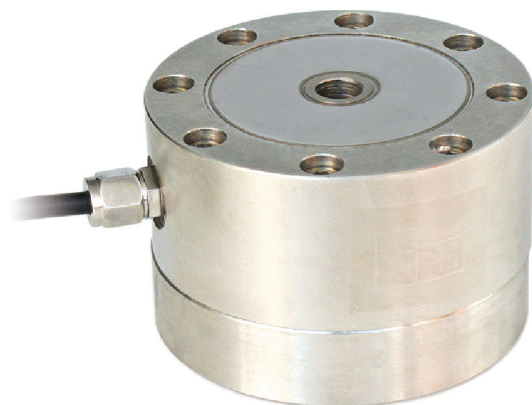




Hergestellt gemäß OIML R60 Richtlinien

Nennlasten von 10000 kg bis 20000 kg



- SONDERSTAHL
- BIDIREKTIONAL ZUG- UND DRUCKLAST
- KOMBINIERTER FEHLER $\leq \pm 0.1\%$
- SCHUTZART IP67

NENNLAST	kg	NETTOGEWICHT (kg)
10000		10.5
20000		11

ZERTIFIZIERUNGEN



Entspricht den Vorschriften der Eurasischen Zollunion



Gleichwertig zur CE-Zertifizierung für das Vereinigte Königreich

ZERTIFIZIERUNGEN AUF ANFRAGE

Prüfprotokoll

Accredia-Kalibrierschein ISO 376 oder ASTM E74 für Kräfte von 1000 kg bis 10000 kg



ATEX II 1G 2D (Zone 0-1-2-21-22) (CE-UK)



IECEx (Zone 0-1-2-20-21-22)

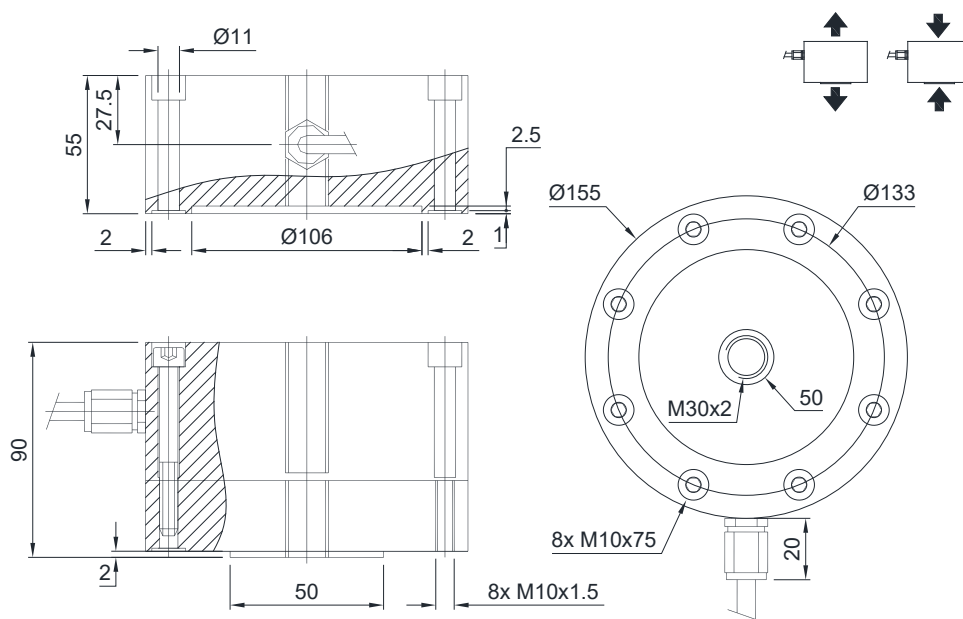


Entspricht den Vorschriften der Eurasischen Zollunion für den Einsatz in explosionsgefährdeten Bereichen



Entspricht den chinesischen Vorschriften für den Einsatz in explosionsgefährdeten Bereichen

ABMESSUNGEN (mm)



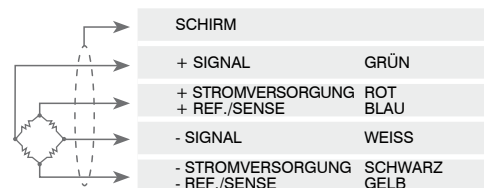
TECHNISCHE MERKMALE

Werkstoff	Sonderstahl		
Nennlast (E max)	10000 - 20000 kg		
Kombinierter Fehler	$\leq \pm 0.1\%$		
Schutzart	IP67		

Empfindlichkeit	2 mV/V $\pm 0.3\%$	Eingangswiderstand	352 $\Omega \pm 3$
Temperatureffekt auf Null	0.002% $^{\circ}\text{C}$	Ausgangswiderstand	400 $\Omega \pm 20$
Temperatureffekt auf Vollausschlag	0.002% $^{\circ}\text{C}$	Nullausgleich	$\pm 1\%$
Temperaturausgleich	-10 $^{\circ}\text{C}$ / +50 $^{\circ}\text{C}$	Isolationswiderstand	>5000 M Ω
Betriebstemperaturbereich	-30 $^{\circ}\text{C}$ / +70 $^{\circ}\text{C}$	Grenzlast (% von Vollausschlag)	150%
Verformung bei Nennlast (nach 30 Minuten)	0.03%	Bruchlast (% von Vollausschlag)	200%
Maximal zulässige Speisespannung	15 V	Auslenkung bei Nennlast	0.3 mm

ELEKTRISCHER ANSCHLUSS

Kabellänge	12 m
Kabeldurchmesser	6 mm
Leiter	6 x 0.24 mm ²



Technische Änderungen vorbehalten. Alle Angaben beschreiben unsere Produkte in allgemeiner Form und sind ohne Gewähr.