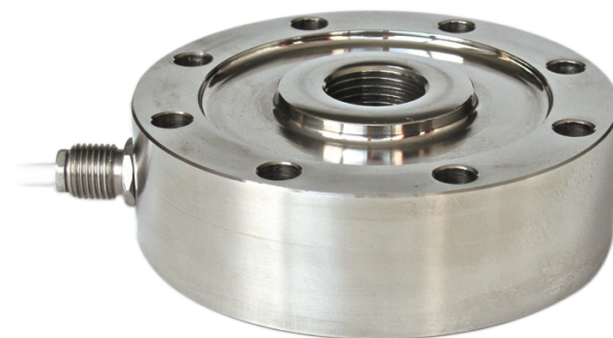




Hergestellt gemäß OIML R60 Richtlinien

Nennlasten von 500 kg bis 200000 kg



- EDELSTAHL 17-4 PH
- BIDIREKTIONAL ZUG- UND DRUCKLAST
- KOMBINIRTER FEHLER $\leq \pm 0.05\%$
- SCHUTZART: IP68 (500 - 60000 kg) - IP67 (100000 - 200000 kg)

NENNLAST	kg	NETTOGEWICHT (kg)
500		1.2
1000		1.2
2000		1.2
5000		1.7
10000		1.8
20000		4.8
30000		5.3
60000		5.4
100000		12
150000		15
200000		25

ZERTIFIZIERUNGEN

- EAC** Entspricht den Vorschriften der Eurasischen Zollunion
- UK** Gleichwertig zur CE-Zertifizierung für das Vereinigte Königreich

ZERTIFIZIERUNGEN AUF ANFRAGE

Prüfprotokoll

Accredia-Kalibrierschein ISO 376 oder ASTM E74 für Kräfte von 1000 kg bis 10000 kg

ATEX (Zone 2-22)

ATEX/IECEx (Zone 1-21)

Entspricht den Vorschriften der Eurasischen Zollunion für den Einsatz in explosionsgefährdeten Bereichen

Entspricht den chinesischen Vorschriften für den Einsatz in explosionsgefährdeten Bereichen

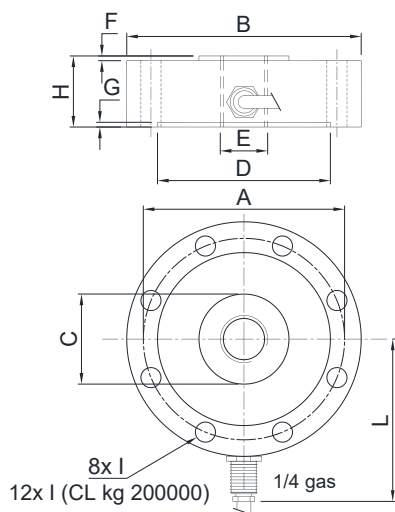
OPTIONEN AUF ANFRAGE

BESCHREIBUNG



Zwei redundante Dehnmessstreifen-Wheatstone-Brücken (350 Ω) mit 2 Ausgangskabeln; für doppelte Sicherheitssysteme.

ABMESSUNGEN (mm)



	kg 500 kg 1000 kg 2000	kg 5000 kg 10000	kg 20000 kg 30000 kg 60000	kg 100000	kg 150000	kg 200000
A	Ø 85	Ø 94	Ø 136	Ø 175	Ø 213	Ø 254
B	Ø 99	Ø 109	Ø 164	Ø 219	Ø 249	Ø 299
C	Ø 31	Ø 38	Ø 70	Ø 88	Ø 140	Ø 170
D	Ø 72	Ø 78	Ø 113	Ø 135	Ø 176	Ø 210
E	M20 x 1.5	M24 x 2	M48 x 3	M64 x 4	M72 x 4	M90 x 6
F	2	2	5	5	5	5
G	1.5	1.5	2	3	3	3
H	30	35	50	70	70	80
I (*)	Ø 8.5	Ø 8.5	Ø 16.5	Ø 26	Ø 26	Ø 26
L	68.5	73.5	101	128.5	143.5	168.5
Weight	1.1	1.4	5	11	16	26



Für die Befestigungsschrauben der Wägezelle (*) ist das in der Tabelle angegebene Anzugsdrehmoment zu berücksichtigen

Schraube	M8				M16				M24			
	6.8	A2-70	8.8	A2-80	6.8	A2-70	8.8	A2-80	6.8	A2-70	8.8	A2-80
Anzugsdrehmoment	15 Nm		20 Nm		120 Nm		160 Nm		400 Nm		550 Nm	

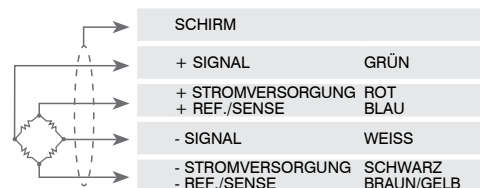
für Nennlasten von 10000, 30000, 60000, 150000, 200000 kg Schrauben der Klasse 8.8 oder höher verwenden

TECHNISCHE MERKMALE

Werkstoff	Edelstahl 17-4 PH		
Nennlast (E max)	500 - 1000 - 2000 - 5000 - 10000 - 20000 - 30000 - 60000 - 100000 - 150000 - 200000 kg		
Kombinierter Fehler	≤ ±0.05%		
Schutzart	IP68 (500 - 60000 kg), IP67 (100000 - 200000 kg)		
Empfindlichkeit	2 mV/V ±0.3%	Eingangswiderstand	700 Ω ±20
Temperatureffekt auf Null	0.005% °C	Ausgangswiderstand	700 Ω ±5
Temperatureffekt auf Vollausschlag	0.005% °C	Nullausgleich	±1%
Temperaturausgleich	-20 °C / +70 °C	Isolationswiderstand	>5000 MΩ
Betriebstemperaturbereich	-30 °C / +90 °C	Grenzlast (% von Vollausschlag)	150%
Verformung bei Nennlast (nach 30 Minuten)	0.3%	Bruchlast (% von Vollausschlag)	300%
Maximal zulässige Speisespannung	15 V	Auslenkung bei Nennlast	0.3 mm

ELEKTRISCHER ANSCHLUSS

Kabellänge	5 m
Kabeldurchmesser	5 mm
Leiter	6 x 0.14 mm ²



Technische Änderungen vorbehalten. Alle Angaben beschreiben unsere Produkte in allgemeiner Form und sind ohne Gewähr.