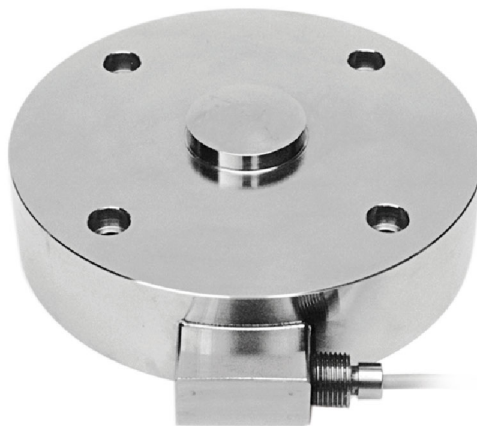




Hergestellt gemäß OIML R60 Richtlinien

Nennlasten von 200000 kg bis 750000 kg

- EDELSTAHL 17-4 PH
- KOMBINIERTER FEHLER $\leq \pm 0.10\%$
- SCHUTZART IP68



NENNLAST	kg	NETTOGEWICHT (kg)
200000		20
300000		42
500000		60
750000		60

ZERTIFIZIERUNGEN

- EAC** Entspricht den Vorschriften der Eurasischen Zollunion
- UK CA** Gleichwertig zur CE-Zertifizierung für das Vereinigtes Königreich

ZERTIFIZIERUNGEN AUF ANFRAGE

	Prüfprotokoll
	ATEX II 1G 2D (Zone 0-1-2-21-22) (CE - UK CA)
	IECEx (Zone 0-1-2-20-21-22)
EAC Ex	Entspricht den Vorschriften der Eurasischen Zollunion für den Einsatz in explosionsgefährdeten Bereichen
	Entspricht den chinesischen Vorschriften für den Einsatz in explosionsgefährdeten Bereichen

OPTIONEN AUF ANFRAGE

BESCHREIBUNG

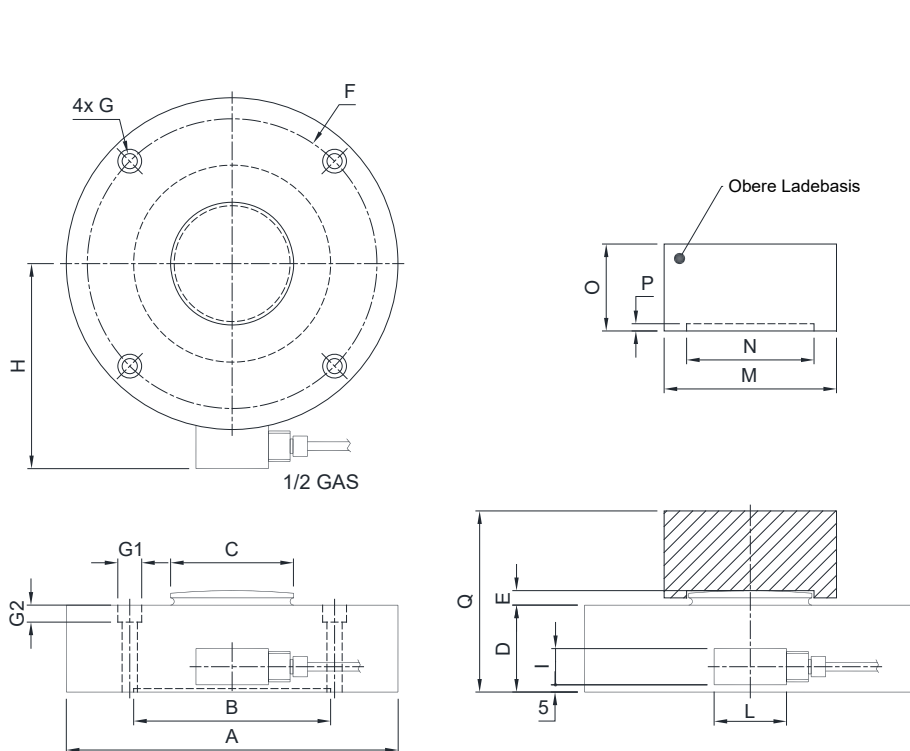


Zwei redundante Dehnmessstreifen-Wheatstone-Brücken (350 Ω) mit 2 Ausgangskabeln; für doppelte Sicherheitssysteme

ZUBEHÖRE

	BESCHREIBUNG	ARTIKELNUMMER
	Abmessungen:	Maximale statische Belastung:
	Obere Ladebasis. Ø119 mm; h=60 mm	200000 kg
	Ø198 mm; h=60 mm	300000 kg
	Ø198 mm; h=89 mm	500000 - 750000 kg
		BOTTONE200 BOTTONE BOTTONE750

ABMESSUNGEN (mm)



	200t	300t	500-750t
A	Ø229	Ø299	Ø299
B	Ø136.5	Ø228	Ø230
C	Ø87	Ø155	Ø155
D	60	73	106
E	10	12	14
F	Ø200	Ø260	Ø260
G	Ø10.5	Ø12.5	Ø12.5
G1	Ø16.5	Ø18.5	Ø18.5
G2	10.5	12.5	12.5
H	142±1	180±2	180±2
I	30	25	25
L	60	50	50
weight	20kg	42kg	60kg

	200t	300t	500-750t
M	Ø119	Ø198	Ø198
N	Ø88	Ø156	Ø158
O	60	60	89
P	5	5	9
Q	125	140	200

TECHNISCHE MERKMALE

Werkstoff	Edelstahl 17-4 PH		
Nennlast (E max)	200000 - 300000 - 500000 - 750000 kg		
Kombinierter Fehler	≤ ±0.10%		
Schutzart	IP68		
Empfindlichkeit	2 mV/V ±0.1%	Eingangswiderstand	700 Ω ±20
Temperatureffekt auf Null	0.005% °C	Ausgangswiderstand	700 Ω ±5
Temperatureffekt auf Vollausschlag	0.005% °C	Nullausgleich	±1%
Temperaturausgleich	-20 °C / +70 °C	Isolationswiderstand	>5000 MΩ
Betriebstemperaturbereich	-30 °C / +90 °C	Grenzlast (% von Vollausschlag)	150%
Verformung bei Nennlast (nach 30 Minuten)	0.03%	Bruchlast (% von Vollausschlag)	300%
Maximal zulässige Speisespannung	15 V	Auslenkung bei Nennlast	0.4 mm

ELEKTRISCHER ANSCHLUSS

Kabellänge	10 m
Kabeldurchmesser	5 mm
Leiter	6 x 0.14 mm²

SCHIRM	
+ SIGNAL	GRÜN
+ STROMVERSORGUNG	ROT
+ REF./SENSE	BLAU
- SIGNAL	WEISS
- STROMVERSORGUNG	SCHWARZ
- REF./SENSE	BRAUN

Technische Änderungen vorbehalten. Alle Angaben beschreiben unsere Produkte in allgemeiner Form und sind ohne Gewähr.