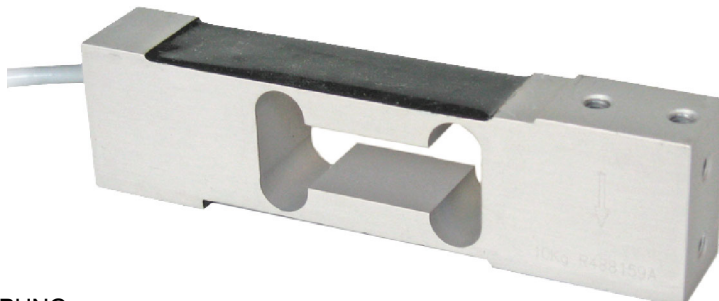


SINGLE-POINT-WÄGEZELLEN für Plattformen mit 400x400 mm

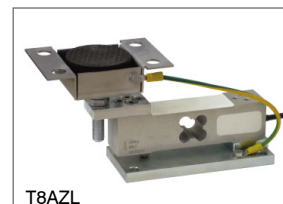


Nennlasten von 10 kg bis 100 kg



- ALUMINIUMLEGIERUNG
- KOMBINIRTER FEHLER $\leq \pm 0.02\%$ (0.017% C4)
- SCHUTZART IP65

WÄGEMODUL



T8AZL

Nutzbar für Systeme mit mindestens 3 Auflagen

NENNLAST	kg	GENAUIGKEITSKLASSE				PLATTFORM (mm)	NETTOGEWICHT (kg)
		C3	C4				
10		•	—	•	•	400 x 400	0.4
15		•	•	•	•	400 x 400	0.4
20		•	•	•	•	400 x 400	0.4
30		•	•	•	•	400 x 400	0.4
50		•	•	•	•	400 x 400	0.4
100		•	—	•	•	400 x 400	0.4

AUF ANFRAGE

ZERTIFIZIERUNGEN



OIML R60 C3



Entspricht den Vorschriften der Eurasischen Zollunion



Gleichwertig zur CE-Zertifizierung für das Vereinigte Königreich



Entspricht den Marktbestimmungen des Vereinigten Königreiches zur legalen Verwendung gegenüber Dritten

ZERTIFIZIERUNGEN AUF ANFRAGE

Prüfprotokoll



ATEX II 1G 2D (Zone 0-1-2-21-22) (CE - UKCA)



IECEx (Zone 0-1-2-20-21-22)



OIML R60 C4



Entspricht den Vorschriften der Eurasischen Zollunion für den Einsatz in explosionsgefährdeten Bereichen

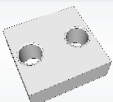


Entspricht den chinesischen Vorschriften für den Einsatz in explosionsgefährdeten Bereichen



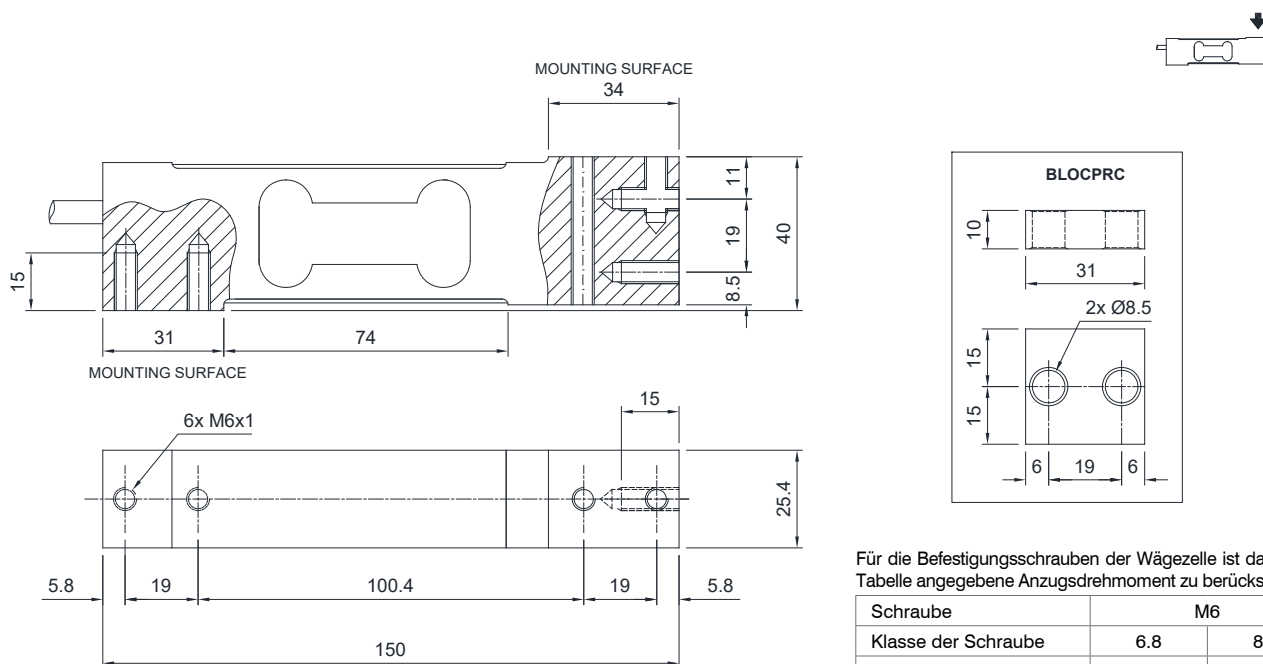
NTEP - Entspricht den Marktbestimmungen der Vereinigten Staaten zur legalen Verwendung gegenüber Dritten

ZUBEHÖRE

BESCHREIBUNG	ARTIKELNUMMER
 <p>Kleiner gezogener Block aus Edelstahl.</p>	BLOCPRC

SINGLE-POINT-WÄGEZELLEN für Plattformen mit 400x400 mm

ABMESSUNGEN (mm)



Für die Befestigungsschrauben der Wägezelle ist das in der Tabelle angegebene Anzugsdrehmoment zu berücksichtigen

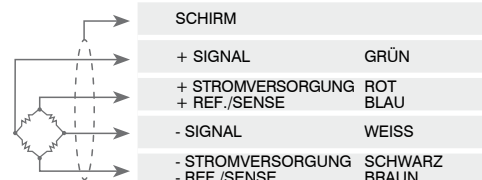
Schraube	M6	
Klasse der Schraube	6.8	8.8
Anzugsdrehmoment	7.5 Nm	10 Nm

TECHNISCHE MERKMALE

Werkstoff		Aluminiumlegierung	
Genauigkeitsklasse OIML R60 • Gesetzliche Eichwerte		C3 • 3000	C4 • 4000
Nennlast (E max)		10 - 15 - 20 - 30 - 50 - 100 kg	15 - 20 - 30 - 50 kg
Mindest-Eichintervall (V min)		E max / 12000	E max / 20000
Kombinierter Fehler		≤ ±0.02%	≤ ±0.017%
Schutzart		IP65	
Empfindlichkeit	2 mV/V ±10%	Eingangswiderstand	409 Ω ±6
Temperatureffekt auf Null	0.0017% °C	Ausgangswiderstand	350 Ω ±3
Temperatureffekt auf Vollausschlag	0.0014% °C	Nullausgleich	≤ ±1%
Temperaturausgleich	-10 °C / +40 °C	Isolationswiderstand	≥5000 MΩ
Betriebstemperaturbereich	-35 °C / +65 °C	Grenzlast (% von Vollausschlag)	150%
Verformung bei Nennlast (nach 30 Minuten)	0.02%	Bruchlast (% von Vollausschlag)	300%
Maximal zulässige Speisespannung	18 V	Auslenkung bei Nennlast	0.5 mm

ELEKTRISCHER ANSCHLUSS

Kabellänge	6 m
Kabeldurchmesser	5 mm
Leiter	6 x 0.20 mm ²



Technische Änderungen vorbehalten. Alle Angaben beschreiben unsere Produkte in allgemeiner Form und sind ohne Gewähr.