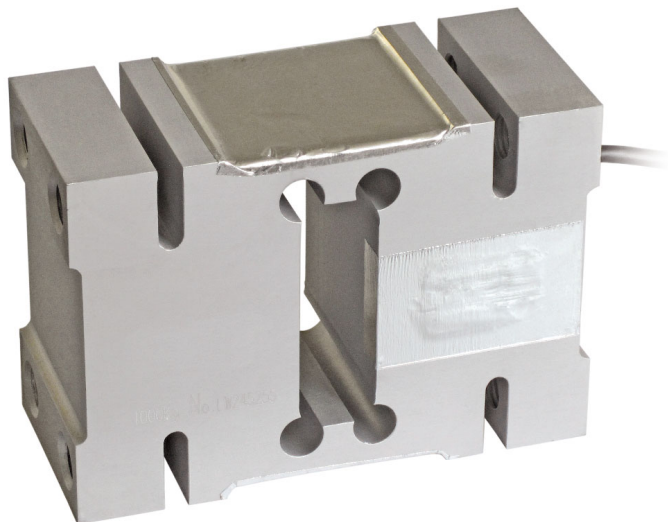




Nennlast von 1000 kg bis 2000 kg



- ALUMINIUMLEGIERUNG
- KOMBINIERTER FEHLER  $\leq \pm 0.02\%$
- SCHUTZART IP65

NENNLAST	kg	GENAUIGKEITSKLASSE C3		PLATTFORM (mm)	NETTOGEWICHT (kg)
1000		•	•	1200 x 1200	3.8
2000		•	•	1200 x 1200	3.8

### ZERTIFIZIERUNGEN



OIML R60 C3



Entspricht den Vorschriften der Eurasischen Zollunion



Gleichwertig zur CE-Zertifizierung für das Vereinigte Königreich



Entspricht den Marktbestimmungen des Vereinigten Königreiches zur legalen Verwendung gegenüber Dritten

#### ZERTIFIZIERUNGEN AUF ANFRAGE

Prüfprotokoll

Accredia-Kalibrierschein ISO 376 oder ASTM E74 für Kräfte von 1000 kg bis 10000 kg



ATEX II 1G 2D (Zone 0-1-2-21-22) (CE - UKCA)



IECEx (Zone 0-1-2-20-21-22)



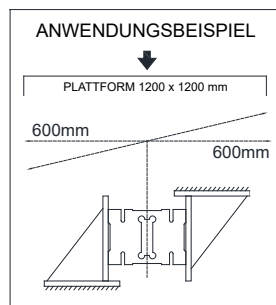
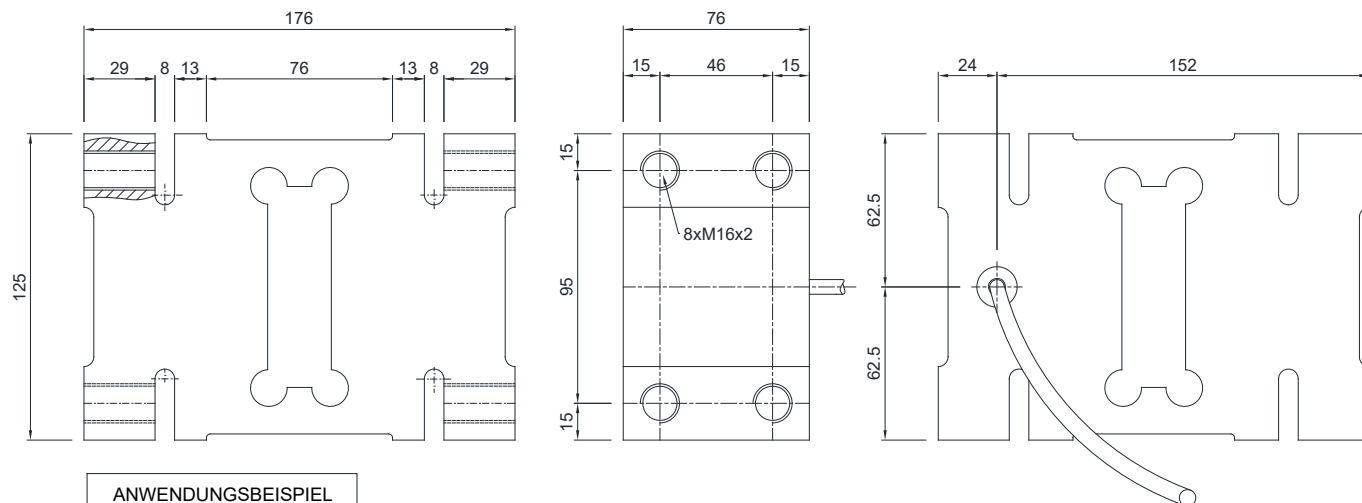
Entspricht den Vorschriften der Eurasischen Zollunion für den Einsatz in explosionsgefährdeten Bereichen



Entspricht den chinesischen Vorschriften für den Einsatz in explosionsgefährdeten Bereichen

## SINGLE-POINT-WÄGEZELLEN für Plattformen mit 1200x1200 mm

### ABMESSUNGEN (mm)



Für die Befestigungsschrauben der Wägezelle ist das in der Tabelle angegebene Anzugsdrehmoment zu berücksichtigen

Schraube	M16	
Klasse der Schraube	6.8	8.8
Anzugsdrehmoment	165 Nm	215 Nm

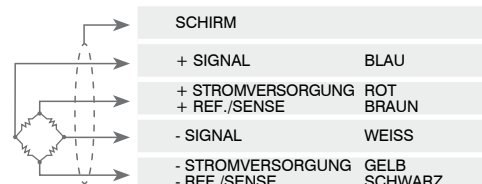
### TECHNISCHE MERKMALE

Werkstoff	Aluminiumlegierung		
Genauigkeitsklasse OIML R60 • Gesetzliche Eichwerte	C3 • 3000		
Nennlast (E max)	1000 - 2000 kg		
Mindest-Eichintervall (V min)	E max / 7000		
Kombinierter Fehler	≤ ±0.02%		
Schutzart	IP65		

Empfindlichkeit	2 mV/V ±10%	Eingangswiderstand	406 Ω ±6
Temperatureffekt auf Null	0.0017% °C	Ausgangswiderstand	350 Ω ±3
Temperatureffekt auf Vollausschlag	0.0014% °C	Nullausgleich	≤ ±1%
Temperaturausgleich	-10 °C / +40 °C	Isolationswiderstand	≥5000 MΩ
Betriebstemperaturbereich	-35 °C / +65 °C	Grenzlast (% von Vollausschlag)	150%
Verformung bei Nennlast (nach 30 Minuten)	0.02%	Bruchlast (% von Vollausschlag)	300%
Maximal zulässige Speisespannung	18 V	Auslenkung bei Nennlast	0.8 mm

### ELEKTRISCHER ANSCHLUSS

Kabellänge	3 m
Kabeldurchmesser	6 mm
Leiter	6 x 0.20 mm <sup>2</sup>



Technische Änderungen vorbehalten. Alle Angaben beschreiben unsere Produkte in allgemeiner Form und sind ohne Gewähr.