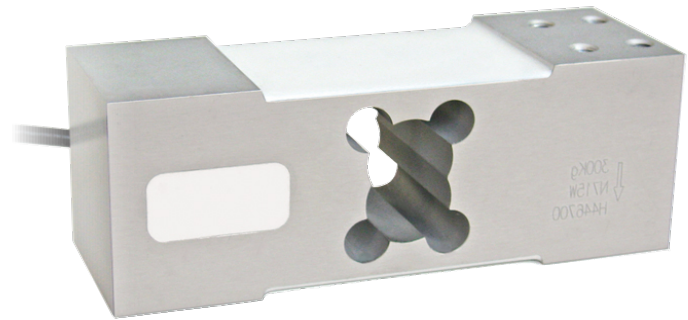




Nennlasten von 50 kg bis 500 kg






- ALUMINIUMLEGIERUNG
- KOMBINIERTER FEHLER $\leq \pm 0.02\%$ (0.017% C4)
- SCHUTZART IP65

NENNLAST	kg	GENAUIGKEITSKLASSE		PLATTFORM (mm)	NETTOGEWICHT (kg)
		C3	C4		
50		•	–	600 x 600	1.7
100		•	–	600 x 600	1.7
150		•	•	600 x 600	1.7
200		•	•	600 x 600	1.7
300		•	•	600 x 600	1.7
500		•	•	600 x 600	1.7

 AUF ANFRAGE

ZERTIFIZIERUNGEN

-  OIML R60 C3
-  Entspricht den Vorschriften der Eurasischen Zollunion
-  Gleichwertig zur CE-Zertifizierung für das Vereinigte Königreich


ZERTIFIZIERUNGEN AUF ANFRAGE

Prüfprotokoll



-  ATEX (Zone 2-22)

-  OIML R60 C4

-  Entspricht den Vorschriften der Eurasischen Zollunion für den Einsatz in explosionsgefährdeten Bereichen

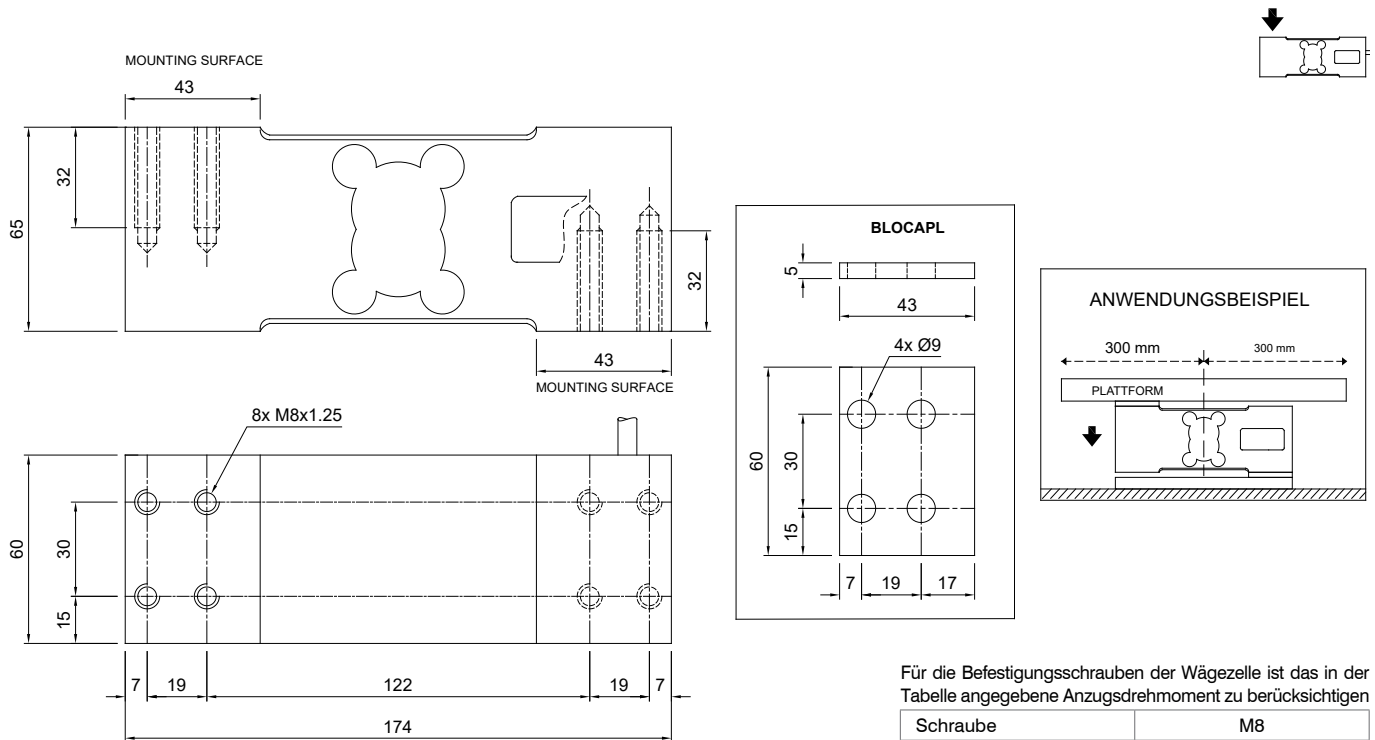
-  Entspricht den chinesischen Vorschriften für den Einsatz in explosionsgefährdeten Bereichen

ZUBEHÖRE

	BESCHREIBUNG	ARTIKELNUMMER
	Dichtes Schutz-Kit aus Edelstahl und Gummi. (Ø 107x245 mm einschließlich Kabelverschraubung)	IP68APL
	Kleiner gezogener Block aus Edelstahl.	BLOCAPL

SINGLE-POINT-WÄGEZELLEN für Plattformen mit 600x600 mm

ABMESSUNGEN (mm)



Für die Befestigungsschrauben der Wägezelle ist das in der Tabelle angegebene Anzugsdrehmoment zu berücksichtigen

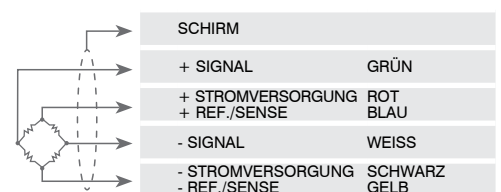
Schraube	M8	
Klasse der Schraube	6.8	8.8
Anzugsdrehmoment	19 Nm	25 Nm

TECHNISCHE MERKMALE

Werkstoff	Aluminiumlegierung		
Genauigkeitsklasse OIML R60 • Gesetzliche Eichwerte	C3 • 3000	C4 • 4000	
Nennlast (E max)	50 - 100 - 150 - 200 - 300 - 500 kg	150 - 200 - 300 - 500 kg	
Mindest-Eichintervall (V min)	E max / 12000	E max / 15000	
Kombinierter Fehler	≤ ±0.02%	≤ ±0.017%	
Schutzart	IP65		
Empfindlichkeit	2 mV/V ±10%	Eingangswiderstand	409 Ω ±6
Temperatureffekt auf Null	0.0017% °C	Ausgangswiderstand	350 Ω ±3
Temperatureffekt auf Vollausschlag	0.0014% °C	Nullausgleich	≤ ±1%
Temperaturausgleich	-10 °C / +40 °C	Isolationswiderstand	≥5000 MΩ
Betriebstemperaturbereich	-35 °C / +65 °C	Grenzlast (% von Vollausschlag)	150%
Verformung bei Nennlast (nach 30 Minuten)	0.015%	Bruchlast (% von Vollausschlag)	300%
Maximal zulässige Speisespannung	18 V	Auslenkung bei Nennlast	0.5 mm

ELEKTRISCHER ANSCHLUSS

Kabellänge	3 m
Kabeldurchmesser	6 mm
Leiter	6 x 0.20 mm ²



Technische Änderungen vorbehalten. Alle Angaben beschreiben unsere Produkte in allgemeiner Form und sind ohne Gewähr.