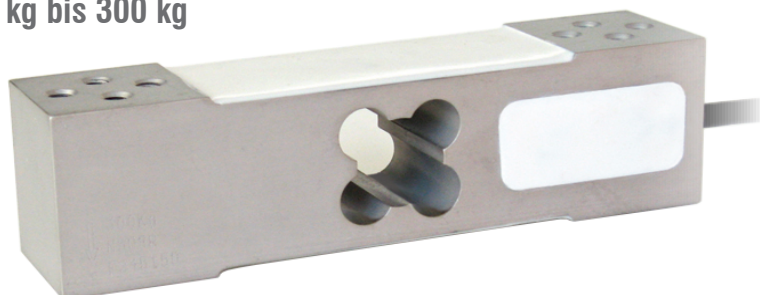


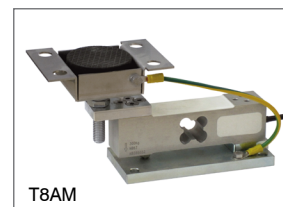
## SINGLE-POINT-WÄGEZELLEN für Plattformen mit 400x400 mm



Nennlasten von 60 kg bis 300 kg



WÄGEMODUL



T8AM

Nutzbar für Systeme mit mindestens 3 Auflagen

- ALUMINIUMLEGIERUNG
- KOMBINIERTER FEHLER  $\leq \pm 0.02\%$  (0.017% C4; 0.014% C5)
- SCHUTZART IP65

NENNLAST	kg	GENAUIGKEITSKLASSE				PLATTFORM (mm)	NETTOGEWICHT (kg)
		C3	C4	C5			
60		•	•	–	•	400 x 400	0.6
100		•	•	–	•	400 x 400	0.6
150		•	•	–	•	400 x 400	0.6
200		•	•	–	•	400 x 400	0.6
300		•	•	•	•	400 x 400	0.6

AUF ANFRAGE

### ZERTIFIZIERUNGEN



OIML R60 C3



Entspricht den Vorschriften der Eurasischen Zollunion



Gleichwertig zur CE-Zertifizierung für das Vereinigte Königreich

#### ZERTIFIZIERUNGEN AUF ANFRAGE

Prüfprotokoll



ATEX (Zone 2-22)



OIML R60 C4/C5



Entspricht den Vorschriften der Eurasischen Zollunion für den Einsatz in explosionsgefährdeten Bereichen



Entspricht den chinesischen Vorschriften für den Einsatz in explosionsgefährdeten Bereichen



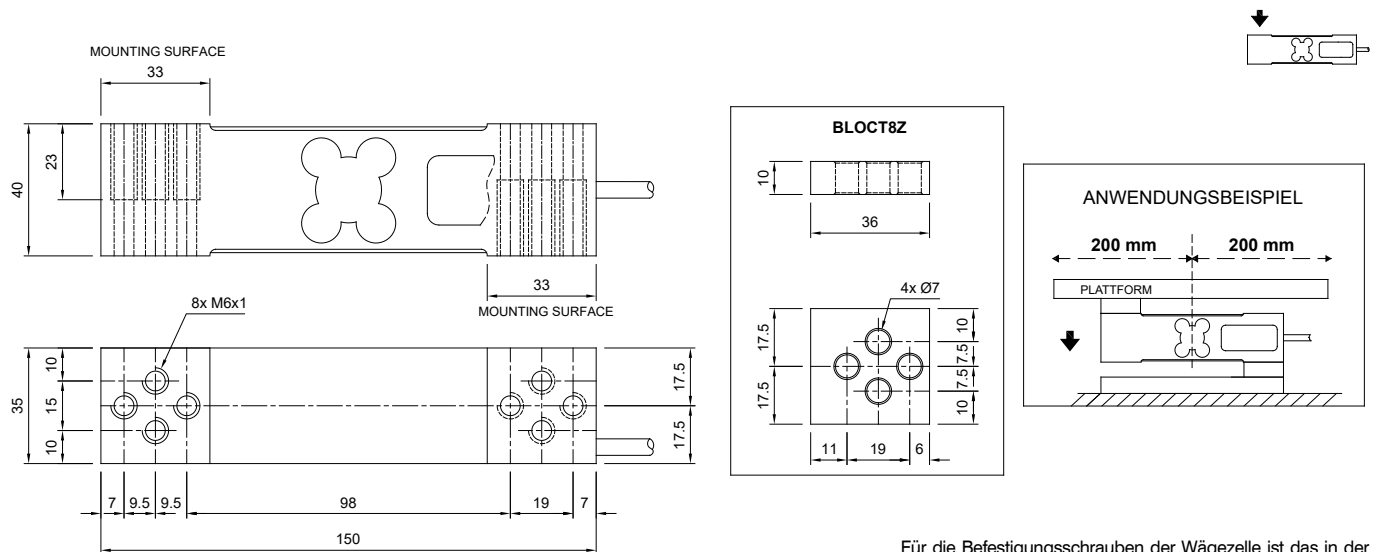
NTEP - Entspricht den Marktbestimmungen der Vereinigten Staaten zur legalen Verwendung gegenüber Dritten

### ZUBEHÖRE

	BESCHREIBUNG	ARTIKELNUMMER
	Dichtes Schutz-Kit aus Edelstahl und Gummi.	IP68AM
	Kleiner gezogener Block aus verzinktem Stahl.	BLOCT8Z

## SINGLE-POINT-WÄGEZELLEN für Plattformen mit 400x400 mm

### ABMESSUNGEN (mm)



Für die Befestigungsschrauben der Wägezelle ist das in der Tabelle angegebene Anzugsdrehmoment zu berücksichtigen

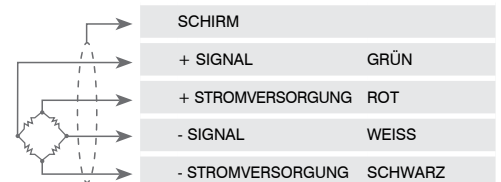
Schraube	M6	
Klasse der Schraube	6.8	8.8
Anzugsdrehmoment	7.5 Nm	10 Nm

### TECHNISCHE MERKMALE

Werkstoff	Aluminiumlegierung		
	C3 • 3000	C4 • 4000	C5 • 5000
Genauigkeitsklasse OIML R60 • Gesetzliche Eichwerte	60 - 100 - 150 - 200 - 300 kg		300 kg
Nennlast (E max)	E max / 10000		E max / 20000
Mindest-Eichintervall (V min)	≤ ±0.02%	≤ ±0.017%	≤ ±0.014%
Kombinierter Fehler	IP65		
Schutzart	IP65		
Empfindlichkeit	2 mV/V ± 10%	Eingangswiderstand	406 Ω ± 6
Temperatureffekt auf Null	0.003% °C	Ausgangswiderstand	350 Ω ± 3
Temperatureffekt auf Vollausschlag	0.002% °C	Nullausgleich	≤ ±2%
Temperaturausgleich	-10 °C / +40 °C	Isolationswiderstand	≥ 5000 MΩ
Betriebstemperaturbereich	-35 °C / +65 °C	Grenzlast (% von Vollausschlag)	150%
Verformung bei Nennlast (nach 30 Minuten)	0.025%	Bruchlast (% von Vollausschlag)	300%
Maximal zulässige Speisespannung	18 V	Auslenkung bei Nennlast	0.5 mm

### ELEKTRISCHER ANSCHLUSS

Kabellänge	3 m
Kabeldurchmesser	5 mm
Leiter	4 x 0.20 mm <sup>2</sup>



Technische Änderungen vorbehalten. Alle Angaben beschreiben unsere Produkte in allgemeiner Form und sind ohne Gewähr.