

### Für BIEGESTAB- und SCHERSTAB-Wägezellen

Anwendungsbereich bis 5000 kg

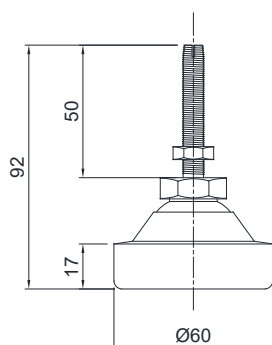


MAXIMALE STATISCHE BELASTUNG	kg	GEWINDE	ABMESSUNGEN	WERKSTOFF	NETTOGEWICHT (kg)	SERIE
500	M8	Ø60 x H 92 mm	Edelstahl	0.3	SB2	
500	M10	Ø60 x H 92 mm		0.3	SB2	
2000	M12	Ø60 x H 92 mm		0.4	SB2	
5000	M20	Ø80 x H 105 mm		0.9	SB2	
2000	M12	Ø60 x H 78 mm	Edelstahl	0.4	PXC	
2000	M12	Ø62 x H 86 mm	verzinkter Stahl	0.4	SB2	
5000	M20	Ø62 x H 110 mm		0.9	SB2	
2000	M12	Ø60 x H 78 mm	verzinkter Stahl	0.4	PXC	

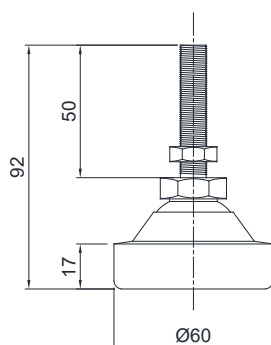
Inklusive Schraubenmuttern und U-Scheiben.

### ABMESSUNGEN UND ANWENDUNG

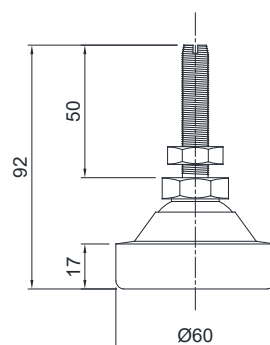
**SB2 - Edelstahl**  
M8x1.25



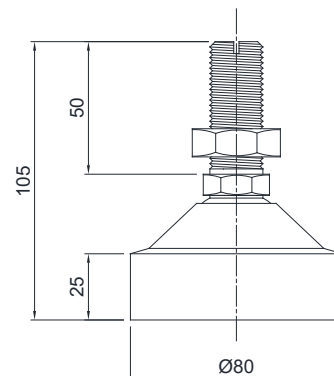
**SB2 - Edelstahl**  
M10x1.5



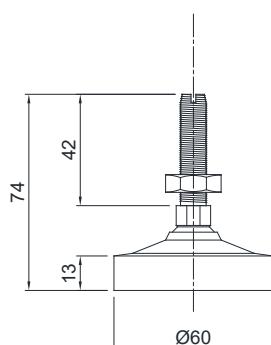
**SB2 - Edelstahl**  
M12x1.75



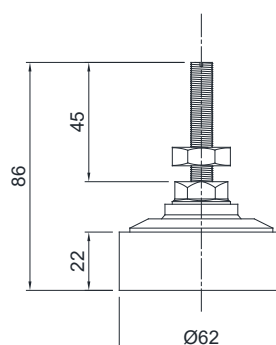
**SB2 - Edelstahl**  
M20x2.5



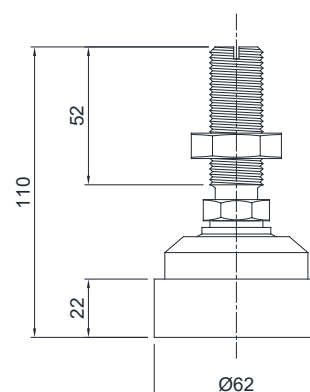
**PXC - Edelstahl/  
verzinkter Stahl**  
M12x1.75



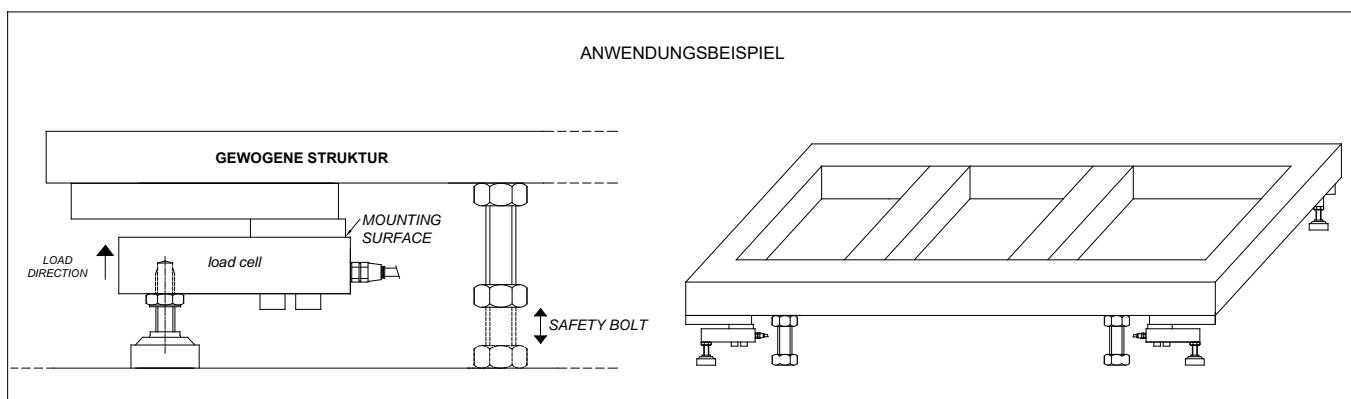
**SB2 - verzinkter Stahl**  
M12x1.75



**SB2 - verzinkter Stahl**  
M20x2.5



### ANWENDUNGSBEISPIEL



Technische Änderungen vorbehalten. Alle Angaben beschreiben unsere Produkte in allgemeiner Form und sind ohne Gewähr.