

Le logiciel Instrument Manager permet de gérer par PC le réglage des paramètres, la mise au jour et le contrôle des indicateurs de poids et des transmetteurs de poids Laumas. Se référer à la fiche produit de l'instrument souhaité pour vérifier sa compatibilité.

La connexion a lieu entre le port série RS232 ou RS485 des instruments Laumas et le port USB du PC en utilisant le câble convertisseur RS232/USB ou RS485/USB.

Le logiciel peut être utilisé avec système d'exploitation Windows 7 ou supérieur.



FONCTIONS PRINCIPALES

CONFIGURATIONS

- Via Instrument Manager est possible créer une configuration complète pour un instrument, en réglant par le PC les valeurs de tous les paramètres fonctionnels. Il est possible de créer configurations complètes aussi pour les instruments non connectés au PC et les envoyer ou les charger aussi à une date ultérieure.
- Il sera possible de sauver les configurations à l'intérieur du logiciel et les récupérer de manière souple et rapide.
- Il est possible de comparer les différentes configurations entre elles et imprimer une récapitulation de la valeur de tous les paramètres soulignant les éventuelles différences.

SURVEILLANCE

- Surveillance en temps réel du poids lit par l'instrument pour analyser le comportement par rapport aux valeurs de consigne, stabilité et entrées/sorties digitales.
- *Pour les transmetteur de poids multicanal:* visualisation en temps réel de la distribution du poids entre les différents capteurs de pesage connectés à l'instrument et des valeurs de mV lits individuellement sur chaque canal.

AJUSTAGE RÉEL

- Ajustage d'un instrument à travers des poids étalons: la procédure est dirigée par une interface que montre en temps réel le poids lit par l'instrument et les éventuelles corrections effectuées par l'utilisateur.
- *Pour transmetteurs de poids multicanal:* sélection des canaux et égalisation d'un instrument à fin d'uniformiser le poids lit avec la variation de position sur la plateforme. En utilisant un assistant il est possible de minimiser les erreurs pendant la procédure et visualiser en temps réel la distribution du poids. En utilisant une interface dédiée, il est possible de surveiller et définir manuellement les canaux actifs.

MISE À JOUR AUTOMATIQUE DU LOGICIEL DE L'INSTRUMENT

- Le logiciel Instrument Manager permet de mettre à jour le logiciel de l'instrument de pesage en téléchargeant d'internet automatiquement les nouveaux logiciels distribués par Laumas. De cette manière, il est possible avoir constamment des instruments mis à jour avec les versions les plus récentes possibles.

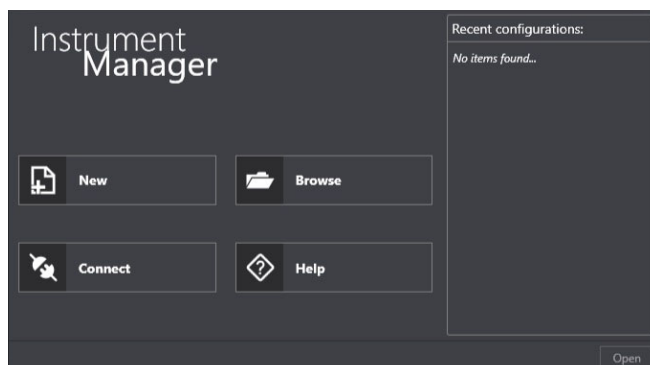
ACCÈS QUALIFIÉ AUX PARAMÈTRES LÉGALEMENT PERTINENTS

- Le logiciel Instrument Manager permet de gérer de manière facile les paramètres légalement pertinents pour les instruments homologués, en assurant la protection des instruments des accès non autorisés.



Image purement indicative. Se référer à la fiche produit de l'instrument souhaité pour vérifier sa compatibilité avec le logiciel Instrument Manager.

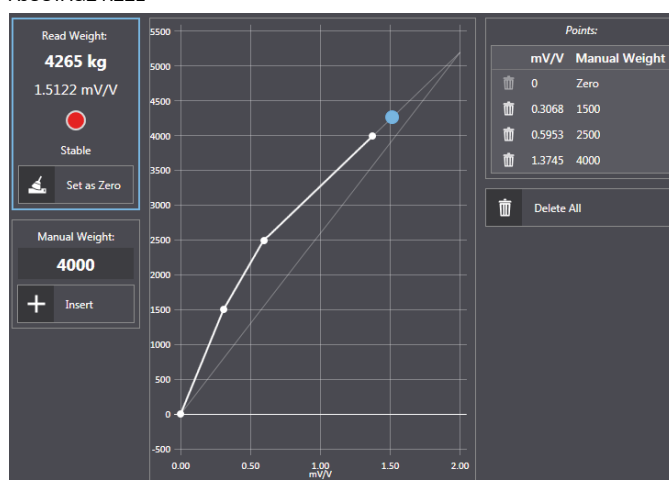
FENÊTRE DE BIENVENUE



CONFIGURATIONS

Profile	Instrument	Model	Version	Name	Details	Date	Last Edit	
D	Default	TLB	TLB	1.14.0	Second Scale	Full Scale = 20kg	6/17/2019 2:22:16 PM	6/17/2019 2:22:16 PM
D	Default	TLB	TLB	1.14.0	TLB Default		6/17/2019 2:22:28 PM	6/17/2019 2:22:28 PM
S	Second Profile	TLB4	TLB4 Powerlink	1.5.0	For PLC		6/17/2019 2:22:45 PM	6/17/2019 2:22:45 PM
S	Second Profile	TLM8			EtherCAT Online		6/17/2019 2:23:01 PM	6/17/2019 2:39:01 PM

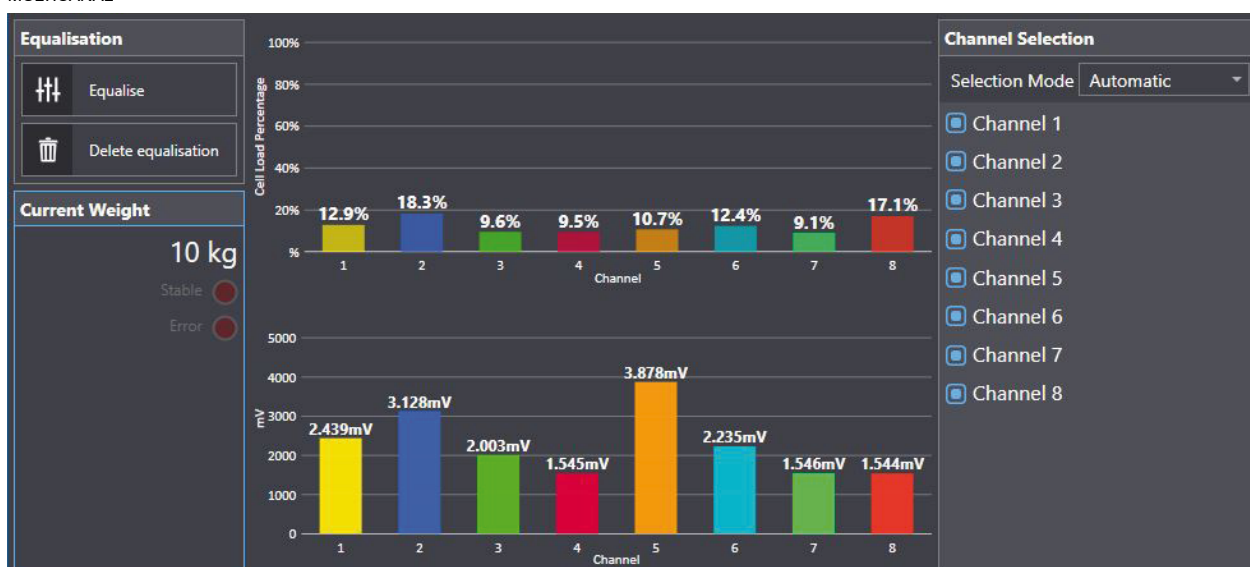
AJUSTAGE RÉEL



COMPARAISON

Tab	Group	Parameter	Configuration 1	Configuration 2
Serial	RS 485	Address	1	1
Calibration	Filter	Anti-Peak	✓	✓
Calibration	Zero Parameters	Auto Zero	0	0
Serial	RS 485	Baud Rate	9600 bps	9600 bps
Serial	RS 485	Stop Bit	1	1
Calibration	Calibration	Coefficient	1	1
Serial	RS 485	Delay	0	0
Calibration	Calibration	Divisions	0.002	1
Calibration	Filter	Filter	4	4
Calibration	Calibration	Theoretical Full Scale	20	0
Serial	RS 485	Hertz	10	10

MULTICANAL



La Société se réserve le droit de faire des changements aux données techniques, dessins et images sans préavis.