

INSTRUMENT MANAGER

LAUMAS®

SOFTWARE PER LA GESTIONE DEI PARAMETRI DELLO STRUMENTO

Il software Instrument Manager permette di gestire da PC l'impostazione dei parametri, l'aggiornamento e il monitoraggio di indicatori di peso e trasmettitori di peso Laumas. Fare riferimento al foglio dati dello strumento desiderato per verificarne la compatibilità.

La connessione avviene tra la porta seriale RS232 o RS485 degli strumenti Laumas e la porta USB del PC utilizzando un cavo convertitore RS232/USB o RS485/USB.

Il software può essere utilizzato su sistema operativo Windows 7 o superiore.



FUNZIONI PRINCIPALI

CONFIGURAZIONI

- Tramite Instrument Manager è possibile creare una configurazione completa per uno strumento, impostando da PC i valori di tutti i parametri funzionali. Si possono creare configurazioni complete anche per strumenti non connessi al PC ed inviarle o caricarle in un secondo momento.
- Salvando le configurazioni all'interno del software sarà possibile recuperarle in modo semplice e veloce.
- È possibile confrontare diverse configurazioni fra loro e stampare un riepilogo del valore di tutti i parametri, evidenziando le eventuali differenze.

MONITORAGGIO

- Monitoraggio in tempo reale del peso letto dallo strumento per analizzare il comportamento in relazione a setpoint, stabilità e ingressi/uscite digitali.
- *Per trasmettitori di peso multicanale:* visualizzazione in tempo reale della distribuzione del peso sulle varie celle di carico connesse allo strumento e dei valori di mV letti singolarmente su ogni canale.

CALIBRAZIONE REALE

- Calibrazione di uno strumento attraverso pesi campione: la procedura è guidata da un'interfaccia che mostra in tempo reale il peso letto dallo strumento e le eventuali correzioni effettuate dall'utente.
- *Per trasmettitori di peso multicanale:* selezione canali ed equalizzazione di uno strumento al fine di uniformare il peso letto al variare della posizione sulla piattaforma. Tramite una procedura guidata è possibile minimizzare gli errori durante la procedura e visualizzare in tempo reale la distribuzione del peso. Attraverso un'interfaccia dedicata è possibile monitorare e impostare manualmente i canali attivi.

AGGIORNAMENTO AUTOMATICO FIRMWARE STRUMENTO

- Il software Instrument Manager permette di aggiornare il firmware dello strumento di pesatura scaricando in automatico da internet i nuovi firmware distribuiti da Laumas, in questo modo è possibile tenere gli strumenti sempre aggiornati alle versioni più recenti.

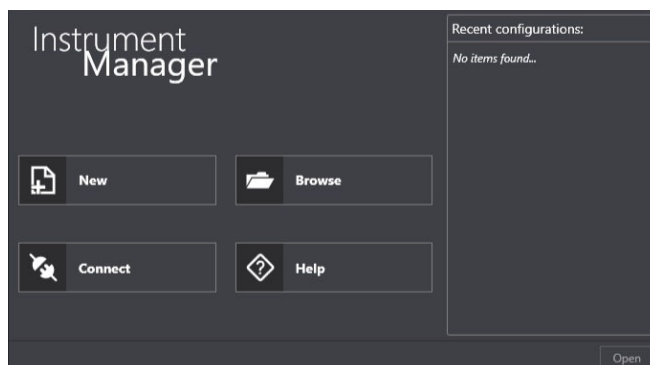
ACCESSO QUALIFICATO AI PARAMETRI LEGALMENTE RILEVANTI

- Instrument Manager permette di gestire in modo semplice i parametri legalmente rilevanti per strumenti omologati, mantenendoli protetti da accessi non autorizzati.



Immagine puramente indicativa. Fare riferimento al foglio dati dello strumento desiderato per verificarne la compatibilità con il software Instrument Manager.

SCHERMATA DI BENVENUTO



INSTRUMENT MANAGER

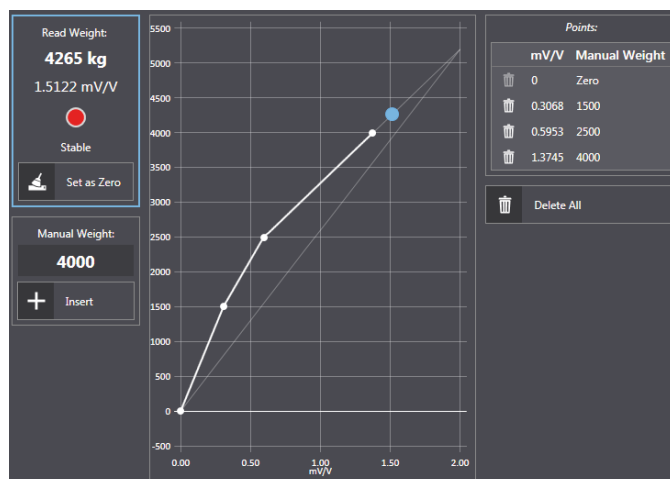
SOFTWARE PER LA GESTIONE DEI PARAMETRI DELLO STRUMENTO

LAUMAS®

CONFIGURAZIONI

Profile		Instrument	Model	Version	Name	Details	Date	Last Edit	
<div>Clear Filters</div>	<div></div>	<div></div>	<div></div>	<div></div>	<div></div>	<div></div>	From <div></div> To <div></div>	From <div></div> To <div></div>	
<div><div></div><div></div></div>	<div>D</div>	Default	TLB	TLB	1.14.0	Second Scale	Full Scale = 20kg	6/17/2019 2:22:16 PM	6/17/2019 2:22:16 PM
<div><div></div><div></div></div>	<div>D</div>	Default	TLB	TLB	1.14.0	TLB Default		6/17/2019 2:22:28 PM	6/17/2019 2:22:28 PM
<div><div></div><div></div></div>	<div>S</div>	Second Profile	TLB4	TLB4 Powerlink	1.5.0	For PLC		6/17/2019 2:22:45 PM	6/17/2019 2:22:45 PM
<div><div></div><div></div></div>	<div>S</div>	Second Profile	TLM8			EtherCAT Online		6/17/2019 2:23:01 PM	6/17/2019 2:39:01 PM

CALIBRAZIONE REALE



CONFRONTA

Configuration 1

TLB - Second Scale - Full Scale = 20kg

Configuration 2

Connected to TLB4 - Serial Number 625123256

Show

All

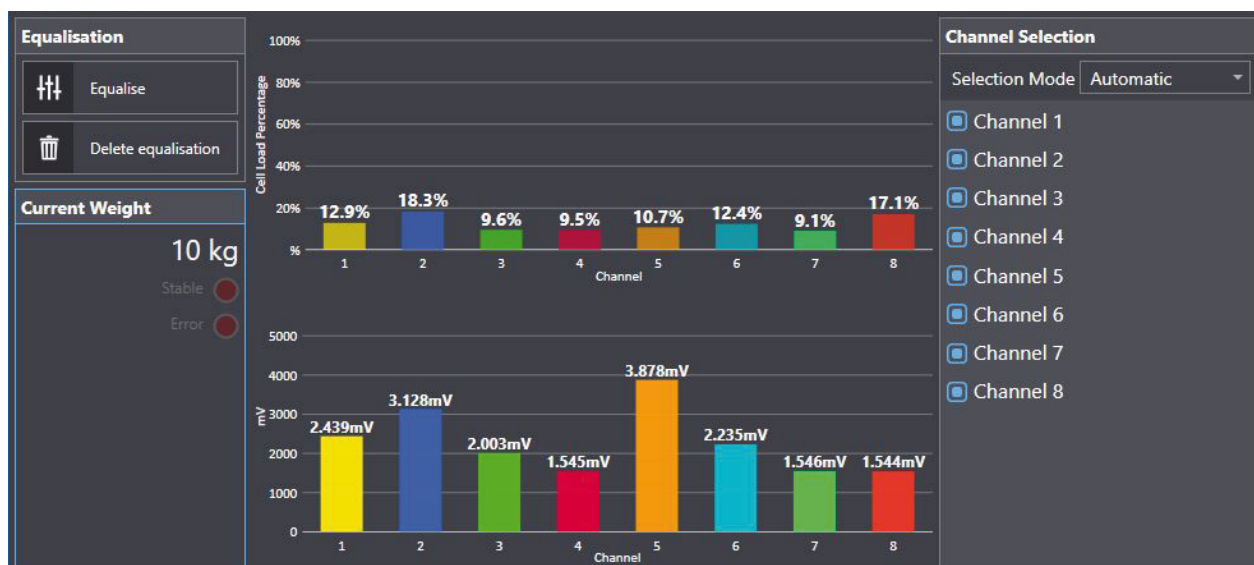
Only Differences

Print

Compare

Tab	Group	Parameter	Configuration 1	Configuration 2
Serial	RS 485	Address	1	1
Calibration	Filter	Anti-Peak	✓	✓
Calibration	Zero Parameters	Auto Zero	0	0
Serial	RS 485	Baud Rate	9600 bps	9600 bps
Serial	RS 485	Stop Bit	1	1
Calibration	Calibration	Coefficient	1	1
Serial	RS 485	Delay	0	0
Calibration	Calibration	Divisions	0.002	1
Calibration	Filter	Filter	4	4
Calibration	Calibration	Theoretical Full Scale	20	0
Serial	RS 485	Hertz	10	10

MULTICANALE



L'Azienda si riserva il diritto esclusivo di apportare modifiche ai dati tecnici, disegni e immagini senza preavviso.