



Portate fino a 7500 kg

DESCRIZIONE

- Dinamometro omologato in alluminio pressofuso completo di grillo superiore e gancio inferiore girevole; idoneo per carro ponte.
- Display semi-alfanumerico a LED rossi, 5 cifre da 30 mm.
- 4 LED di segnalazione.
- Batteria interna ricaricabile da 6 V, capacità 10 Ah.
- Autonomia massima: 60 ore.
- Caricabatteria esterno 100-240 VAC incluso.
- Telecomando con portata fino a 10 m in aria libera.

FUNZIONI PRINCIPALI

- Tara semiautomatica (peso netto/lordo).
- Azzeramento del peso.
- Azzeramento della tara.
- Visualizzazione ad alta risoluzione.
- Funzioni telecomando: alta risoluzione, zero, peso netto, stand-by.
- Modalità risparmio energetico.



PORTATA	kg	OIML R76	DIVISIONE (kg)	PESO NETTO (kg)	CODICE
1500		•	e=0.5	16	DTEM1.5T
3000		•	e=1	23	DTEM3T
7500		•	e=5	32	DTEM7.5T

CERTIFICAZIONI



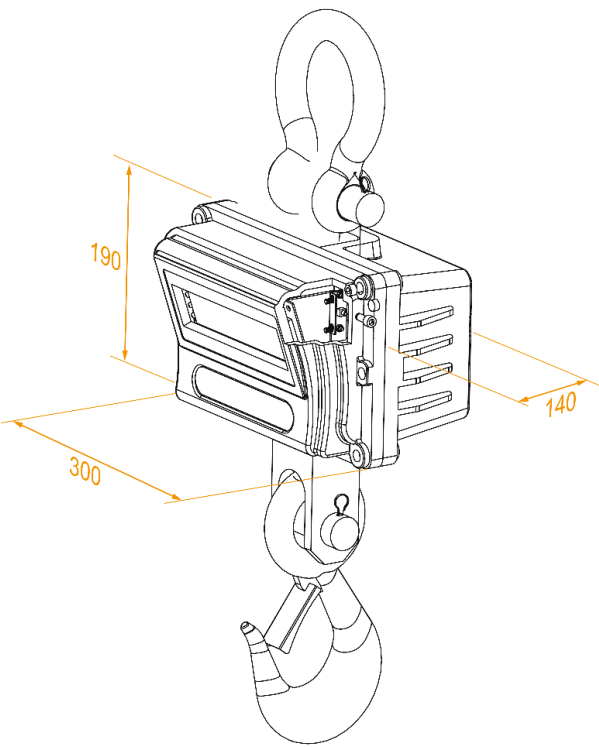
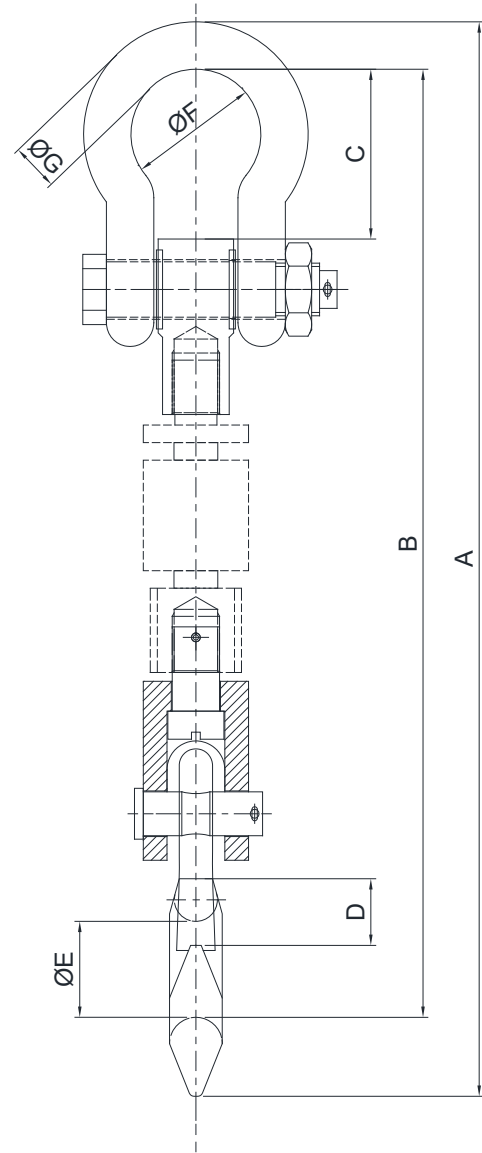
OIML R76:2006, classe III, 3000 divisioni



Valutazione della conformità (verifica prima)

Conforme alla direttiva macchine 2006/42/CE e EN 13155:2003/A2:2009

DIMENSIONI (mm)



Mod.	Load Cell	Breaking load	A	B	C	D	ØE	ØF	ØG
DTEM1.5T	3t	12t	650 \pm 10	580 \pm 10	125	35	38.5	60	26
DTEM3T	5t	20t	740 \pm 10	660 \pm 10	125	47	48	80	26
DTEM6T	10t	40t	860 \pm 10	770 \pm 10	122	54.4	62	90	31
DTEM7.5T	10t	40t	860 \pm 10	770 \pm 10	122	54.4	62	90	31

CARATTERISTICHE TECNICHE

Carico di lavoro massimo senza rilascio del carico (% sul fondo scala)	300%
Carico statico massimo (% sul fondo scala)	200%
Carico di rottura (% sul fondo scala)	400%
Umidità (non condensante)	10÷90%
Temperatura di lavoro	-10°C +40°C

L'Azienda si riserva il diritto esclusivo di apportare modifiche ai dati tecnici, disegni e immagini senza preavviso.