



Portée jusqu'à 7500 kg

### DESCRIPTION

- Crochet peseur approuvé en aluminium moulé doté d'une manille supérieure et crochet inférieur rotatifs; adapté aux pont roulant.
- Écran semi-alphanumérique à DEL rouge, 5 chiffres de 30 mm.
- 4 DEL de signalisation.
- Batterie interne rechargeable de 6 V, capacité 10 Ah.
- Autonomie maximale: 60 heures.
- Chargeur externe 100-240 VAC inclus.
- Télécommande avec portée jusqu'à 10 m à l'air libre.

### FONCTIONS PRINCIPALES

- Tare semi-automatique (poids net/brut).
- Mise à zéro du poids.
- Mise à zéro de la tare.
- Affichage haute résolution.
- Fonctions de télécommande: haute résolution, zéro, poids net, stand-by.
- Mode économie d'énergie.



PORTÉE	kg	OIML R76	DIVISION (kg)	POIDS NET (kg)	CODE
1500		•	e=0.5	16	DTEM1.5T
3000		•	e=1	23	DTEM3T
7500		•	e=5	32	DTEM7.5T

### CERTIFICATIONS



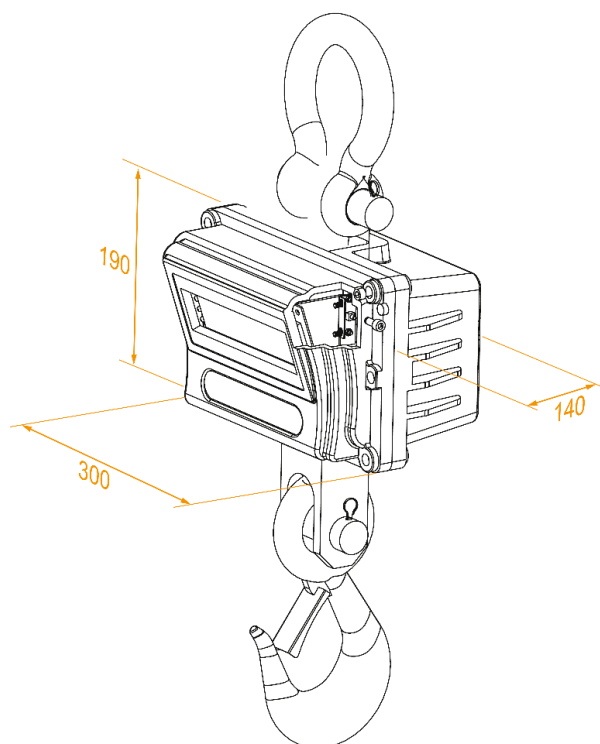
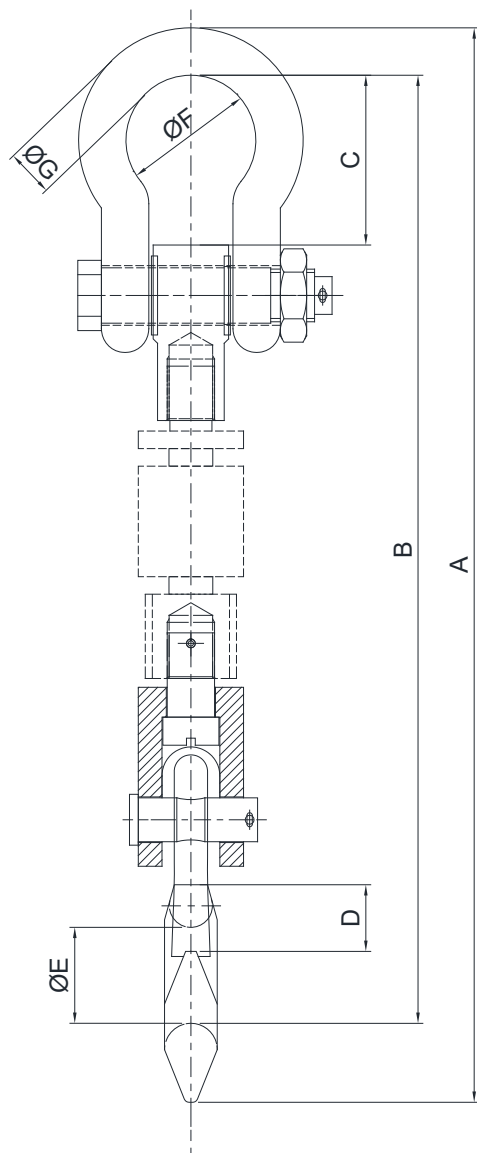
OIML R76:2006, classe III, 3000 divisions



Évaluation de la conformité (première vérification)

Conforme à la directive machines 2006/42/EC et EN 13155:2003/A2:2009

### DIMENSIONS (mm)



Mod.	Load Cell	Breaking load	A	B	C	D	ØE	ØF	ØG
DTEM1.5T	3t	12t	650 $\pm$ 10	580 $\pm$ 10	125	35	38.5	60	26
DTEM3T	5t	20t	740 $\pm$ 10	660 $\pm$ 10	125	47	48	80	26
DTEM6T	10t	40t	860 $\pm$ 10	770 $\pm$ 10	122	54.4	62	90	31
DTEM7.5T	10t	40t	860 $\pm$ 10	770 $\pm$ 10	122	54.4	62	90	31

### CARACTERISTIQUES TECHNIQUES

Charge limite de fonctionnement sans relâcher la charge (% sur la Pleine Échelle)	300%
Charge statique maximale (% sur la Pleine Échelle)	200%
Charge de rupture (% sur la Pleine Échelle)	400%
Humidité (non condensée)	10÷90%
Température de fonctionnement	-10°C +40°C