



Capacidad hasta 7500 kg

### DESCRIPCIÓN

- Gancho pesador aprobado de aluminio fundido a presión equipado con grillete superior y gancho giratorio inferior; idóneos para grúa puente.
- Pantalla semi-alfanumérica LED rojo, 5 dígitos de 30 mm.
- 4 LED de señalización.
- Batería interna recargable de 6 V, capacidad 10 Ah.
- Autonomía máxima: 60 horas.
- Cargador externo 100-240 VAC incluido.
- Mando a distancia con alcance hasta 10 m al aire libre.

### FUNCIONES PRINCIPALES

- Tara semiautomática (peso neto/bruto).
- Puesta a cero del peso.
- Puesta a cero de la tara.
- Visualización de alta resolución.
- Funciones de mando a distancia: alta resolución, cero, peso neto, stand-by.
- Modo de ahorro energético.



CAPACIDAD	kg	OIML R76	DIVISIÓN (kg)	PESO NETO (kg)	CÓDIGO
1500		•	e=0.5	16	DTEM1.5T
3000		•	e=1	23	DTEM3T
7500		•	e=5	32	DTEM7.5T

### CERTIFICACIONES



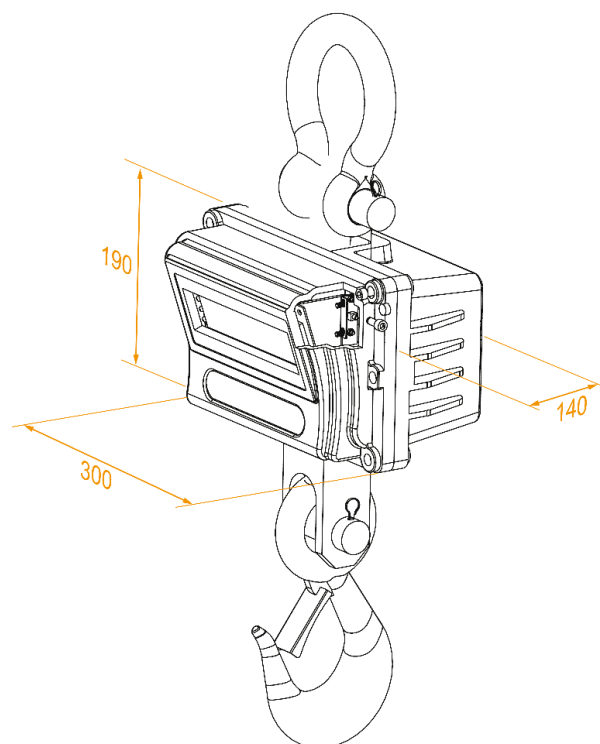
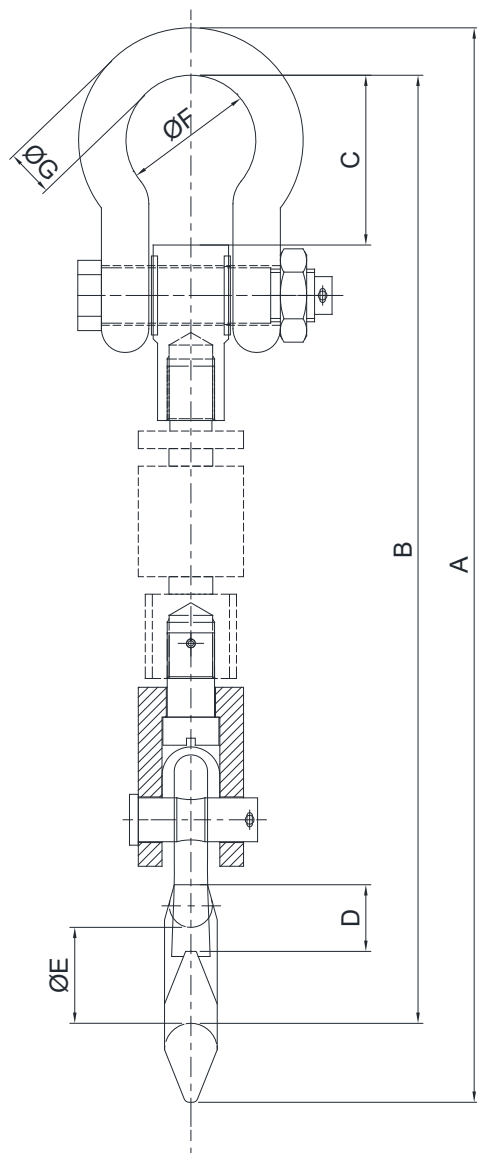
OIML R76:2006, clase III, 3000 divisiones



Evaluación de conformidad (primera comprobación)

Cumplimiento de la directiva de maquinas 2006/42/CE y EN 13155:2003/A2:2009

### DIMENSIONES (mm)



Mod.	Load Cell	Breaking load	A	B	C	D	ØE	ØF	ØG
DTEM1.5T	3t	12t	650 $\pm$ 10	580 $\pm$ 10	125	35	38.5	60	26
DTEM3T	5t	20t	740 $\pm$ 10	660 $\pm$ 10	125	47	48	80	26
DTEM6T	10t	40t	860 $\pm$ 10	770 $\pm$ 10	122	54.4	62	90	31
DTEM7.5T	10t	40t	860 $\pm$ 10	770 $\pm$ 10	122	54.4	62	90	31

### CARACTERÍSTICAS TÉCNICAS

Limite de carga de trabajo sin liberar la carga (% en el fondo de escala)	300%
Carga estática máxima (% en el fondo de escala)	200%
Carga de rotura (% en el fondo de escala)	400%
Humedad (no condensante)	10÷90%
Temperatura de trabajo	-10°C +40°C