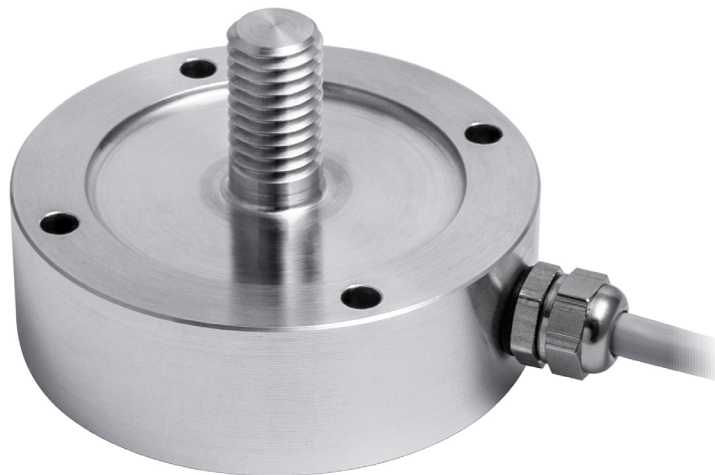




Fabricadas de conformidad con las normas OIML R60

### Capacidad de 50 kg a 500 kg

- 50-100 kg: ALEACIÓN DE ALUMINIO (AVIONAL)
- 500 kg: ACERO INOXIDABLE 17-4 PH
- ERROR COMBINADO  $\leq \pm 0.05\%$
- GRADO DE PROTECCIÓN IP65



CAPACIDAD	kg	PESO NETO (kg)
	50	0,15
	100	0,15
	500	0,25

### ACCESORIOS COMPLEMENTARIOS

	DESCRIPCIÓN	CÓDIGO
	Base inferior	BINFCLBT

### CERTIFICACIONES



En cumplimiento con las normas de los Unión Aduanera de Eurasia



Equivalente a la marca CE en el Reino Unido

#### CERTIFICACIONES BAJO PEDIDO

Informe de calibración

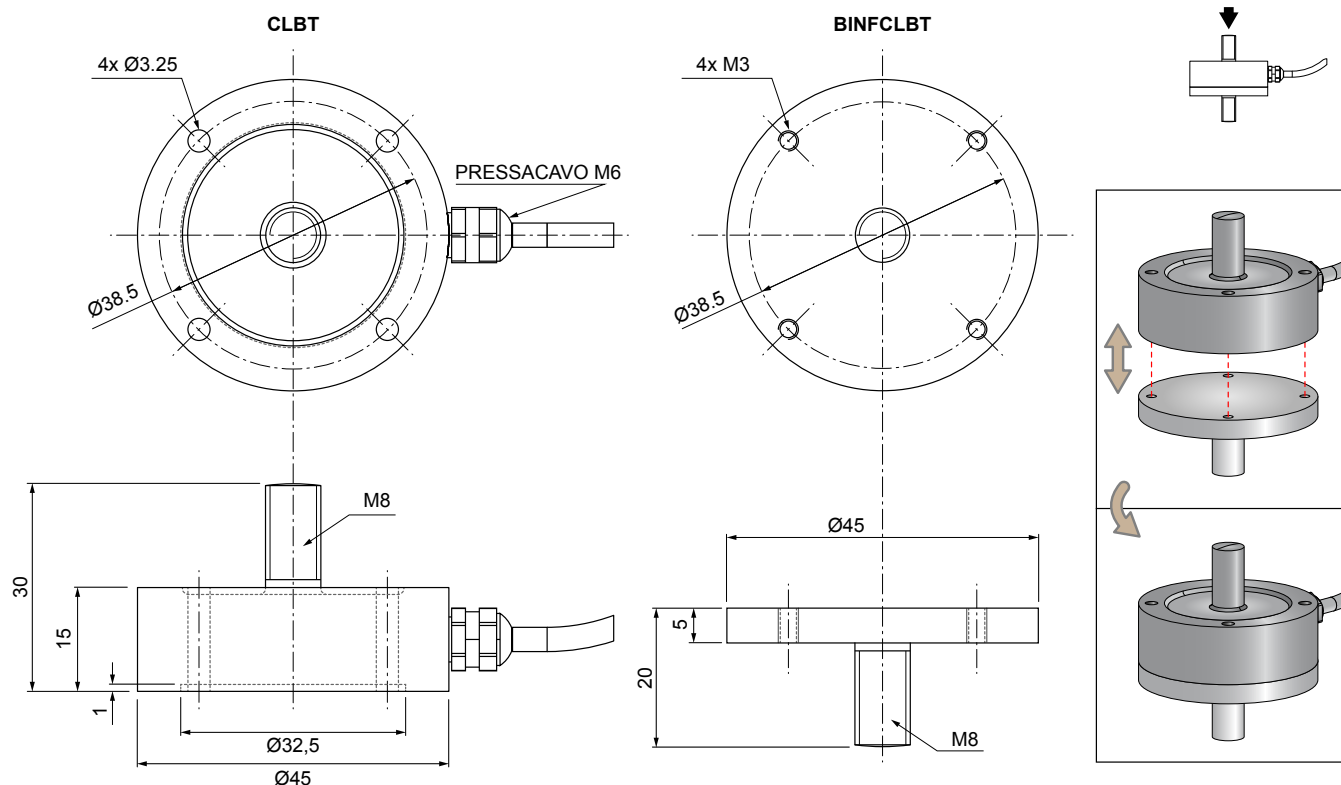


ATEX (zonas 2-22)



ATEX/IECEx (zonas 1-21)

### DIMENSIONES (mm)



### CARACTERÍSTICAS TÉCNICAS

Material	Aleación de aluminio (Avional)		Acero inoxidable 17-4 PH	
Carga nominal (E max)	50 - 100 kg		500 kg	
Error combinado	≤ ±0.05%			
Grado de protección	IP65			
Sensibilidad	2 mV/V ±10%	Resistencia de entrada	700 Ω ±20	
Efecto de la temperatura en cero	0.005% °C	Resistencia de salida	700 Ω ±5	
Efecto de la temperatura en el fondo de escala	0.005% °C	Balance en cero	±1%	
Compensación térmica	-20 °C / +70 °C	Resistencia de aislamiento	>5000 MΩ	
Rango de temperatura de trabajo	-30 °C / +90 °C	Carga estática máxima (% en el fondo de escala)	150%	
Fluencia en carga nominal después de 20 minutos	0.03%	Carga de rotura (% en el fondo de escala)	300%	
Tensión de alimentación máxima tolerada	5 ÷ 15 V	Deflexión con carga nominal	0.3 mm	

### CONEXIONES ELÉCTRICAS

Longitud de cable	5 m
Diámetro del cable	5 mm
Hilos conductores	6 x 0.088 mm <sup>2</sup>

PANTALLA	
+ SEÑAL	VERDE
+ ALIMENTACIÓN + REF./SENSE	ROJO AZUL
- SEÑAL	BLANCO
- ALIMENTACIÓN - REF./SENSE	NEGRO MARRÓN

La Empresa se reserva el derecho de realizar cambios en los datos técnicos, dibujos e imágenes sin previo aviso.