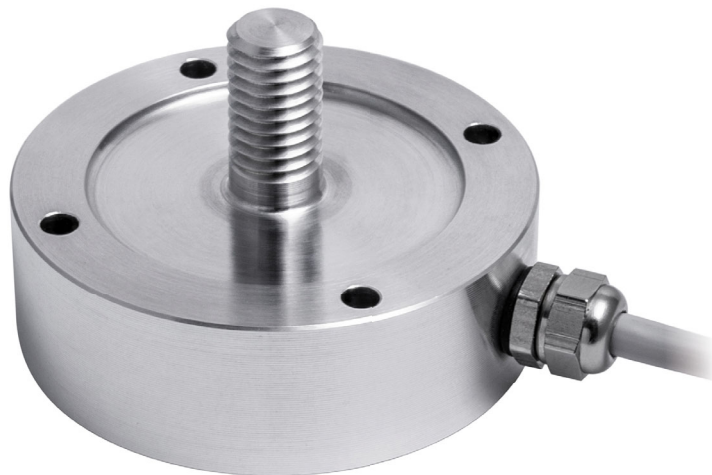




Realizzate in accordo alle norme OIML R60

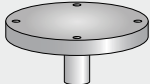
Portate da 50 kg a 500 kg

- 50-100 kg: LEGA DI ALLUMINIO (AVIONAL)
- 500 kg: ACCIAIO INOX 17-4 PH
- ERRORE COMBINATO $\leq \pm 0.05\%$
- GRADO DI PROTEZIONE IP65



PORTATA	kg	PESO NETTO (kg)
	50	0,15
	100	0,15
	500	0,25

ACCESSORI COMPLEMENTARI

	DESCRIZIONE	CODICE
	Base inferiore	BINFCLBT

CERTIFICAZIONI



Conforme alle normative dell'Unione Doganale Eurasiatica



Equivalente della marcatura CE per il Regno Unito

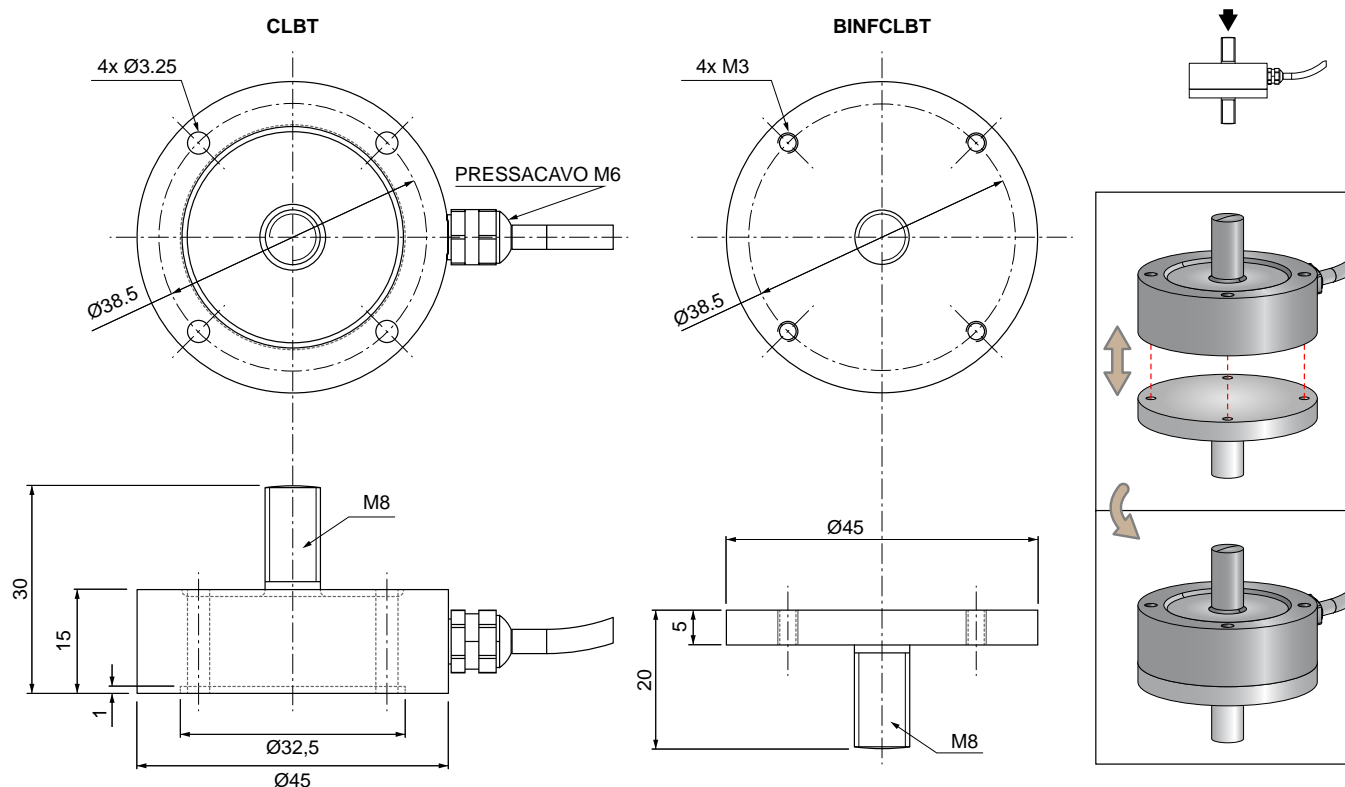
CERTIFICAZIONI A RICHIESTA

Rapporto di taratura



ATEX II 3GD (zona 2-22) (CE - UK)

DIMENSIONI (mm)



CARATTERISTICHE TECNICHE

Materiale		Lega di alluminio (Avional)	Acciaio inox 17-4 PH
Carico nominale (E max)		50 - 100 kg	500 kg
Errore combinato		≤ ±0.05%	
Grado di protezione		IP65	
Sensibilità	2 mV/V ±10%	Resistenza di ingresso	700 Ω ±20
Effetto della temperatura sullo zero	0.005% °C	Resistenza di uscita	700 Ω ±5
Effetto della temperatura sul fondo scala	0.005% °C	Bilanciamento di zero	±1%
Compensazione termica	-20 °C / +70 °C	Resistenza d'isolamento	>5000 MΩ
Campo di temperatura di lavoro	-30 °C / +90 °C	Carico statico massimo (% sul fondo scala)	150%
Creep a carico nominale dopo 20 minuti	0.03%	Carico di rottura (% sul fondo scala)	300%
Tensione di alimentazione massima tollerata	5 ÷ 15 V	Deflessione a carico nominale	0.3 mm

COLLEGAMENTI ELETTRICI

Lunghezza cavo	5 m
Diametro cavo	5 mm
Fili conduttori	6 x 0.088 mm ²

SCHERMO	
+ SEGNALE	VERDE
+ ALIMENTAZIONE + REF./SENSE	ROSSO BLU
- SEGNALE	BIANCO
- ALIMENTAZIONE - REF./SENSE	NERO MARRONE

L'Azienda si riserva il diritto esclusivo di apportare modifiche ai dati tecnici, disegni e immagini senza preavviso.