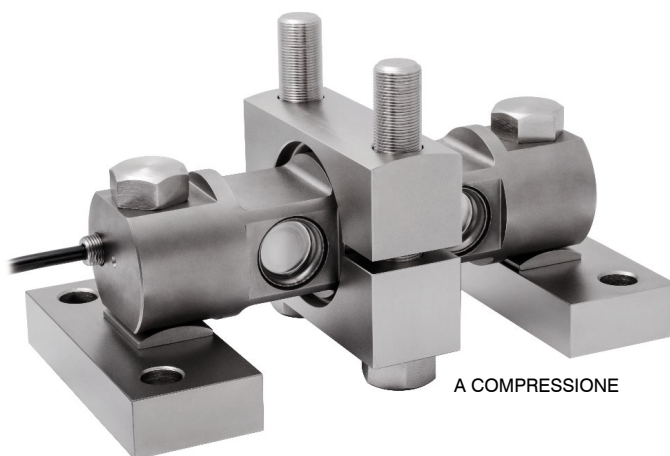
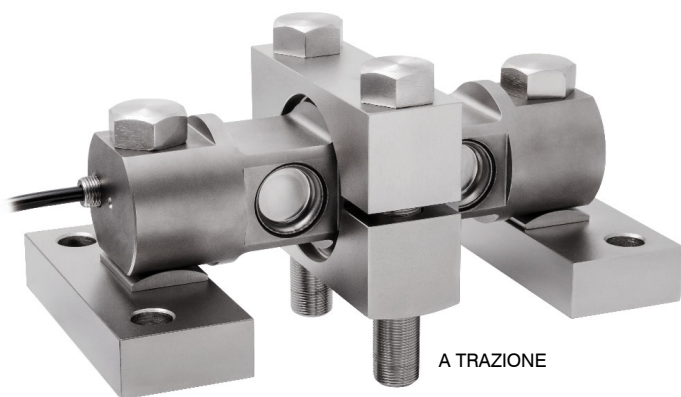


Celle di carico serie: **DTX**

Range di applicazione fino a 60 klb/27 ton



DESCRIZIONE

- Kit di montaggio in lega di acciaio nichelato per fissaggio rigido della cella di carico.
- Impedisce il movimento orizzontale.

CARICO MASSIMO
STATICO

klb / c.a. ton

PER CELLE DI CARICO

PESO NETTO (kg)

CODICE

60 klb / 27 ton

DTX 30 klb÷60 klb

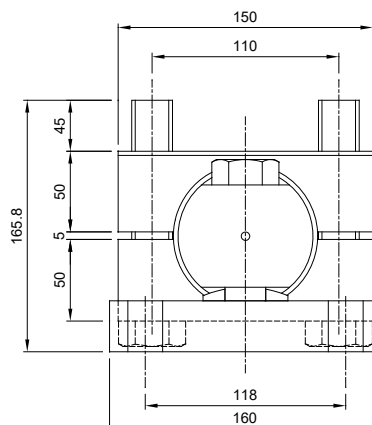
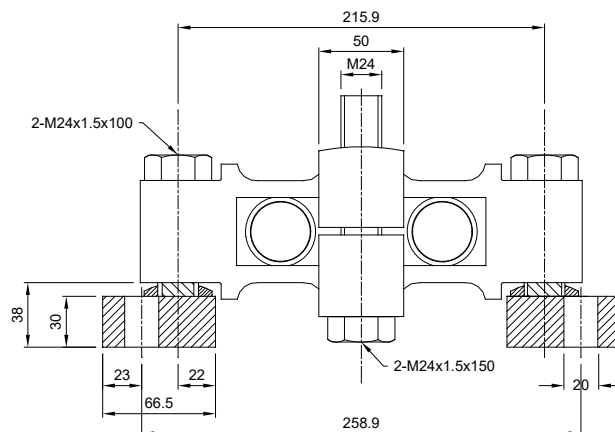
16.9

VDTX

Cella di carico non inclusa.

DIMENSIONI E SPECIFICHE TECNICHE

Le piastre di appoggio devono essere posizionate su superfici indeformabili. Sarà compito del progettista dell'impianto prevedere gli accorgimenti necessari contro gli spostamenti laterali e l'antiribaltamento in funzione di: urti e vibrazioni; spinta del vento; classificazione sismica dell'area d'installazione; consistenza della base di appoggio.



Esempio di applicazione: telaio pesa container

L'Azienda si riserva il diritto esclusivo di apportare modifiche ai dati tecnici, disegni e immagini senza preavviso.