


## INDICATORE DI PESO SERIE W200 IN CUSTODIA ANTIDEFAGRANTE



### DESCRIZIONE

Il sistema è composto da:

- Indicatore di peso W200 (vedi foglio dati W200).
- Barriere Zener certificate ATEX (dimensioni: 105x12.6x82 mm, montaggio su barra OMEGA/DIN standard):
  - Barriera alimentazione MTL 7766Pac*
  - Barriera segnale MTL 7761ac*
- Custodia antideflagrante ADPE (ATEX/IECEX) in lega leggera di alluminio, provvista di finestra trasparente in vetro temperato termoresistente e 5 pulsanti esterni che consentono le medesime funzioni della tastiera del W200:

Marcatura ATEX	Marcatura IECEX
 II 2(1) GD Ex d [ia Ga] IIB+H2 T6 Gb Ex tb [ia Da] IIIC T85°C Db IP66 (-20 °C ≤ Ta ≤ +40 °C) INERIS 14ATEX0008X	Ex d [ia Ga] IIB+H2 T6 Gb Ex tb [ia Da] IIIC T85°C Db IP66 (-20 °C ≤ Ta ≤ +40 °C) IECEX INE 13.0065X

- Lo strumento può essere configurato e gestito tramite il software gratuito per PC “Instrument Manager”, scaricabile da [www.laumas.com](http://www.laumas.com).



PROGRAMMA	CODICE
BASE	ADPEW200-B
CARICO	ADPEW200-C
SCARICO	ADPEW200-S
3 PRODOTTI	ADPEW200-3
* 6 PRODOTTI	ADPEW200-6
* 14 PRODOTTI	ADPEW200-14
Multiprogram	ADPEW200-MU

\* *Moduli esterni 8-relè inclusi*

## BUS DI CAMPO

**MODBUS RTU**  
**MODBUS/TCP**



## ETHERNET TCP/IP



PIV CERTIFIED

### CERTIFICAZIONI



OIML R76:2006, classe III, 3x10000 divisioni, 0.2  $\mu$ V/VS1 / OIML R61 - WELMEC Guide 8.8:2011 (MID)



Conforme alle normative dell'Unione Doganale Eurasiatica



Equivalente della marcatura CE per il Regno Unito



Conforme alle normative del mercato Australiano per uso legale in rapporto con terzi



Conforme alle normative del mercato Neozelandese per uso legale in rapporto con terzi



Conforme alle normative del Regno Unito per uso legale in rapporto con terzi



Conforme alle normative del mercato Cinese per l'uso legale in rapporto con terzi

#### CERTIFICAZIONI A RICHIESTA



Valutazione della conformità (verifica prima) in abbinamento a modulo di pesatura Laumas



Conforme alle normative dell'Unione Doganale Eurasiatica per atmosfere a rischio esplosione

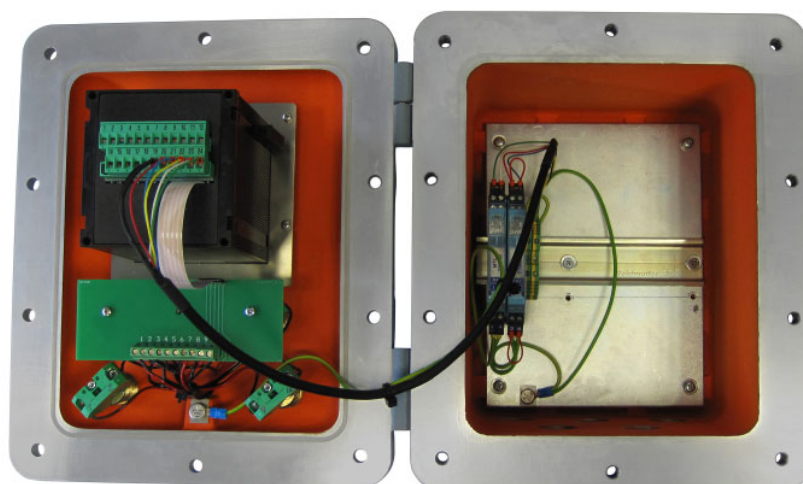
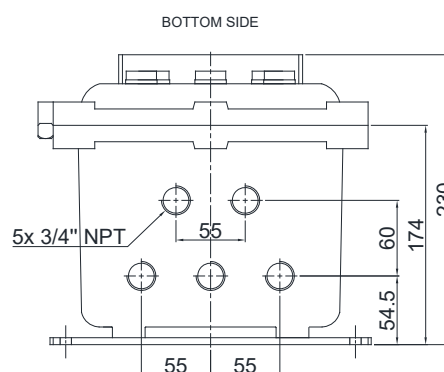
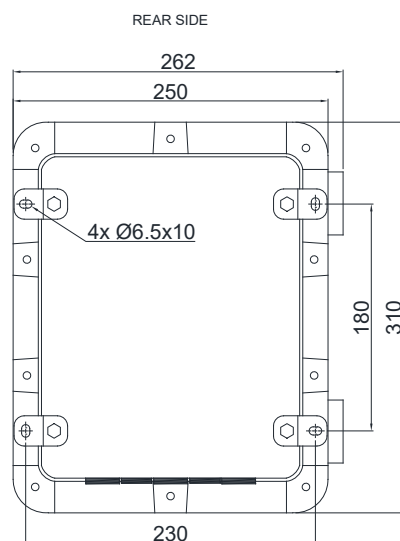


Conforme alle normative del mercato Cinese per atmosfere a rischio esplosione



Conforme alle normative della Federazione Russa per uso legale in rapporto con terzi

### DIMENSIONI (mm)



Peso: 14 kg

### CARATTERISTICHE TECNICHE

Alimentazione e potenza assorbita	12÷24 VDC ±10%; 5 W (a richiesta: 115÷230 VAC; 50÷60 Hz; 6 VA)
Numero celle di carico • Alimentazione celle di carico	fino a 8 (350 Ω) - 4/6 fili • 5 VDC/120 mA
Linearità • Linearità uscita analogica	<0.01% fondo scala • <0.01% fondo scala
Deriva termica • Deriva termica analogica	<0.0005% fondo scala/°C • <0.003% fondo scala/°C
Convertitore A/D	24 bit (16000000 punti) - 4.8 kHz
Divisioni (con campo di misura ±10 mV e sensibilità 2 mV/V)	±999999 • 0.01 µV/d
Campo di misura	±39 mV
Sensibilità celle di carico impiegabili	±7 mV/V
Conversioni al secondo	300/s
Campo visualizzabile	±999999
Numero decimali • Risoluzione lettura	0÷4 • x1 x2 x5 x10 x20 x50 x100
Filtro digitale • Letture al secondo	10 livelli • 5÷300 Hz
Uscite a relè	5/4 - max 115 VAC/150 mA
Ingressi digitali optoisolati	3/2 - 5÷24 VDC PNP
Porte seriali	RS485, RS232
Baud rate	2400, 4800, 9600, 19200, 38400, 115200 (bit/s)
Uscita analogica optoisolata (opzione a richiesta)	16 bit = 65535 divisioni. 0÷20 mA; 4÷20 mA (fino a 300 Ω) 0÷10 V; 0÷5 V; ±10 V; ±5 V (min 10 kΩ)
Umidità (non condensante)	85%
Temperatura di stoccaggio	-30 °C +80 °C
Temperatura di lavoro	-20 °C +60 °C

### CARATTERISTICHE METROLOGICHE DEGLI STRUMENTI OMOLOGATI

### OIML

Norme rispettate per ambito regionale	EU: 2014/31/UE; OIML R76:2006; EN45501:2015 Federazione Russa: GOST OIML R76-1-2011 Regno Unito: Non-automatic Weighing Instrument Regulations 2016 Australia: National Measurement Regulations 1999 Nuova Zelanda: Weights and Measures Regulations 1999 Cina: Law on Metrology of the People's Republic of China
Modalità di funzionamento	campo unico, divisioni plurime, campi plurimi
Classe di accuratezza	III oppure IIII
Numero massimo di divisioni di verifica della scala	10000 (classe III); 1000 (classe IIII)
Minimo segnale d'ingresso per divisione di verifica della scala	0.2 µV/VS
Temperatura di lavoro	-10 °C +40 °C

OPZIONI A RICHIESTA E COMPATIBILITÀ CON I PROGRAMMI DI DOSAGGIO - Le opzioni si riferiscono all'indicatore di peso W200

ALIMENTAZIONE		CODICE
 115/230 VAC	Alimentazione 115/230 VAC; 50/60 Hz; 6 VA.	B C S 3P 6P 14P
	➔ Non compatibile con bus di campo. ➔ Non compatibile con certificazioni EAC.	• • • • • •
INTERFACCE E BUS DI CAMPO		
 ANALOG OUTPUT	Uscita analogica 16 bit optoisolata.	* OPZW1ANALOGICA
	➔ Un ingresso e un'uscita non disponibili.	B C S 3P 6P 14P • • • • • •
 RS485+	Porta RS485 aggiuntiva.	* OPZW1RS485
	➔ Un ingresso e un'uscita non disponibili.	B C S 3P 6P 14P • • • • • •
 CANopen	Protocollo CANopen.	* OPZW1CAW200
	➔ Non compatibile con alimentazione 115 VAC e 230 VAC.	B C S 3P 6P 14P • • • • • •
 DeviceNet	Protocollo DeviceNet.	* OPZW1DEW200
	➔ Non compatibile con alimentazione 115 VAC e 230 VAC.	B C S 3P 6P 14P • • • • • •
 PROFIBUS	Protocollo Profibus DP.	* OPZW1PRW200
	➔ Non compatibile con alimentazione 115 VAC e 230 VAC.	B C S 3P 6P 14P • • • • • •
 Ethernet/IP	Protocollo Ethernet/IP - porta Ethernet.	* OPZW1ETIP
	➔ Non compatibile con alimentazione 115 VAC e 230 VAC.	B C S 3P 6P 14P • • • • • •
 ETHERNET TCP/IP	Protocollo Ethernet TCP/IP - porta Ethernet.	* OPZW1ETTCP
	Software integrato per la supervisione, gestione e monitoraggio da remoto dello strumento. ➔ Non compatibile con alimentazione 115 VAC e 230 VAC.	B C S 3P 6P 14P • • • • • •
 MODBUS/TCP	Protocollo Modbus/TCP - porta Ethernet.	* OPZW1MBTCP
	➔ Non compatibile con alimentazione 115 VAC e 230 VAC.	B C S 3P 6P 14P • • • • • •
 PI	Protocollo Profinet IO - porta Ethernet.	* OPZW1PNETIO
	➔ Non compatibile con alimentazione 115 VAC e 230 VAC.	B C S 3P 6P 14P • • • • • •

\* Scegliere una sola opzione tra quelle contrassegnate dall'asterisco.

**OPZIONI A RICHIESTA E COMPATIBILITÀ CON I PROGRAMMI DI DOSAGGIO** - Le opzioni si riferiscono all'indicatore di peso W200

ESPANSIONI		CODICE
	Modulo 5-relè esterno per aumentare la portata dei contatti di scambio a 115 VAC/2 A.	RELE5M B C S 3P 6P 14P • • • • - -
	Modulo esterno 8-relè per gestire da 1 a 6 prodotti; 8 relè da max 115 VAC/2 A. Modulo incluso con i modelli 6/14 PRODOTTI.	12 ÷ 24 VDC 115/230 VAC RELE6PROD24V RELE6PROD230V B C S 3P 6P 14P - - - - • •
	Modulo esterno 8-relè per gestire da 7 a 14 prodotti in aggiunta al modulo RELE6PROD; 8 relè da max. 115 VAC/2 A. Modulo incluso con il modello 14 PRODOTTI.	RELE14PROD B C S 3P 6P 14P - - - - - •
APPLICAZIONI - SOFTWARE		
	Memoria alibi.	OPZWALIBI B C S 3P 6P 14P • • • • • •
	Trasferimento dei dati dallo strumento ad un PC, tramite porta seriale RS232 (direttamente) o RS485 (mediante convertitore). Tali dati (pesate effettuate, dosaggi, allarmi) possono essere importati ed elaborati sul PC mediante il software PROG-DB incluso nella fornitura. L'utilizzo di questa opzione è da consigliare quando lo strumento è sempre collegato al PC.	OPZW DATIPC B C S 3P 6P 14P • • • • • •
TRATTAMENTO		
	Trattamento protettivo delle superfici metalliche tramite verniciatura "off-shore" per ADPEW200.	OPZOSADPEW200