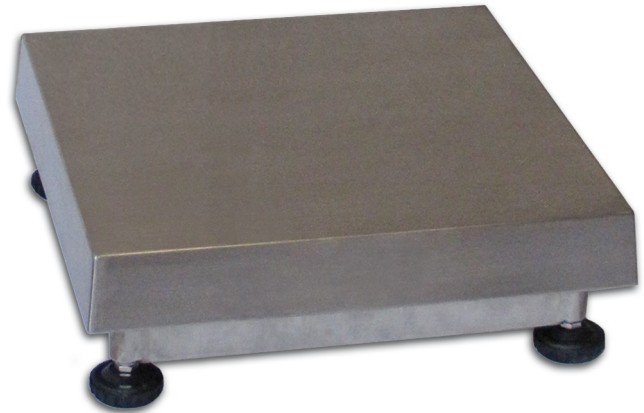




Portées jusqu'à 300 kg



- Structure tubulaire en acier inox AISI 304.
- Plateau de charge en acier inox AISI 304.
- Capteur de pesage IP68 en acier inox soudée (sur demande: IP69K).
- Pieds en acier inox et polyamide.
- Connexion pour colonne porte-indicateur.

PORTÉE	kg	CLASSE DE PRÉCISION					DIMENSIONS (mm)	POIDS NET (kg)
		C3	C4					
15		•	•	•	•		400 x 400	11.5
30		•	•	•	•		400 x 400	11.5
60		•	–	•	•		400 x 400	13.3
150		•	–	•	•		400 x 400	13.3
200		•	–	•	•		600 x 600	24.5
300		•	–	•	•		600 x 600	24.5

SUR DEMANDE

### CERTIFICATIONS

- OIML R60 C3
- Équivalent du marquage CE pour le Royaume-Uni

#### CERTIFICATIONS SUR DEMANDE

**IP69K** Déclaration de conformité + degré de protection IP69K  
*Résistant au nettoyage d'eau à haute pression ou à jet de vapeur (essai: eau pulvérisée à une distance maximale de 150 mm)  
 Pression d'eau: 100 bars; température: 80 °C; durée de l'essai: 250 secondes (norme de référence: DIN 40050-9)*

ATEX (zones 2-22)

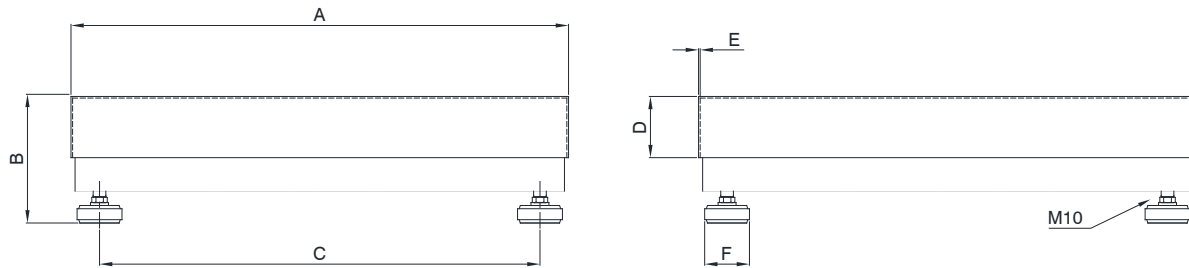
ATEX (zones 1-21)

IECEX (zones 1-21)

OIML R60 C4

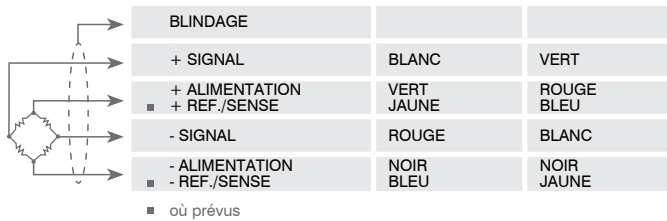
NTEP - conforme aux normes métré-logiques des États-Unis et au Canada

### DIMENSIONS (mm)



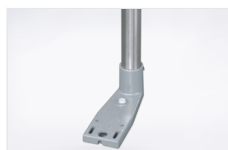
Capacities	Load cells capacities	Platforms	A	B	C	D	E	F	Gross Weight
15 - 30 kg	AZLI 20 / 50 kg	400 x 400 mm	400	145	337	60	1.5	60	11.5 kg
60 - 150 kg	AZLI 100 / 200 kg	400 x 400 mm	400	155	337	60	1.5	60	13.3 kg
200 - 300 kg	AZLI 300 / 500 kg	600 x 600 mm	600	160	537	70	1.5	60	24.5 kg

### CONNEXIONS ÉLECTRIQUES



### OPTIONS SUR DEMANDE

#### DESCRIPTION



Colonne porte-indicateur en acier inox (Ø38 mm, hauteur 700 mm).  
Support en acier inox pour fixation sur plateforme.



Portées non standard.

La Société se réserve le droit de faire des changements aux données techniques, dessins et images sans préavis.