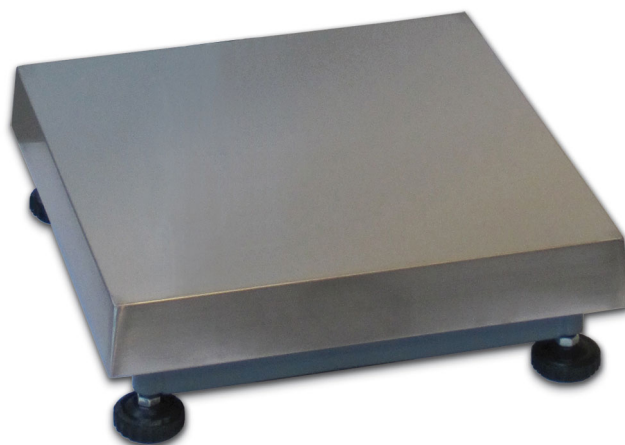


## PIATTAFORMA MONOCELLA CON PIANO DI CARICO IN ACCIAIO INOX



Portate fino a 600 kg



- Struttura tubolare in acciaio verniciato.
- Piano di carico in acciaio inox AISI 304.
- Cella di carico IP65 in lega di alluminio.
- Piedini in acciaio zincato e poliammide.
- Attacco per colonna porta-indicatore.

PORTATA	kg	CLASSE DI PRECISIONE					DIMENSIONI (mm)	PESO (kg)	CODICE
		C3	C4						
	6	•	—	•	•		300 x 300	6	ACN6
	15	•	•	•	•		300 x 300	6	ACN15
	30	•	•	•	•		300 x 300	6	ACN30
	50	•	•	•	•		300 x 300	6	ACN50
	60	•	•	•	•		400 x 400	8.5	ACN60
	150	•	•	•	•		400 x 400	8.5	ACN120
	60	•	•	—	•		600 x 600	24	ACN60L
	150	•	•	—	•		600 x 600	24	ACN150
	300	•	•	—	•		600 x 600	24	ACN300
	600	•	•	—	•		800 x 800	48.5	ACN600

A RICHIESTA

### CERTIFICAZIONI



OIML R60 C3



Equivalente della marcatura CE per il Regno Unito

#### CERTIFICAZIONI A RICHIESTA



ATEX II 2GD (zona 1-2-21-22)



IECEx (zona 1-2-21-22)



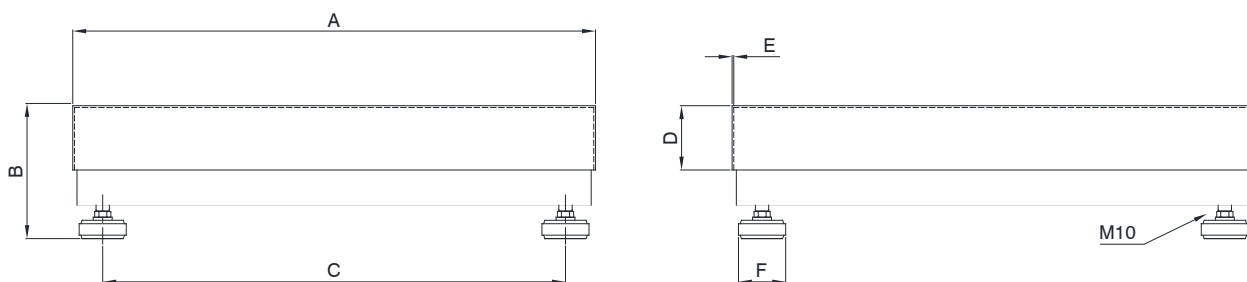
OIML R60 C4



NTEP - conforme agli standard metrologici di Stati Uniti e Canada

## PIATTAFORMA MONOCELLA CON PIANO DI CARICO IN ACCIAIO INOX

### DIMENSIONI (mm)



Code	Load cells capacities	Platforms	A	B	C	D	E	F	Gross Weight
ACN6 / 15 / 30 / 50	AZL 10 / 20 / 50 / 100 kg	300 x 300 mm	300	125	237	53	1.5	60	6 kg
ACN60 / 120	AM 100 / 200 kg	400 x 400 mm	400	145	337	60	1.5	60	8.5 kg
ACN60L / 150 / 300	APL 100 / 200 / 500 kg	600 x 600 mm	600	160	537	70	1.5	60	24 kg
ACN600	ATL 1000 kg	800 x 800 mm	800	170	715	90	1.5	60	48.5 kg



### COLLEGAMENTI ELETTRICI

	ACN 6 ÷ 120	ACN 60L/150/300	ACN 600
SCHERMO			
+ SEGNALE	VERDE	VERDE	BLU
+ ALIMENTAZIONE + REF./SENSE	ROSSO BLU	ROSSO BLU	ROSSO MARRONE
- SEGNALE	BIANCO	BIANCO	BIANCO
- ALIMENTAZIONE - REF./SENSE	NERO MARRONE	NERO GIALLO	GIALLO NERO

■ dove previsto



### OPZIONI A RICHIESTA

DESCRIZIONE	CODICE
 <p>Colonna porta-indicatore in acciaio inox (Ø38 mm, altezza 700 mm). Staffa in acciaio verniciato per fissaggio a piattaforma.</p>	COLONNAM + STAFFACN
 <p>Portate fuori standard.</p>	

L'Azienda si riserva il diritto esclusivo di apportare modifiche ai dati tecnici, disegni e immagini senza preavviso.