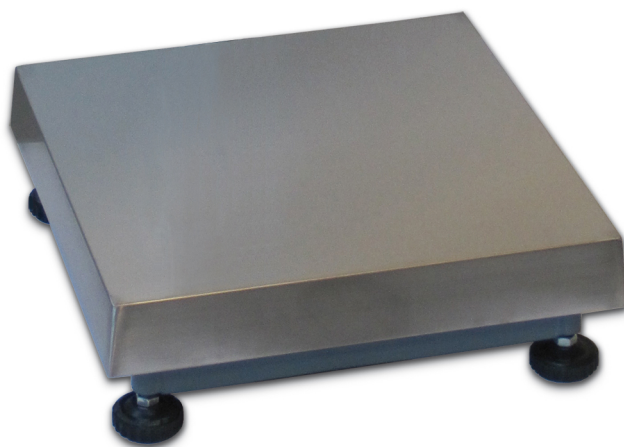




Portées jusqu'à 600 kg



- Structure tubulaire en acier verni.
- Plateau de charge en acier inox AISI 304.
- Capteur de pesage IP65 en alliage d'aluminium.
- Pieds en acier galvanisé et polyamide.
- Connexion pour colonne porte-indicateur.

PORTÉE	kg	CLASSE DE PRÉCISION				DIMENSIONS (mm)	POIDS (kg)
		C3	C4				
6		•	–	•	•	300 x 300	6
15		•	•	•	•	300 x 300	6
30		•	•	•	•	300 x 300	6
50		•	–	•	•	300 x 300	6
60		•	•	•	•	400 x 400	8.5
150		•	•	•	•	400 x 400	8.5
60		•	–	–	•	600 x 600	24
150		•	•	–	•	600 x 600	24
300		•	•	–	•	600 x 600	24
600		•	–	–	•	800 x 800	48.5

SUR DEMANDE

CERTIFICATIONS



OIML R60 C3



Équivalent du marquage CE pour le Royaume-Uni

CERTIFICATIONS SUR DEMANDE



ATEX (zones 2-22)



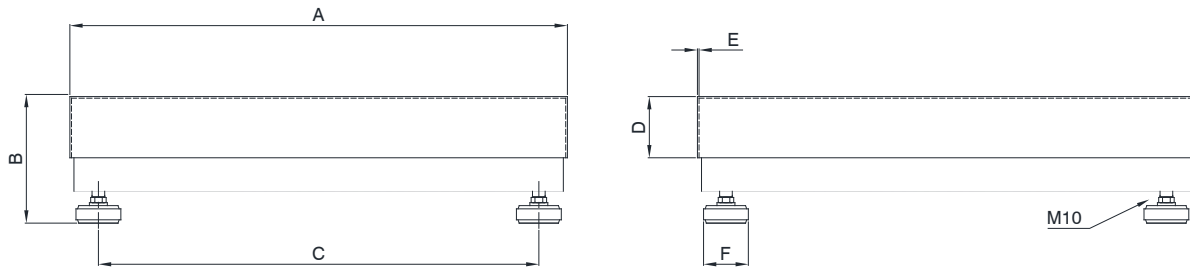
OIML R60 C4



NTEP - conforme aux normes métro-logiques des États-Unis et au Canada

PLATEFORME MONOCAPTEUR AVEC PLATEAU DE CHARGE EN ACIER INOX

DIMENSIONS (mm)



Load cells capacities	Platforms	A	B	C	D	E	F	Gross Weight
AZL 10 / 20 / 50 / 100 kg	300 x 300 mm	300	125	237	53	1.5	60	6 kg
AM 100 / 200 kg	400 x 400 mm	400	145	337	60	1.5	60	8.5 kg
APL 100 / 200 / 500 kg	600 x 600 mm	600	160	537	70	1.5	60	24 kg
ATL 1000 kg	800 x 800 mm	800	170	715	90	1.5	60	48.5 kg

CONNEXIONS ÉLECTRIQUES

	Plateformes 300x300 / 400x400	Plateformes 600x600	Plateformes 800x800
BLINDAGE			
+ SIGNAL	VERT	VERT	BLEU
+ ALIMENTATION ■ + REF./SENSE	ROUGE BLEU	ROUGE BLEU	ROUGE MARRON
- SIGNAL	BLANC	BLANC	BLANC
- ALIMENTATION ■ - REF./SENSE	NOIR MARRON	NOIR JAUNE	JAUNE NOIR

■ où prévus



OPTIONS SUR DEMANDE

DESCRIPTION



Colonne porte-indicateur en acier inox (Ø38 mm, hauteur 700 mm).
Support en acier verni pour fixation sur plateforme.



Portées non standard.

La Société se réserve le droit de faire des changements aux données techniques, dessins et images sans préavis.