



Portées de 500 kg à 10000 kg



- ACIER INOX 17-4 PH
- ERREUR COMBINÉE $\leq \pm 0.02\%$ (0.017% C4)
- DEGRÉ DE PROTECTION IP68

PORTÉE	kg	CLASSE DE PRÉCISION			POIDS NET (kg)
		C3	C4		
500		•	•	•	2.1
1000		•	•	•	2.1
2000		•	•	•	2.1
5000		•	–	•	4.2
7500		•	–	•	4.2
10000		•	–	•	4.2

SUR DEMANDE

CERTIFICATIONS



OIML R60 C3



Conforme aux normes de l'Union Douanière Eurasienne



Équivalent du marquage CE pour le Royaume-Uni



Conforme aux normes du Royaume-Uni pour l'usage légal pour le commerce

CERTIFICATIONS SUR DEMANDE

Rapport d'étalonnage

Certificat d'étalonnage LAT Accredia ISO 376 ou ASTM E74 pour portées de 1000 kg à 10000 kg



ATEX II 1G 2D (zones 0-1-2-21-22) (CE - UK)



IECEx (zones 0-1-2-20-21-22)



OIML R60 C4

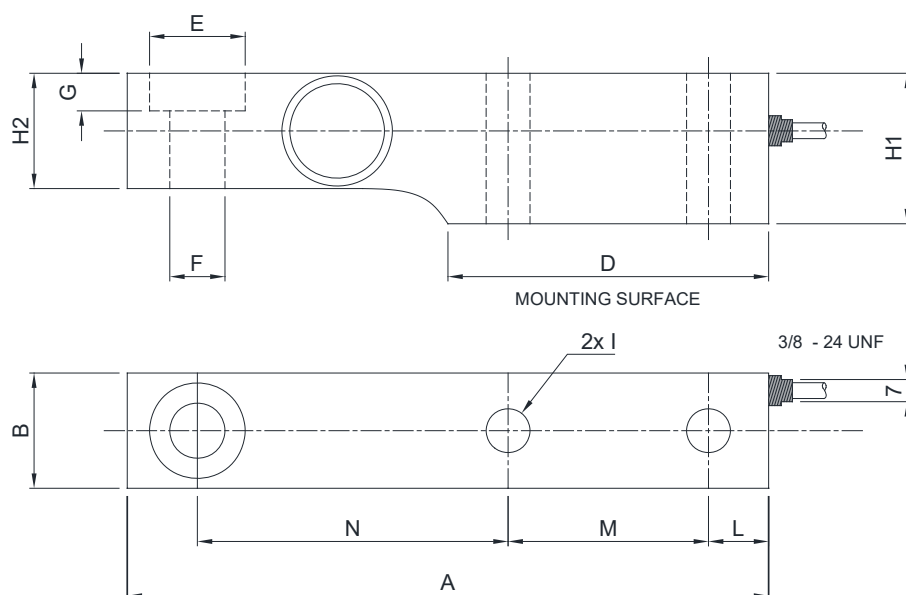


Conforme aux normes de l'Union Douanière Eurasienne pour les atmosphères explosibles



Conforme aux normes du marché Chinois pour les atmosphères explosibles

DIMENSIONS (mm)



	500 kg 1000 kg 2000 kg	5000 kg 7500 kg	10000 kg
A	203.2	235	235
B	36.48	47.5	55
D	101.6	111.2	111.2
E	Ø30.3	Ø41.3	Ø41.3
F	Ø17.5	Ø25.5	Ø25.5
G	11.9	15.75	15.75
H1	47.63	69.9	69.9
H2	36.5	47.6	58.6
I	Ø14	Ø22	Ø25
L	19.05	20.6	20.6
M	63.5	66.7	66.7
N	98.45	123.8	123.8

Pour les vis de fixation du capteur de pesage prévoir le couple de serrage indiqué dans le tableau

Vis	M12		M20		M24	
Classe de la vis	6.8	8.8	6.8	8.8	6.8	8.8
Couple de serrage	50 Nm	795 Nm	290 Nm	400 Nm	500 Nm	690 Nm

CARACTERISTIQUES TECHNIQUES

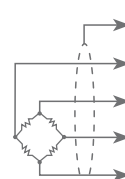
Matériel	Acier inox 17-4 PH	
Classe de précision OIML R60 • Divisions de contrôle de l'échelle	C3 • 3000	C4 • 4000
Charge nominale (E max)	500 - 1000 - 2000 5000 - 7500 - 10000 kg	500 - 1000 - 2000 kg
Échelon de vérification minimal (V min)	E max / 10000	E max / 15000
Erreur combinée	≤ ±0.02%	≤ ±0.017%
Degré de protection	IP68	

Sensibilité	2 mV/V ±0.2% *	Résistance d'entrée	350 Ω ±3.5
Effet de la température sur le zéro	0.0018% °C	Résistance de sortie	350 Ω ±3.5
Effet de la température sur la pleine échelle	0.0014% °C	Équilibrage de zéro	< ±1%
Compensation thermique	-10 °C / +40 °C	Résistance d'isolement	≥5000 MΩ
Gamme de température de fonctionnement	-35 °C / +65°C	Charge statique maximale (% sur la pleine échelle)	150%
Fluage après 30 minutes	0.02%	Charge de rupture (% sur la pleine échelle)	300%
Tension d'alimentation max tolérée	18 V	Déflexion à la charge nominale	0.4 mm

* Sortie de courant calibrée

CONNEXIONS ÉLECTRIQUES

Longueur de câble	5 m (500-7500 kg); 10 m (10000 kg)
Diamètre du câble	5 mm
Fils conducteurs	4 x 0.20 mm ²



BLINDAGE	
+ SIGNAL	VERT
+ ALIMENTATION	ROUGE
- SIGNAL	BLANC
- ALIMENTATION	NOIR

La Société se réserve le droit de faire des changements aux données techniques, dessins et images sans préavis.