



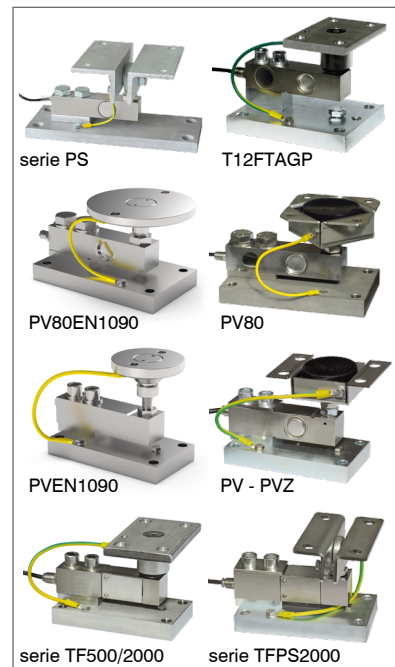
**FLESSIONE: portate da 75 kg a 300 kg**



**TAGLIO: portate da 500 kg a 10000 kg**



KIT DI MONTAGGIO



- ACCIAIO INOX AISI 420
- ERRORE COMBINATO  $\leq \pm 0.02\%$
- GRADO DI PROTEZIONE IP67 - IP68

PORTATA	kg	CLASSE DI PRECISIONE C3	PESO NETTO (kg)
	75	•	0.9
	150	•	0.9
	300	•	0.9
	500	•	0.9
	750	•	0.9
	1000	•	0.9
	1500	•	0.9
	2000	•	0.9
	3000	-	1.6
	5000	-	1.6
	10000	-	3.8

### CERTIFICAZIONI



OIML R60 C3



Conforme alle normative dell'Unione Doganale Eurasiatica



Equivalente della marcatura CE per il Regno Unito

#### CERTIFICAZIONI A RICHIESTA



Dichiarazione di conformità + marcatura grado IP69K

Protezione contro l'acqua in caso di pulitura ad alta pressione o a getto di vapore (test: acqua spruzzata da una distanza di max 150 mm)  
Pressione dell'acqua: 100 bar; temperatura: 80 °C; durata del test: 250 secondi (normativa di riferimento: DIN 40050-9)

Rapporto di taratura

Certificato di taratura LAT Accredia ISO 376 o ASTM E74 per portate da 1000 kg a 10000 kg



ATEX (zona 2-22)



ATEX (zona 1-21)



IECEx (zona 1-21)



Conforme alle normative dell'Unione Doganale Eurasiatica per atmosfere a rischio esplosione

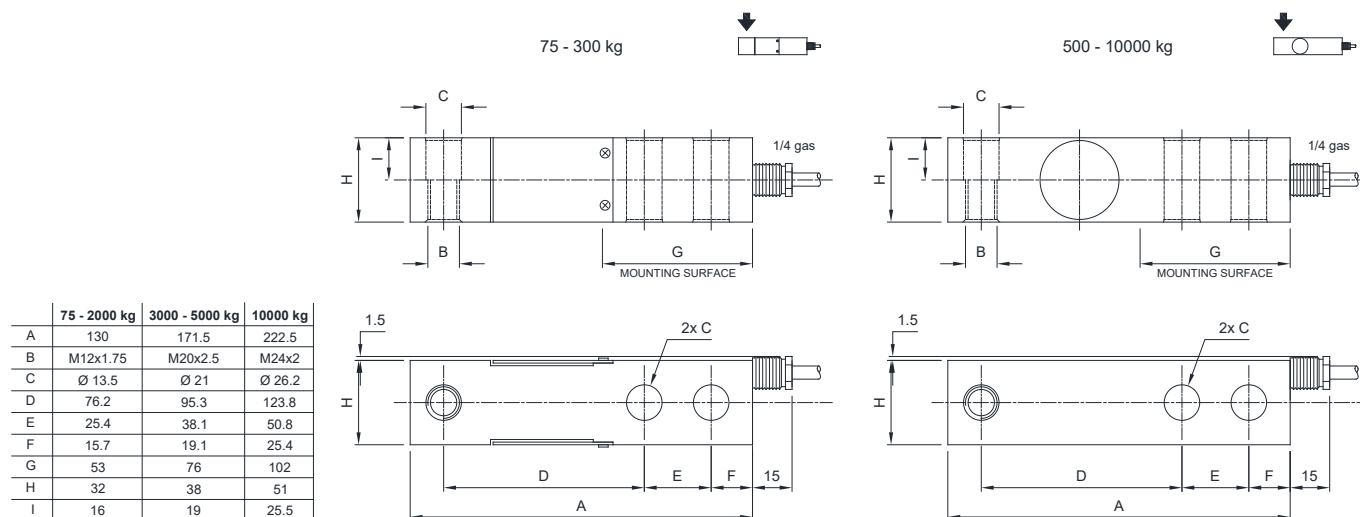


Conforme alle normative del mercato Cinese per atmosfere a rischio esplosione



Conforme alle normative del mercato Cinese per l'uso legale in rapporto con terzi

### DIMENSIONI (mm)



Per le viti di fissaggio della cella di carico prevedere la coppia di serraggio indicata in tabella

Vite	M12		M20		M24	
Classe della vite	6.8	8.8	6.8	8.8	6.8	8.8
Coppia di serraggio	50 Nm	79 Nm	290 Nm	400 Nm	500 Nm	690 Nm

### CARATTERISTICHE TECNICHE

Materiale	Acciaio inox AISI 420		
Classe di precisione OIML R60 • Divisioni legali	C3 • 3000	-	
Carico nominale (E max)	75 - 150 - 300 - 500 - 750 1000 - 1500 - 2000 kg	3000 - 5000 - 10000 kg	
Minimo intervallo di verifica (V min)	E max / 15000	-	
Errore combinato	≤ ±0.02%		
Grado di protezione	IP67 (75 - 300 kg), IP68 (500 - 10000 kg)		
Resistenza di ingresso	385 Ω ±10	400 Ω ±15	
Resistenza di uscita	350 Ω ±3	350 Ω ±5	
Sensibilità	2 mV/V ±0.4%	Tensione di alimentazione massima tollerata	15 V
Effetto della temperatura sullo zero	0.002% °C	Bilanciamento di zero	±2%
Effetto della temperatura sul fondo scala	0.0012% °C	Resistenza d'isolamento	≥5000 MΩ
Compensazione termica	-10 °C / +40 °C	Carico statico massimo (% sul fondo scala)	150%
Campo di temperatura di lavoro	-20 °C / +70 °C	Carico di rottura (% sul fondo scala)	200%
Creep a carico nominale dopo 30 minuti	0.03%	Deflessione a carico nominale	0.4 mm

### COLLEGAMENTI ELETTRICI

Lunghezza cavo	5 m (75-5000 kg); 10 m (10000 kg)
Diametro cavo	5 mm
Fili conduttori	6 x 0.25 mm <sup>2</sup>



L'Azienda si riserva il diritto esclusivo di apportare modifiche ai dati tecnici, disegni e immagini senza preavviso.