



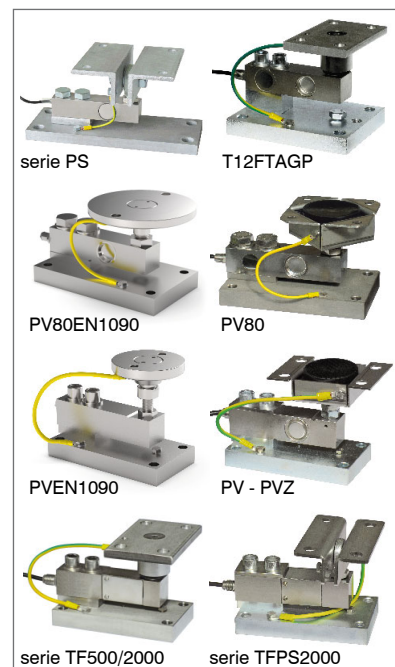
FLEXIÓN: capacidad de 75 kg a 300 kg



CIZALLAMIENTO: capacidad de 500 kg a 10000 kg



ACCESORIOS DE MONTAJE



- ACERO INOXIDABLE AISI 420
- ERROR COMBINADO $\leq \pm 0.02\%$
- GRADO DE PROTECCIÓN IP67 - IP68

CAPACIDAD	kg	CLASE DE PRECISIÓN C3		PESO NETO (kg)
75		•	•	0.9
150		•	•	0.9
300		•	•	0.9
500		•	•	0.9
750		•	•	0.9
1000		•	•	0.9
1500		•	•	0.9
2000		•	•	0.9
3000		—	—	1.6
5000		—	—	1.6
10000		—	—	3.8

CERTIFICACIONES



OIML R60 C3



En cumplimiento con las normas de los Unión Aduanera de Eurasia



Equivalente a la marca CE en el Reino Unido



En cumplimiento con las normas del Reino Unido para uso legal en las transacciones comerciales

CERTIFICACIONES BAJO PEDIDO



IP69K

Declaración de conformidad + marcado grado IP69K

Protección contra el agua en caso de limpieza a alta presión o con chorro de vapor (test: agua rociada desde una distancia de máx. 150 mm)
Presión del agua: 100 bares; temperatura: 80 °C; duración del test: 250 segundos (normativa de referencia: DIN 40050-9)

Informe de calibración

Certificado de calibración LAT Accredia ISO 376 o ASTM E74 para capacidades de 1000 kg a 10000 kg



ATEX II 1G 2D (zonas 0-1-2-21-22) (CE - UK)



IECEx (zonas 0-1-2-20-21-22)



En cumplimiento con las normas de los Unión Aduanera de Eurasia para uso en atmósferas potencialmente explosivas

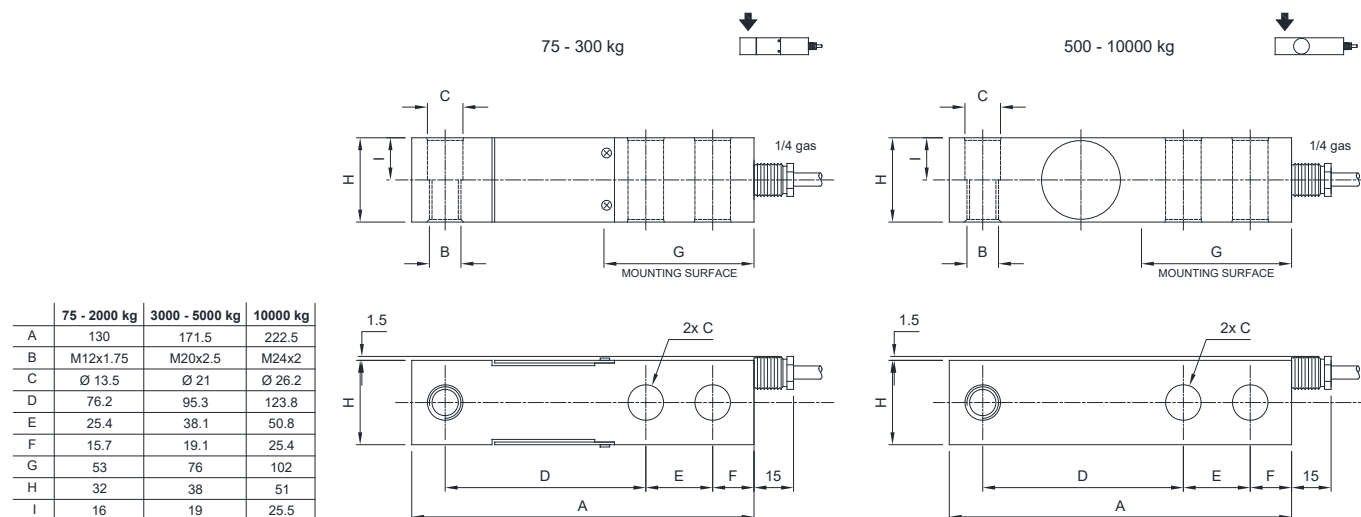


En cumplimiento con las normas del mercado chino para uso en atmósferas potencialmente explosivas



En cumplimiento con las normas del mercado chino para uso legal en las transacciones comerciales

DIMENSIONES (mm)



Para los tornillos de fijación de la célula de carga se debe prever el par de apriete indicado en la tabla

Tornillo	M12		M20		M24	
Clase del tornillo	6.8	8.8	6.8	8.8	6.8	8.8
Par de apriete	50 Nm	79 Nm	290 Nm	400 Nm	500 Nm	690 Nm

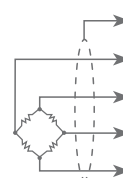
CÉLULAS DE CARGA DE CIZALLAMIENTO Y FLEXIÓN

CARACTERÍSTICAS TÉCNICAS

Material	Acero inoxidable AISI 420		
Clase de precisión OIML R60 • Divisiones de comprobación de la escala	C3 • 3000		-
Carga nominal (E max)	75 - 150 - 300 - 500 - 750 1000 - 1500 - 2000 kg	3000 - 5000 - 10000 kg	
Escalón mínimo de verificación (V min)	E max / 15000		-
Error combinado	$\leq \pm 0.02\%$		
Grado de protección	IP67 (75 - 300 kg), IP68 (500 - 10000 kg)		
Resistencia de entrada	385 $\Omega \pm 10$		400 $\Omega \pm 15$
Resistencia de salida	350 $\Omega \pm 3$		350 $\Omega \pm 5$
Sensibilidad	2 mV/V $\pm 0.4\%$	Tensión de alimentación máxima tolerada	15 V
Efecto de la temperatura en cero	0.002% °C	Balance en cero	$\pm 2\%$
Efecto de la temperatura en el fondo de escala	0.0012% °C	Resistencia de aislamiento	$\geq 5000 \text{ M}\Omega$
Compensación térmica	-10 °C / +40 °C	Carga estática máxima (% en el fondo de escala)	150%
Rango de temperatura de trabajo	-20 °C / +70 °C	Carga de rotura (% en el fondo de escala)	200%
Fluencia en carga nominal después de 30 minutos	0.03%	Deflexión con carga nominal	0.4 mm

CONEXIONES ELÉCTRICAS

Longitud de cable	5 m (75-5000 kg); 10 m (10000 kg)
Diámetro del cable	5 mm
Hilos conductores	6 x 0.25 mm ²



PANTALLA

+ SEÑAL	VERDE
+ ALIMENTACIÓN + REF./SENSE	ROJO AZUL
- SEÑAL	BLANCO
- ALIMENTACIÓN - REF./SENSE	NEGRO AMARILLO