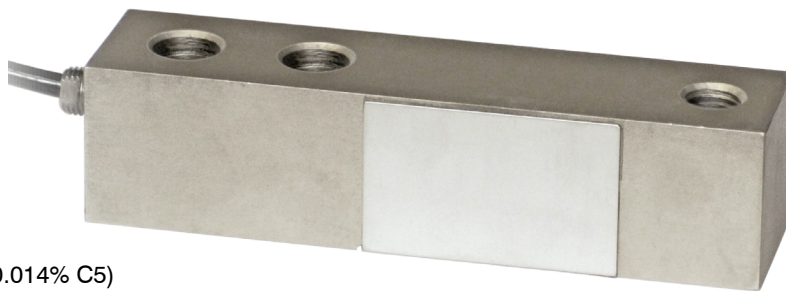


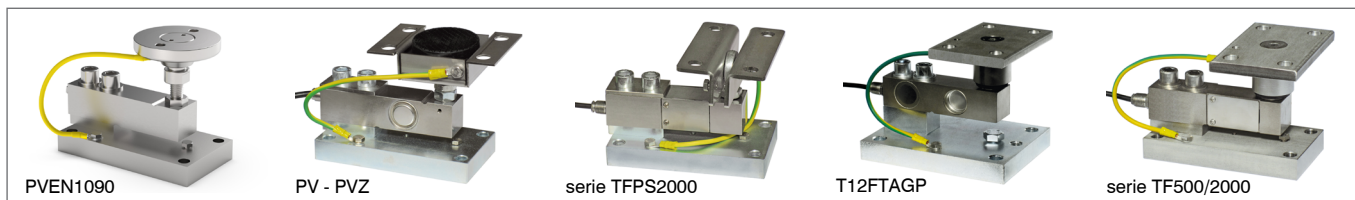


Portate da 500 kg a 5000 kg



- ACCIAIO NICHELATO AISI 4340
- ERRORE COMBINATO $\leq \pm 0.02\%$ (0.017% C4; 0.014% C5)
- GRADO DI PROTEZIONE IP67

KIT DI MONTAGGIO



PORTATA	kg	CLASSE DI PRECISIONE				PESO NETTO (kg)
		C3	C4	C5		
500		•	•	•	•	0.8
1000		•	•	•	•	0.8
1500		•	•	•	•	0.9
2000		•	•	•	•	0.9
3000		•	•	•	•	1.7
5000		•	•	•	•	1.7

A RICHIESTA


CERTIFICAZIONI

- OIML R60 C3
- Conforme alle normative dell'Unione Doganale Eurasiatca
- Equivalente della marcatura CE per il Regno Unito

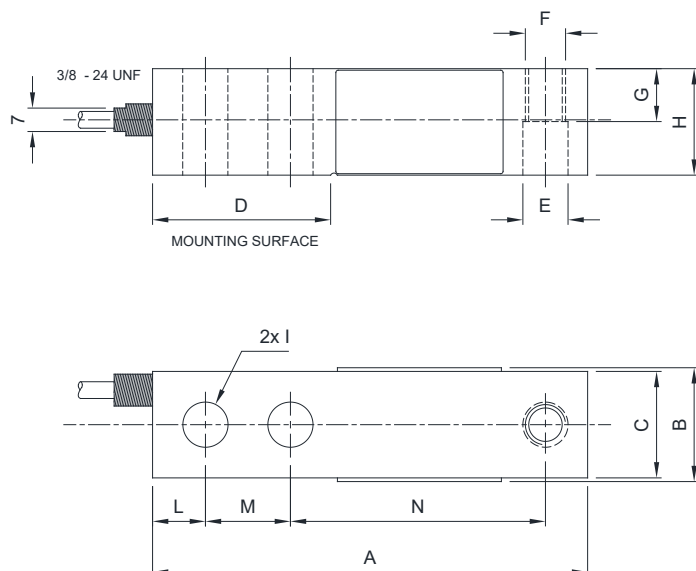
CERTIFICAZIONI A RICHIESTA

	Rapporto di taratura
	Certificato di taratura LAT Accredia ISO 376 o ASTM E74 per portate da 1000 kg a 10000 kg
	ATEX (zona 2-22)
	ATEX/IECEx (zona 1-21)
	OIML R60 C4/C5
	Conforme alle normative dell'Unione Doganale Eurasiatca per atmosfere a rischio esplosione
	FM HazLoc - Conforme alle normative di Stati Uniti e Canada per atmosfere a rischio esplosione
	Conforme alle normative del mercato Cinese per atmosfere a rischio esplosione
	NTEP - Conforme alle normative degli Stati Uniti per uso legale in rapporto con terzi

ACCESSORI COMPLEMENTARI

DESCRIZIONE	CODICE
 <p>Blocchetto in acciaio speciale per portate fino a 2000 kg.</p>	PIASTRINO

DIMENSIONI (mm)



	500 kg	1000 - 1500 2000 kg	3000 - 5000 kg
A	130	130	171.5
B	-	32.8	39.1
C	31.8	31.8	38.1
D	53.2	53.2	76.2
E	Ø13.5	Ø13.5	Ø19.8
F	M12x1.75	M12x1.75	M18x1.5
G	16	16	19.3
H	31.8	31.8	38.1
I	Ø13.5	Ø13.5	Ø19.8
L	15.8	15.8	19.1
M	25.4	25.4	38.1
N	76.2	76.2	95.3

Per le viti di fissaggio della cella di carico prevedere la coppia di serraggio indicata in tabella

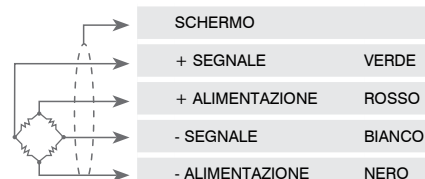
Vite	M12		M18	
Classe della vite	6.8	8.8	6.8	8.8
Coppia di serraggio	50 Nm	79 Nm	205 Nm	280 Nm

CARATTERISTICHE TECNICHE

Materiale	Acciaio nichelato AISI 4340			
Classe di precisione OIML R60 • Divisioni legali	C3 • 3000	C4 • 4000	C5 • 5000	
Carico nominale (E max)	500 - 1000 - 1500 kg 2000 - 3000 - 5000 kg		500 - 1000 kg 1500 - 2000 kg	3000 - 5000 kg
Minimo intervallo di verifica (V min)	E max / 10000	E max / 15000	E max / 20000	E max / 18000
Errore combinato	≤ ±0.02%	≤ ±0.017%	≤ ±0.014%	
Grado di protezione	IP67			
Sensibilità	3 mV/V ±0.1%	Resistenza di ingresso	350 Ω ±3.5	
Effetto della temperatura sullo zero	0.0018% °C	Resistenza di uscita	350 Ω ±3.5	
Effetto della temperatura sul fondo scala	0.0014% °C	Bilanciamento di zero	≤ ±1%	
Compensazione termica	-10 °C / +40 °C	Resistenza d'isolamento	≥5000 MΩ	
Campo di temperatura di lavoro	-35 °C / +65 °C	Carico statico massimo (% sul fondo scala)	150%	
Creep a carico nominale dopo 30 minuti	0.02%	Carico di rottura (% sul fondo scala)	300%	
Tensione di alimentazione massima tollerata	18 V	Deflessione a carico nominale	0.4 mm	

COLLEGAMENTI ELETTRICI

Lunghezza cavo	4 m (500-2000 kg); 6 m (3000-5000 kg)
Diametro cavo	5 mm
Fili conduttori	4 x 0.22 mm ²



L'Azienda si riserva il diritto esclusivo di apportare modifiche ai dati tecnici, disegni e immagini senza preavviso.