

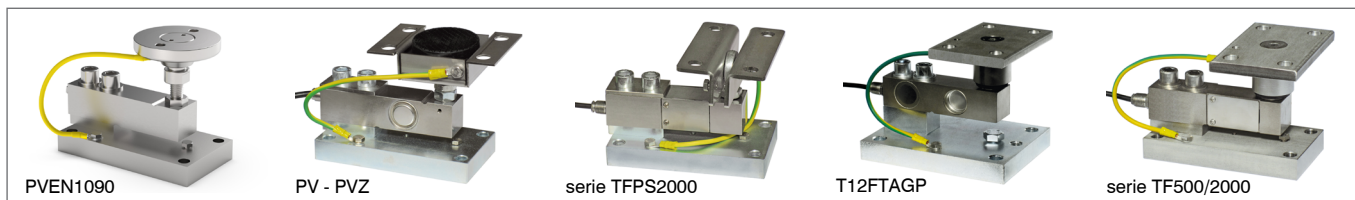


Capacidad de 500 kg a 5000 kg



- ACERO NIQUELADO AISI 4340
- ERROR COMBINADO $\leq \pm 0.02\%$ (0.017% C4; 0.014% C5)
- GRADO DE PROTECCIÓN IP67

ACCESORIOS DE MONTAJE



CAPACIDAD	kg	CLASE DE PRECISIÓN				PESO NETO (kg)
		C3	C4	C5		
500		•	•	•	•	0.8
1000		•	•	•	•	0.8
1500		•	•	•	•	0.9
2000		•	•	•	•	0.9
3000		•	•	•	•	1.7
5000		•	•	•	•	1.7

BAJO PEDIDO


CERTIFICACIONES

- OIML R60 C3
- En cumplimiento con las normas de los Unión Aduanera de Eurasia
- Equivalente a la marca CE en el Reino Unido

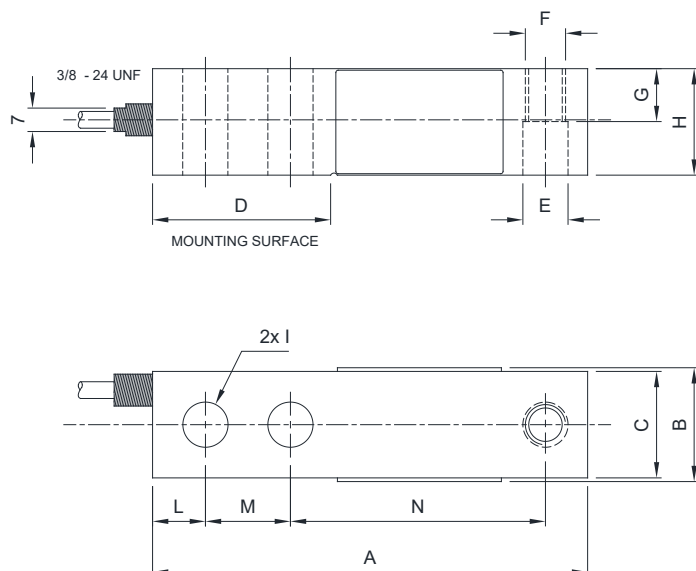
CERTIFICACIONES BAJO PEDIDO

	Informe de calibración
	Certificado de calibración LAT Accredia ISO 376 o ASTM E74 para <u>capacidades de 1000 kg a 10000 kg</u>
	ATEX (zonas 2-22)
	ATEX/IECEx (zonas 1-21)
	OIML R60 C4/C5
	En cumplimiento con las normas de los Unión Aduanera de Eurasia para uso en atmósferas potencialmente explosivas
	FM HazLoc - En cumplimiento con las normas de Estados Unidos y Canadá para uso en atmósferas potencialmente explosivas
	En cumplimiento con las normas del mercado chino para uso en atmósferas potencialmente explosivas
	NTEP - En cumplimiento con las normas de Estados Unidos para uso legal en las transacciones comerciales

ACCESORIOS COMPLEMENTARIOS

DESCRIPCIÓN	CÓDIGO
 <p>Bloque de acero especial para capacidades hasta 2000 kg.</p>	PIASTRINO

DIMENSIONES (mm)



	500 kg	1000 - 1500 2000 kg	3000 - 5000 kg
A	130	130	171.5
B	-	32.8	39.1
C	31.8	31.8	38.1
D	53.2	53.2	76.2
E	Ø13.5	Ø13.5	Ø19.8
F	M12x1.75	M12x1.75	M18x1.5
G	16	16	19.3
H	31.8	31.8	38.1
I	Ø13.5	Ø13.5	Ø19.8
L	15.8	15.8	19.1
M	25.4	25.4	38.1
N	76.2	76.2	95.3

Para los tornillos de fijación de la célula de carga se debe prever el par de apriete indicado en la tabla

Tornillo	M12		M18	
Clase del tornillo	6.8	8.8	6.8	8.8
Par de apriete	50 Nm	79 Nm	205 Nm	280 Nm

CARACTERÍSTICAS TÉCNICAS

Material	Acero niquelado AISI 4340			
Clase de precisión OIML R60 • Divisiones de comprobación de la escala	C3 • 3000	C4 • 4000	C5 • 5000	
Carga nominal (E max)	500 - 1000 - 1500 kg 2000 - 3000 - 5000 kg		500 - 1000 kg 1500 - 2000 kg	3000 - 5000 kg
Escalón mínimo de verificación (V min)	E max / 10000	E max / 15000	E max / 20000	E max / 18000
Error combinado	≤ ±0.02%	≤ ±0.017%	≤ ±0.014%	
Grado de protección	IP67			
Sensibilidad	3 mV/V ±0.1%	Resistencia de entrada	350 Ω ±3.5	
Efecto de la temperatura en cero	0.0018% °C	Resistencia de salida	350 Ω ±3.5	
Efecto de la temperatura en el fondo de escala	0.0014% °C	Balace en cero	≤ ±1%	
Compensación térmica	-10 °C / +40 °C	Resistencia de aislamiento	≥5000 MΩ	
Rango de temperatura de trabajo	-35 °C / +65 °C	Carga estática máxima (% en el fondo de escala)	150%	
Fluencia en carga nominal después de 30 minutos	0.02%	Carga de rotura (% en el fondo de escala)	300%	
Tensión de alimentación máxima tolerada	18 V	Deflexión con carga nominal	0.4 mm	

CONEXIONES ELÉCTRICAS

Longitud de cable	4 m (500-2000 kg); 6 m (3000-5000 kg)
Diámetro del cable	5 mm
Hilos conductores	4 x 0.22 mm ²



La Empresa se reserva el derecho de realizar cambios en los datos técnicos, dibujos e imágenes sin previo aviso.