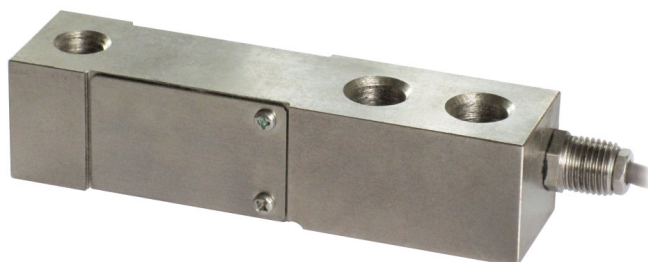




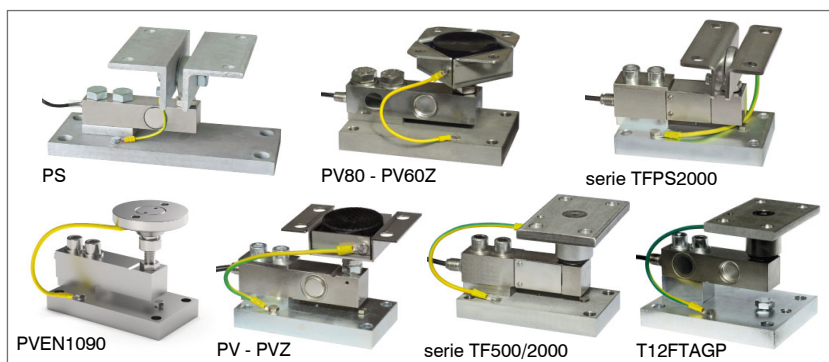
**FLESSIONE:** portate da 75 kg a 300 kg

**TAGLIO:** portate da 500 kg a 5000 kg



KIT DI MONTAGGIO

- ACCIAIO NICHELATO AISI 4340
- ERRORE COMBINATO  $\leq \pm 0.02\%$
- GRADO DI PROTEZIONE IP67 - IP68



PORTATA	kg	CLASSE DI PRECISIONE C3		PESO NETTO (kg)
75		—	—	1
150		—	—	1
300		—	—	1
500		—	—	1
1000		•	•	1.1
2000		•	•	1.1
3000		•	•	1.1
5000		•	•	1.1

### CERTIFICAZIONI



OIML R60 C3



Conforme alle normative dell'Unione Doganale Eurasiatica



Equivalente della marcatura CE per il Regno Unito



Conforme alle normative del Regno Unito per uso legale in rapporto con terzi

#### CERTIFICAZIONI A RICHIESTA

Rapporto di taratura

Certificato di taratura LAT Accredia ISO 376 o ASTM E74 per portate da 1000 kg a 10000 kg



ATEX II 1G 2D (zona 0-1-2-21-22) (CE - UKCA)



IECEx (zona 0-1-2-20-21-22)



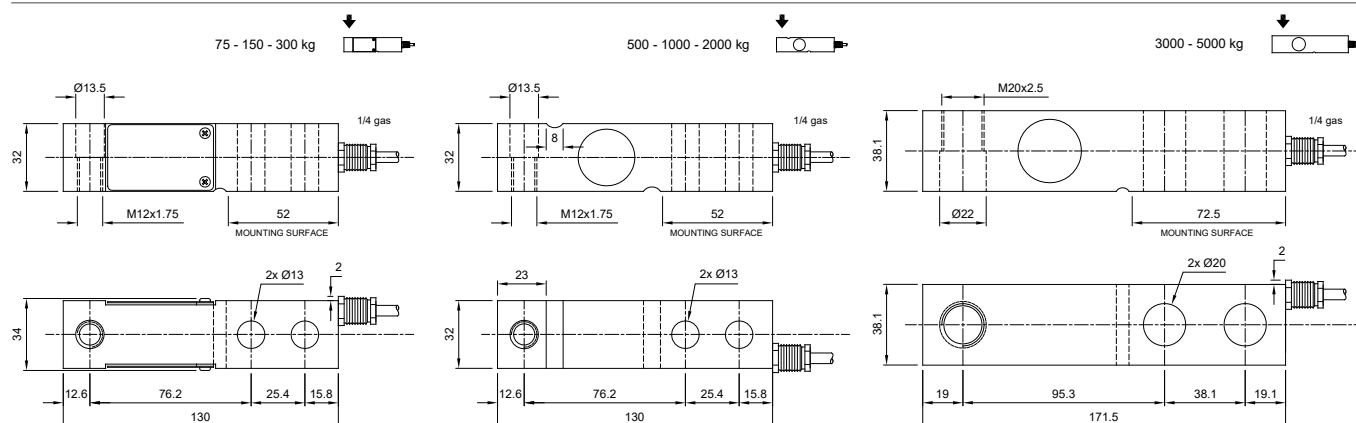
Conforme alle normative dell'Unione Doganale Eurasiatica per atmosfere a rischio esplosione



Conforme alle normative del mercato Cinese per atmosfere a rischio esplosione

## CELLE DI CARICO A FLESSIONE E A TAGLIO

## DIMENSIONI (mm)



Per le viti di fissaggio della cella di carico prevedere la coppia di serraggio indicata in tabella

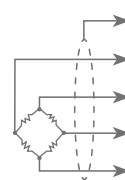
Vite	M12		M20	
Classe della vite	6.8	8.8	6.8	8.8
Coppia di serraggio	50 Nm	79 Nm	290 Nm	400 Nm

## CARATTERISTICHE TECNICHE

Materiale		Acciaio nichelato AISI 4340	
Classe di precisione OIML R60 • Divisioni legali		-	C3 • 3000
Carico nominale (E max)		75 -150 - 300 - 500 kg	1000 - 2000 - 3000 - 5000 kg
Minimo intervallo di verifica (V min)		-	E max / 12000
Errore combinato		≤ ±0.02%	
Grado di protezione		IP67 (75 - 300 kg), IP68 (500 - 5000 kg)	
Sensibilità	2 mV/V ±0.1%	Resistenza di ingresso	400 Ω ±10
Effetto della temperatura sullo zero	0.002% °C	Resistenza di uscita	352 Ω ±2
Effetto della temperatura sul fondo scala	0.0012% °C	Bilanciamento di zero	±2%
Compensazione termica	-10 °C / +40 °C	Resistenza d'isolamento	≥5000 MΩ
Campo di temperatura di lavoro	-20 °C / +70 °C	Carico statico massimo (% sul fondo scala)	150%
Creep a carico nominale dopo 30 minuti	0.03%	Carico di rottura (% sul fondo scala)	250%
Tensione di alimentazione massima tollerata	15 V	Deflessione a carico nominale	0.6 mm

## COLLEGAMENTI ELETTRICI

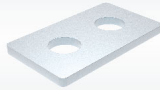
Lunghezza cavo	6 m
Diametro cavo	5 mm
Fili conduttori	6 x 0.24 mm <sup>2</sup>



## SCHERMO

+ SEGNALE	VERDE
+ ALIMENTAZIONE + REF./SENSE	ROSSO BLU
- SEGNALE	BIANCO
- ALIMENTAZIONE - REF./SENSE	NERO GIALLO/MARRONE

## ACCESSORI COMPLEMENTARI

DESCRIZIONE	CODICE
 <p>Blocchetto in acciaio speciale per portate fino a 2000 kg.</p>	PIASTRINO

L'Azienda si riserva il diritto esclusivo di apportare modifiche ai dati tecnici, disegni e immagini senza preavviso.