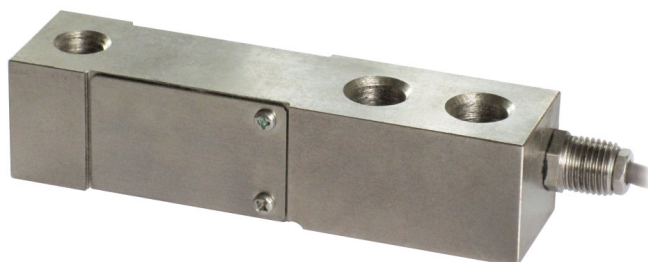




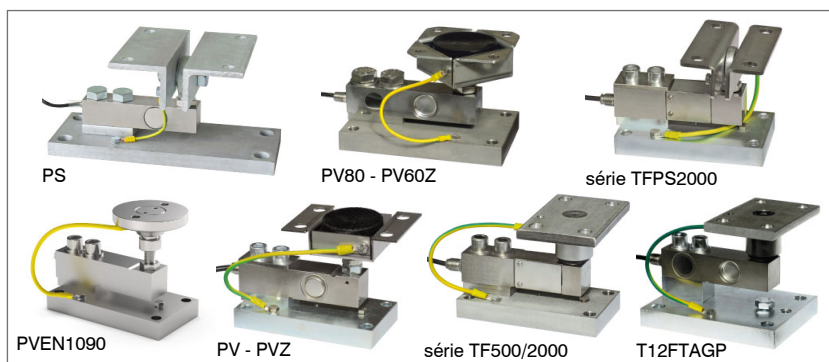
FLEXION: portées de 75 kg à 300 kg

CISAILLEMENT: portées de 500 kg à 5000 kg



KITS DE MONTAGE

- ACIER NICKELÉ AISI 4340
- ERREUR COMBINÉE $\leq \pm 0.02\%$
- DEGRÉ DE PROTECTION IP67 - IP68



PORTÉE	kg	CLASSE DE PRÉCISION C3		POIDS NET (kg)
75		—	—	1
150		—	—	1
300		—	—	1
500		—	—	1
1000		•	•	1.1
2000		•	•	1.1
3000		•	•	1.1
5000		•	•	1.1

CERTIFICATIONS



OIML R60 C3



Conforme aux normes de l'Union Douanière Eurasienne



Équivalent du marquage CE pour le Royaume-Uni



Conforme aux normes du Royaume-Uni pour l'usage légal pour le commerce

CERTIFICATIONS SUR DEMANDE

Rapport d'étalonnage

Certificat d'étalonnage LAT Accredia ISO 376 ou ASTM E74 pour portées de 1000 kg à 10000 kg



ATEX II 1G 2D (zones 0-1-2-21-22) (CE - UK)



IECEx (zones 0-1-2-20-21-22)



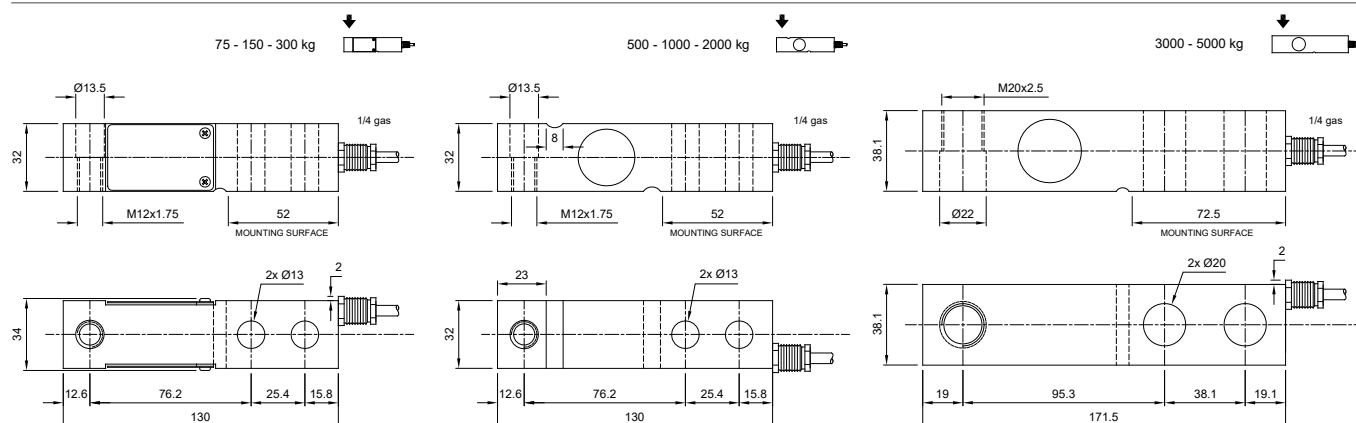
Conforme aux normes de l'Union Douanière Eurasienne pour les atmosphères explosibles



Conforme aux normes du marché Chinois pour les atmosphères explosibles

CAPTEURS DE PESAGE À FLEXION ET CISAILEMENT

DIMENSIONS (mm)



Pour les vis de fixation du capteur de pesage prévoir le couple de serrage indiqué dans le tableau

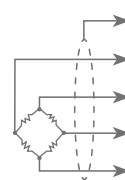
Vis	M12		M20	
Classe de la vis	6.8	8.8	6.8	8.8
Couple de serrage	50 Nm	79 Nm	290 Nm	400 Nm

CARACTERISTIQUES TECHNIQUES

Matériel		Acier nickelé AISI 4340	
Classe de précision OIML R60 • Divisions de contrôle de l'échelle		-	C3 • 3000
Charge nominale (E max)		75 -150 - 300 - 500 kg	1000 - 2000 - 3000 - 5000 kg
Échelon de vérification minimal (V min)		-	E max / 12000
Erreur combinée		≤ ±0.02%	
Degré de protection		IP67 (75 - 300 kg), IP68 (500 - 5000 kg)	
Sensibilité	2 mV/V ±0.1%	Résistance d'entrée	400 Ω ±10
Effet de la temperature sur le zéro	0.002% °C	Résistance de sortie	352 Ω ±2
Effet de la temperature sur la pleine échelle	0.0012% °C	Équilibrage de zéro	±2%
Compensation thermique	-10 °C / +40 °C	Résistance d'isolement	≥5000 MΩ
Gamme de température de fonctionnement	-20 °C / +70 °C	Charge statique maximale (% sur la pleine échelle)	150%
Fluage après 30 minutes	0.03%	Charge de rupture (% sur la pleine échelle)	250%
Tension d'alimentation max tolérée	15 V	Déflexion à la charge nominale	0.6 mm

CONNEXIONS ÉLECTRIQUES

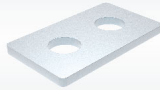
Longueur de câble	6 m
Diamètre du câble	5 mm
Fils conducteurs	6 x 0.24 mm²



BLINDAGE

+ SIGNAL	VERT
+ ALIMENTATION + REF./SENSE	ROUGE BLEU
- SIGNAL	BLANC
- ALIMENTATION - REF./SENSE	NOIR JAUNE/MARRON

ACCESSOIRES COMPLÉMENTAIRES

DESCRIPTION	CODE
 <p>Bloc en acier spécial pour portées jusqu'à 2000 kg.</p>	PIASTRINO

La Société se réserve le droit de faire des changements aux données techniques, dessins et images sans préavis.