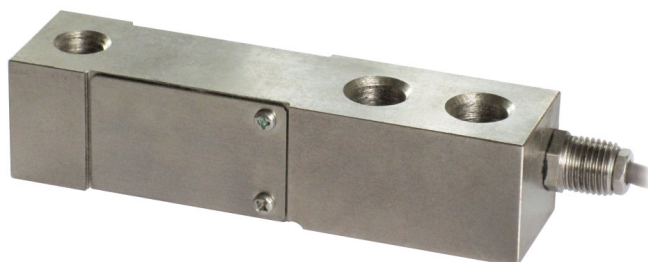


CÉLULAS DE CARGA DE FLEXIÓN Y DE CIZALLAMIENTO



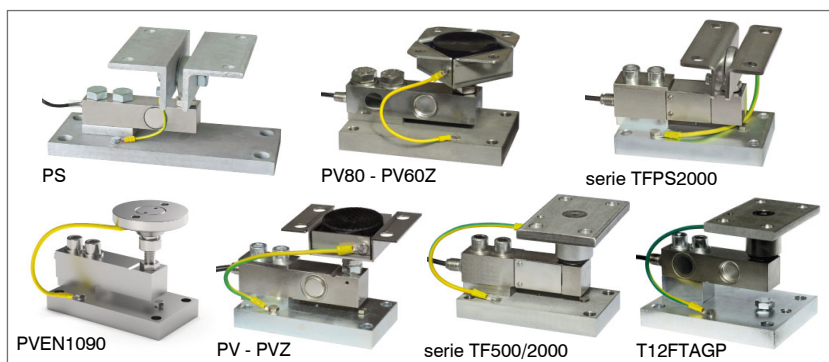
FLEXIÓN: capacidad de 75 kg a 300 kg

CIZALLAMIENTO: capacidad de 500 kg a 5000 kg



- ACERO NIQUELADO AISI 4340
- ERROR COMBINADO $\leq \pm 0.02\%$
- GRADO DE PROTECCIÓN IP67 - IP68

ACCESORIOS DE MONTAJE



CAPACIDAD	kg	CLASE DE PRECISIÓN C3		PESO NETO (kg)
75		—	—	1
150		—	—	1
300		—	—	1
500		—	—	1
1000		•	•	1.1
2000		•	•	1.1
3000		•	•	1.1
5000		•	•	1.1

CERTIFICACIONES

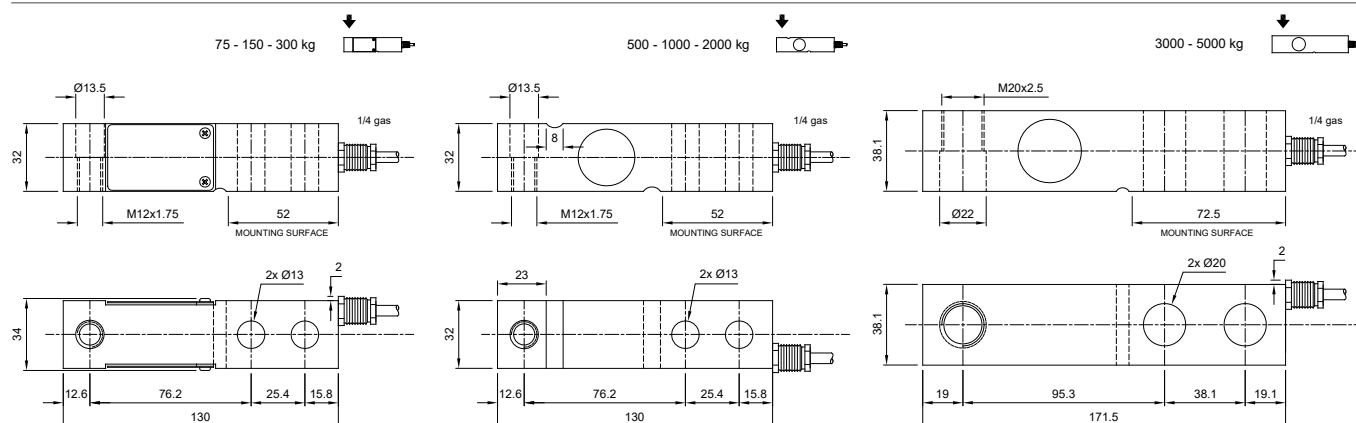
- OIML R60 C3
- En cumplimiento con las normas de los Unión Aduanera de Eurasia
- Equivalente a la marca CE en el Reino Unido
- En cumplimiento con las normas del Reino Unido para uso legal en las transacciones comerciales

CERTIFICACIONES BAJO PEDIDO

	Informe de calibración
	Certificado de calibración LAT Accredia ISO 376 o ASTM E74 para <u>capacidades de 1000 kg a 10000 kg</u>
	ATEX II 1G 2D (zonas 0-1-2-21-22) (CE - UK)
	IECEx (zonas 0-1-2-20-21-22)
	En cumplimiento con las normas de los Unión Aduanera de Eurasia para uso en atmósferas potencialmente explosivas
	En cumplimiento con las normas del mercado chino para uso en atmósferas potencialmente explosivas

CÉLULAS DE CARGA DE FLEXIÓN Y DE CIZALLAMIENTO

DIMENSIONES (mm)



Para los tornillos de fijación de la célula de carga se debe prever el par de apriete indicado en la tabla

Tornillo	M12		M20	
Clase del tornillo	6.8	8.8	6.8	8.8
Par de apriete	50 Nm	79 Nm	290 Nm	400 Nm

CARACTERÍSTICAS TÉCNICAS

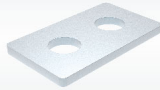
Material		Acero niquelado AISI 4340	
Clase de precisión OIML R60 • Divisiones de comprobación de la escala		-	C3 • 3000
Carga nominal (E max)		75 -150 - 300 - 500 kg	1000 - 2000 - 3000 - 5000 kg
Escalón mínimo de verificación (V min)		-	E max / 12000
Error combinado		≤ ±0.02%	
Grado de protección		IP67 (75 - 300 kg), IP68 (500 - 5000 kg)	
Sensibilidad	2 mV/V ±0.1%	Resistencia de entrada	400 Ω ±10
Efecto de la temperatura en cero	0.002% °C	Resistencia de salida	352 Ω ±2
Efecto de la temperatura en el fondo de escala	0.0012% °C	Balance en cero	±2%
Compensación térmica	-10 °C / +40 °C	Resistencia de aislamiento	≥5000 MΩ
Rango de temperatura de trabajo	-20 °C / +70 °C	Carga estática máxima (% en el fondo de escala)	150%
Fluencia en carga nominal después de 30 minutos	0.03%	Carga de rotura (% en el fondo de escala)	250%
Tensión de alimentación máxima tolerada	15 V	Deflexión con carga nominal	0.6 mm

CONEXIONES ELÉCTRICAS

Longitud de cable	6 m
Diámetro del cable	5 mm
Hilos conductores	6 x 0.24 mm ²



ACCESORIOS COMPLEMENTARIOS

DESCRIPCIÓN	CÓDIGO
 <p>Bloque de acero especial para capacidades hasta 2000 kg.</p>	PIASTRINO

La Empresa se reserva el derecho de realizar cambios en los datos técnicos, dibujos e imágenes sin previo aviso.