



Realizzate in accordo alle norme OIML R60

Portate da 5000 kg a 10000 kg



- ACCIAIO SPECIALE
- ERRORE COMBINATO $\leq \pm 0.1\%$
- GRADO DI PROTEZIONE IP68

PORTATA	kg	PESO NETTO (kg)
	5000	15.5
	10000	16.2

CERTIFICAZIONI



Conforme alle normative dell'Unione Doganale Eurasiatica

Equivalente della marcatura CE per il Regno Unito

CERTIFICAZIONI A RICHIESTA

Rapporto di taratura

Certificato di taratura LAT Accredia ISO 376 o ASTM E74 per portate da 1000 kg a 10000 kg



ATEX II 1G 2D (zona 0-1-2-21-22) (CE - UKCA)



IECEx (zona 0-1-2-20-21-22)



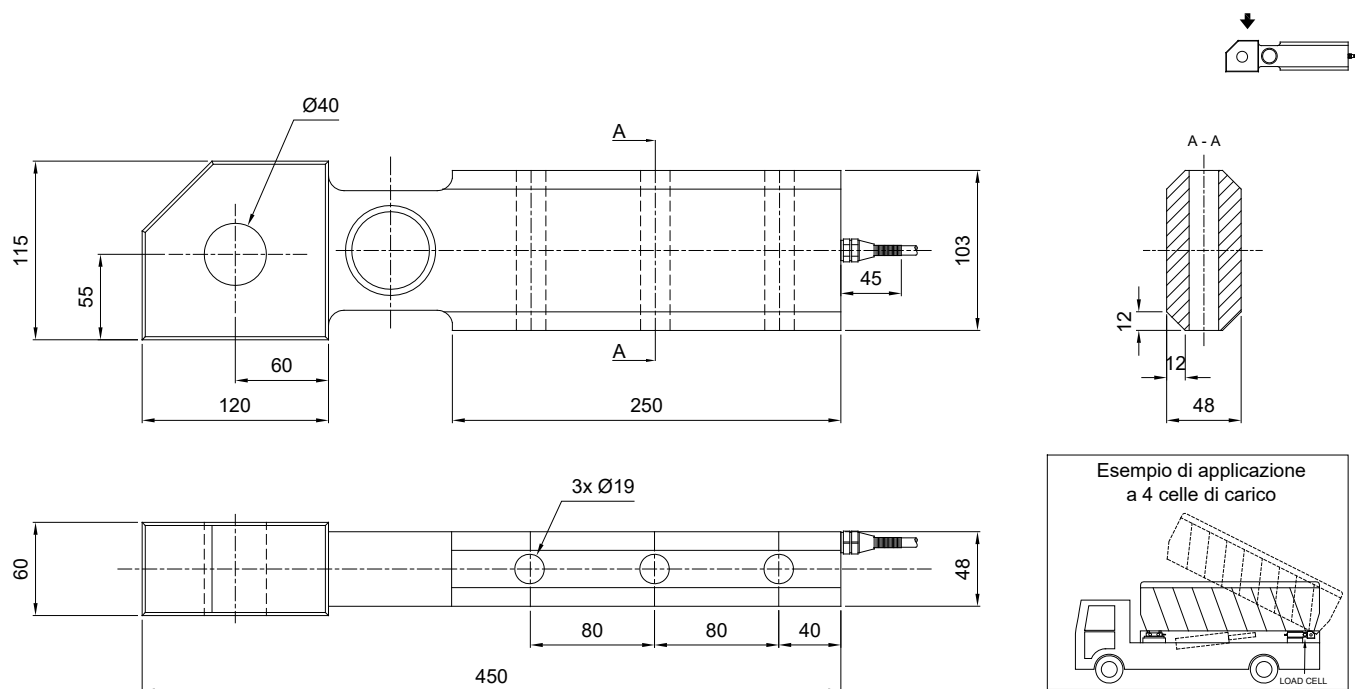
Conforme alle normative dell'Unione Doganale Eurasiatica per atmosfere a rischio esplosione



Conforme alle normative del mercato Cinese per atmosfere a rischio esplosione

CELLE DI CARICO A TAGLIO PER PESATURA A BORDO AUTOMEZZI

DIMENSIONI (mm)

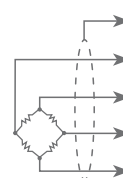


CARATTERISTICHE TECNICHE

Materiale	Acciaio speciale		
Carico nominale (E max)	5000 - 10000 kg		
Errore combinato	$\leq \pm 0.1\%$		
Grado di protezione	IP68		
Sensibilità	1 mV/V $\pm 0.5\%$	Resistenza di ingresso	400 $\Omega \pm 20$
Effetto della temperatura sullo zero	0.005% $^{\circ}\text{C}$	Resistenza di uscita	352 $\Omega \pm 3$
Effetto della temperatura sul fondo scala	0.005% $^{\circ}\text{C}$	Bilanciamento di zero	$\pm 2\%$
Compensazione termica	-10 $^{\circ}\text{C}$ / +40 $^{\circ}\text{C}$	Resistenza d'isolamento	>5000 M Ω
Campo di temperatura di lavoro	-30 $^{\circ}\text{C}$ / +70 $^{\circ}\text{C}$	Carico statico massimo (% sul fondo scala)	150%
Creep a carico nominale dopo 30 minuti	0.1%	Carico di rottura (% sul fondo scala)	300%
Tensione di alimentazione massima tollerata	15 V	Deflessione a carico nominale	0.4 mm

COLLEGAMENTI ELETTRICI

Lunghezza cavo	10 m
Diametro cavo	6 mm
Fili conduttori	6 x 0.24 mm ²



SCHERMO

+ SEGNALE	VERDE
+ ALIMENTAZIONE	ROSSO
+ REF./SENSE	BLU
- SEGNALE	BIANCO
- ALIMENTAZIONE	NERO
- REF./SENSE	GIALLO

L'Azienda si riserva il diritto esclusivo di apportare modifiche ai dati tecnici, disegni e immagini senza preavviso.