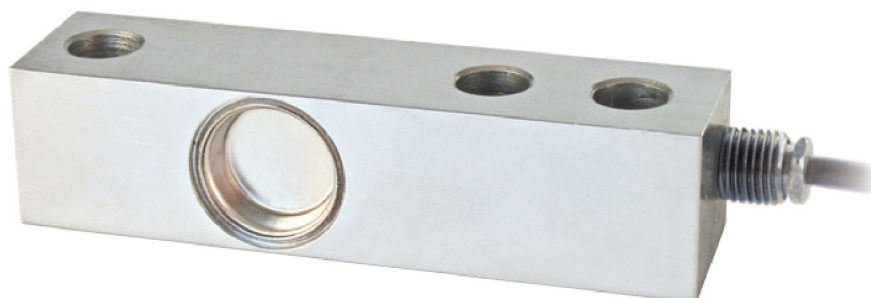


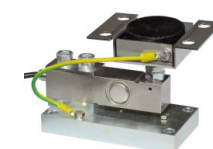


Portées de 300 kg à 2000 kg



- ACIER INOX 17-4 PH
- ERREUR COMBINÉE  $\leq \pm 0.02\%$
- DEGRÉ DE PROTECTION IP68

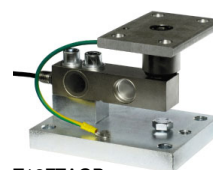
### KITS DE MONTAGE



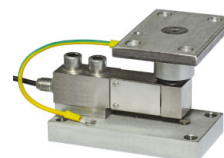
PV - PVZ



série TFPS2000



T12FTAGP



série TF500/2000

PORTÉE	kg	CLASSE DE PRÉCISION C3		POIDS NET (kg)
300		•	•	0.8
500		•	•	0.9
1000		•	•	0.9
2000		•	•	0.9

### CERTIFICATIONS



OIML R60 C3



Conforme aux normes de l'Union Douanière Eurasienne



Équivalent du marquage CE pour le Royaume-Uni



Conforme aux normes du Royaume-Uni pour l'usage légal pour le commerce

#### CERTIFICATIONS SUR DEMANDE



IP69K

Déclaration de conformité + degré de protection IP69K

Résistant au nettoyage d'eau à haute pression ou à jet de vapeur (essai: eau pulvérisée à une distance maximale de 150 mm)  
Pression d'eau: 100 bars; température: 80 °C; durée de l'essai: 250 secondes (norme de référence: DIN 40050-9)

Rapport d'étalonnage

Certificat d'étalonnage LAT Accredia ISO 376 ou ASTM E74 pour portées de 1000 kg à 10000 kg



ATEX II 1G 2D (zones 0-1-2-21-22) (CE - UKCA)



IECEx (zones 0-1-2-20-21-22)

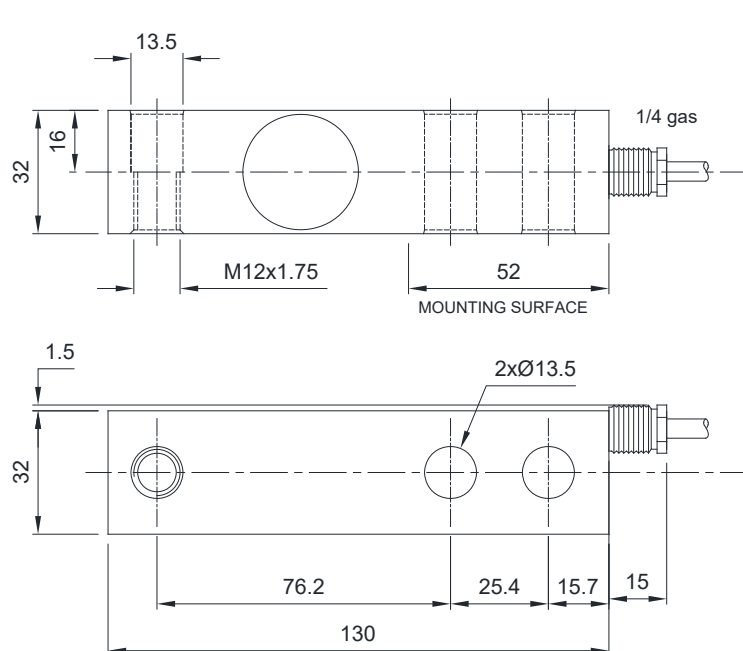


Conforme aux normes de l'Union Douanière Eurasienne pour les atmosphères explosibles



Conforme aux normes du marché Chinois pour les atmosphères explosibles

### DIMENSIONS (mm)



Pour les vis de fixation du capteur de pesage prévoir le couple de serrage indiqué dans le tableau

Vis	M12	
Classe de la vis	6.8	8.8
Couple de serrage	50 Nm	79 Nm

### CARACTERISTIQUES TECHNIQUES

Matériel	Acier inox 17-4 PH		
Classe de précision OIML R60 • Divisions de contrôle de l'échelle	C3 • 3000		
Charge nominale (E max)	300 - 500 - 1000 - 2000 kg		
Échelon de vérification minimal (V min)	E max / 10000		
Erreur combinée	≤ ±0.02%		
Degré de protection	IP68		

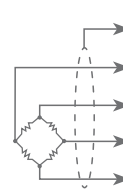
  

Sensibilité	2 mV/V ±0.4%	Résistance d'entrée	385 Ω ±10
Effet de la température sur le zéro	0.002% °C	Résistance de sortie	350 Ω ±3
Effet de la température sur la pleine échelle	0.0012% °C	Équilibrage de zéro	±2%
Compensation thermique	-10 °C / +40 °C	Résistance d'isolement	>5000 MΩ
Gamme de température de fonctionnement	-20 °C / +70 °C	Charge statique maximale (% sur la pleine échelle)	150%
Fluage après 30 minutes	0.016%	Charge de rupture (% sur la pleine échelle)	200%
Tension d'alimentation max tolérée	15 V	Déflexion à la charge nominale	0.4 mm

### CONNEXIONS ÉLECTRIQUES

Longueur de câble	5 m
Diamètre du câble	5 mm
Fils conducteurs	6 x 0.25 mm <sup>2</sup>

BLINDAGE	
+ SIGNAL	VERT
+ ALIMENTATION + REF./SENSE	ROUGE BLEU
- SIGNAL	BLANC
- ALIMENTATION - REF./SENSE	NOIR JAUNE



La Société se réserve le droit de faire des changements aux données techniques, dessins et images sans préavis.