



Portate da 20 klb a 60 klb



- ACCIAIO NICHELATO AISI 4340
- ERRORE COMBINATO  $\leq \pm 0.02\%$
- GRADO DI PROTEZIONE IP68

KIT DI MONTAGGIO



VDTX

PORTATA	kg	CLASSE DI PRECISIONE C3		PESO NETTO (kg)
20klb / 9 ton		•	•	2.7
30klb / 13.6 ton		•	•	7.75
40klb / 18 ton		•	•	7.78
50klb / 23 ton		•	•	8.3
60klb / 27 ton		•	•	8.5

## CERTIFICAZIONI



OIML R60 C3



Conforme alle normative dell'Unione Doganale Eurasiatica



Equivalente della marcatura CE per il Regno Unito



Conforme alle normative del Regno Unito per uso legale in rapporto con terzi

### CERTIFICAZIONI A RICHIESTA

Rapporto di taratura

Certificato di taratura LAT Accredia ISO 376 o ASTM E74 per portate da 1000 kg a 10000 kg



ATEX II 1G 2D (zona 0-1-2-21-22) (CE - UKCA)



IECEx (zona 0-1-2-20-21-22)



Conforme alle normative dell'Unione Doganale Eurasiatica per atmosfere a rischio esplosione

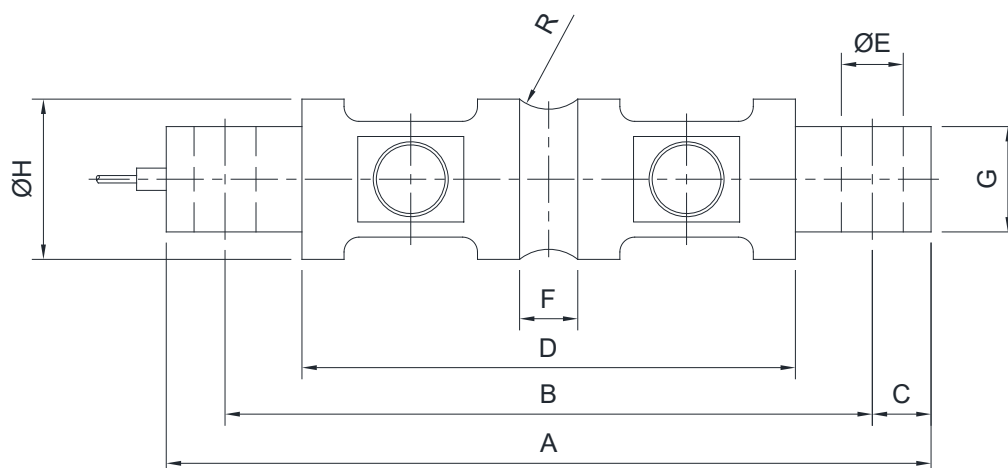


FM HazLoc - Conforme alle normative di Stati Uniti e Canada per atmosfere a rischio esplosione



Conforme alle normative del mercato Cinese per atmosfere a rischio esplosione

## DIMENSIONI (mm)



	A	B	C	D	ØE	F	G	ØH	R
20 klb	206	174.6	15.7	133	16.7	21.6	28.4	49.5	12.7
30-60 klb	260	215	22.4	165	27	25.7	60.2	76.2	25.4

## CARATTERISTICHE TECNICHE

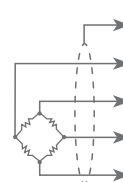
Materiale	Acciaio nichelato AISI 4340		
Classe di precisione OIML R60 • Divisioni legali	C3 • 3000		
Carico nominale (E max)	20, 30, 40, 50, 60 klb		
Minimo intervallo di verifica (V min)	E max / 10000 - E max / 15000		
Errore combinato	≤ ±0.023%		
Grado di protezione	IP68		

Sensibilità	3.0 mV/V ± 0.267%	Resistenza di ingresso	700 Ω ± 7
Effetto della temperatura sullo zero	0.002% °C	Resistenza di uscita	700 Ω ± 7
Effetto della temperatura sul fondo scala	0.002% °C	Bilanciamento di zero	≤ ±1%
Compensazione termica	-10 °C / +40 °C	Resistenza d'isolamento	≥ 5000 MΩ
Campo di temperatura di lavoro	-35 °C / +65 °C	Carico statico massimo (% sul fondo scala)	150%
Creep a carico nominale dopo 30 minuti	0.016%	Carico di rottura (% sul fondo scala)	300%
Tensione di alimentazione massima tollerata	18 V	Deflessione a carico nominale	0.6 mm

## COLLEGAMENTI ELETTRICI

Lunghezza cavo	9 m
Diametro cavo	5 mm (20klb) / 8 mm (30klb-60klb)
Fili conduttori	4 x 0.22 mm <sup>2</sup>



SCHERMO

+ SEGNALE VERDE

+ ALIMENTAZIONE ROSSO

- SEGNALE BIANCO

- ALIMENTAZIONE NERO

L'Azienda si riserva il diritto esclusivo di apportare modifiche ai dati tecnici, disegni e immagini senza preavviso.