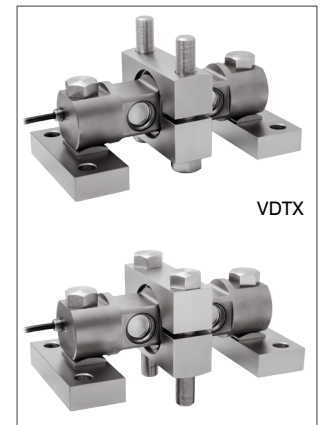




Capacidad de 20 klb a 60 klb



ACCESORIO DE MONTAJE



- ACERO NIQUELADO AISI 4340
- ERROR COMBINADO $\leq \pm 0.02\%$
- GRADO DE PROTECCIÓN IP68

CAPACIDAD	kg	CLASE DE PRECISIÓN C3	PESO NETO (kg)
20klb / 9 ton		•	2.7
30klb / 13.6 ton		•	7.75
40klb / 18 ton		•	7.78
50klb / 23 ton		•	8.3
60klb / 27 ton		•	8.5

CERTIFICACIONES



OIML R60 C3



En cumplimiento con las normas de los Unión Aduanera de Eurasia



Equivalente a la marca CE en el Reino Unido

CERTIFICACIONES BAJO PEDIDO

Informe de calibración

Certificado de calibración LAT Accredia ISO 376 o ASTM E74 para capacidades de 1000 kg a 10000 kg



ATEX (zonas 2-22)



ATEX/IECEx (zonas 1-21)



En cumplimiento con las normas de los Unión Aduanera de Eurasia para uso en atmósferas potencialmente explosivas

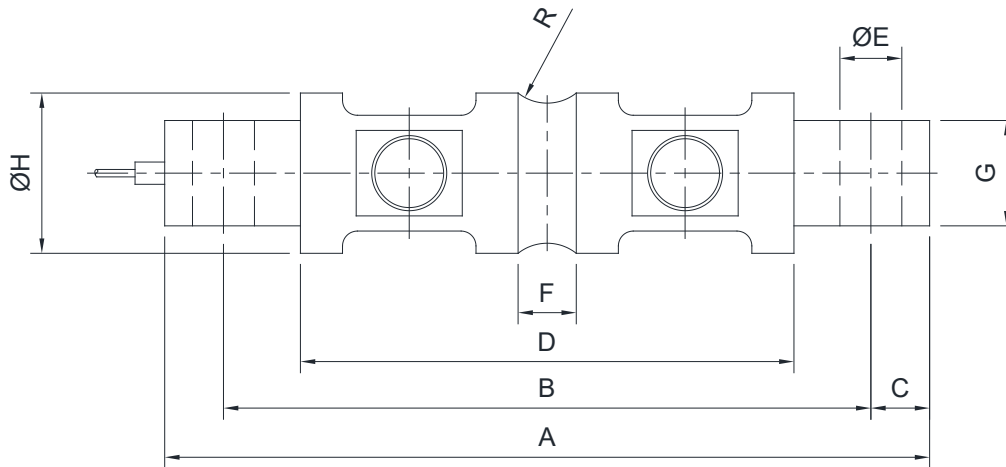


FM HazLoc - En cumplimiento con las normas de Estados Unidos y Canadá para uso en atmósferas potencialmente explosivas



En cumplimiento con las normas del mercado chino para uso en atmósferas potencialmente explosivas

DIMENSIONES (mm)



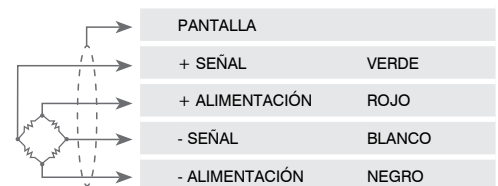
	A	B	C	D	ØE	F	G	ØH	R
20 klb	206	174.6	15.7	133	16.7	21.6	28.4	49.5	12.7
30-60 klb	260	215	22.4	165	27	25.7	60.2	76.2	25.4

CARACTERÍSTICAS TÉCNICAS

Material	Acero niquelado AISI 4340		
Clase de precisión OIML R60 • Divisiones de comprobación de la escala	C3 • 3000		
Carga nominal (E max)	20, 30, 40, 50, 60 klb		
Escalón mínimo de verificación (V min)	E max / 10000 - E max / 15000		
Error combinado	≤ ±0.023%		
Grado de protección	IP68		
Sensibilidad	3.0 mV/V ±0.267%	Resistencia de entrada	700 Ω ±7
Efecto de la temperatura en cero	0.002% °C	Resistencia de salida	700 Ω ±7
Efecto de la temperatura en el fondo de escala	0.002% °C	Balace en cero	≤ ±1%
Compensación térmica	-10 °C / +40 °C	Resistencia de aislamiento	≥5000 MΩ
Rango de temperatura de trabajo	-35 °C / +65 °C	Carga estática máxima (% en el fondo de escala)	150%
Fluencia en carga nominal después de 30 minutos	0.016%	Carga de rotura (% en el fondo de escala)	300%
Tensión de alimentación máxima tolerada	18 V	Deflexión con carga nominal	0.6 mm

CONEXIONES ELÉCTRICAS

Longitud de cable	9 m
Diámetro del cable	5 mm (20klb) / 8 mm (30klb-60klb)
Hilos conductores	4 x 0.22 mm ²



La Empresa se reserva el derecho de realizar cambios en los datos técnicos, dibujos e imágenes sin previo aviso.