



Realizzate in accordo alle norme OIML R60

Portate da 30000 kg a 250000 kg

- ACCIAIO INOX 17-4 PH
- ERRORE COMBINATO $\leq \pm 0.1\%$
- GRADO DI PROTEZIONE IP68



PORTATA	kg	Ø INTERNO	Ø ESTERNO	PESO NETTO (kg)
30000		50 mm	163 mm	5
50000		50 mm	163 mm	5
75000		50 mm	163 mm	5
50000		75 mm	163 mm	5
75000		75 mm	163 mm	5
75000		120 mm	229 mm	9
100000		120 mm	229 mm	9
125000		120 mm	229 mm	9
125000		165 mm	275 mm	14
150000		165 mm	275 mm	14
180000		165 mm	275 mm	14
180000		225 mm	320 mm	20
250000		225 mm	320 mm	20

CERTIFICAZIONI



Conforme alle normative dell'Unione Doganale Eurasiatica



Equivalente della marcatura CE per il Regno Unito

CERTIFICAZIONI A RICHIESTA



Test di linearità



ATEX II 1GD (zona 0-1-2-20-21-22) (CE - UKCA)



IECEx (zona 0-1-2-20-21-22)



Conforme alle normative dell'Unione Doganale Eurasiatica per atmosfere a rischio esplosione



Conforme alle normative del mercato Cinese per atmosfere a rischio esplosione

OPZIONI A RICHIESTA

DESCRIZIONE



Due ponti di Wheatstone estensimetrici ridondanti (350 Ω) con 2 cavi di uscita; per sistemi a doppia sicurezza.

ACCESSORI COMPLEMENTARI

DESCRIZIONE

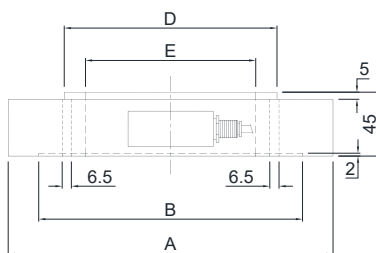
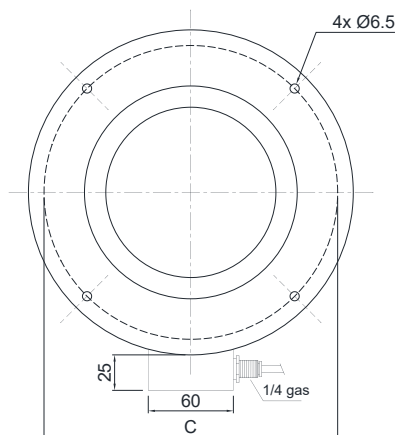
CODICE



Piastre in acciaio zincato per la ripartizione del carico.

PIAS

CARATTERISTICHE TECNICHE - DIMENSIONI

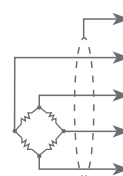


	300000 - 75000 kg	50000 - 75000 kg	75000 - 125000 kg	125000 - 180000 kg	180000 - 250000 kg
A	163	163	229	275	320
B	131.5	131.5	186.5	231	285
C	145	145	207	252	302
D	95	95	150	195	250
E	50	75	120	165	225
kg	5	5	9	14	20

Materiale	Acciaio inox 17-4 PH			
Carico nominale (E max)	30000 - 50000 - 75000 - 100000 - 125000 - 150000 - 180000 - 250000 kg			
Errore combinato	$\leq \pm 0.1\%$			
Grado di protezione	IP68			
Sensibilità	2 mV/V $\pm 0.1\%$	Resistenza di ingresso	700 $\Omega \pm 20$	
Effetto della temperatura sullo zero	0.005% $^{\circ}\text{C}$	Resistenza di uscita	700 $\Omega \pm 5$	
Effetto della temperatura sul fondo scala	0.005% $^{\circ}\text{C}$	Bilanciamento di zero	$\pm 1\%$	
Compensazione termica	-20 $^{\circ}\text{C}$ / +70 $^{\circ}\text{C}$	Resistenza d'isolamento	>5000 M Ω	
Campo di temperatura di lavoro	-30 $^{\circ}\text{C}$ / +90 $^{\circ}\text{C}$	Carico statico massimo (% sul fondo scala)	150%	
Creep a carico nominale dopo 30 minuti	0.03%	Carico di rottura (% sul fondo scala)	300%	
Tensione di alimentazione massima tollerata	15 V	Deflessione a carico nominale	0.4 mm	

COLLEGAMENTI ELETTRICI

Lunghezza cavo	5 m
Diametro cavo	5 mm
Fili conduttori	6 x 0.14 mm ²



SCHERMO

+ SEGNALE	VERDE
+ ALIMENTAZIONE + REF./SENSE	ROSSO BLU
- SEGNALE	BIANCO
- ALIMENTAZIONE - REF./SENSE	NERO MARRONE

L'Azienda si riserva il diritto esclusivo di apportare modifiche ai dati tecnici, disegni e immagini senza preavviso.