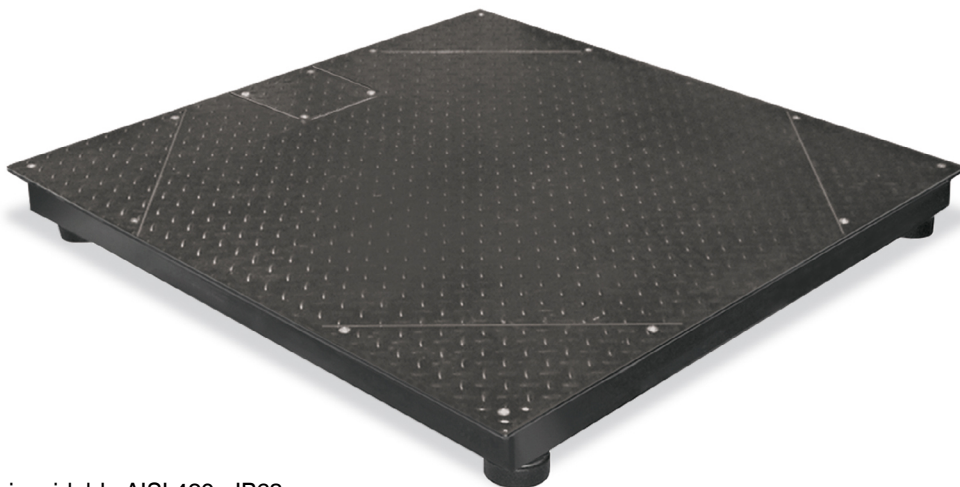


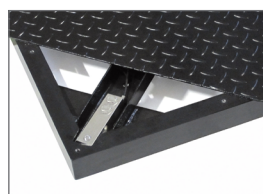
## PLATAFORMA DE ACERO BARNIZADO - 4 CÉLULAS DE CARGA IP68



Capacidad hasta 3000 kg



- Plataforma de acero barnizado.
- 4 células de carga FTP en acero inoxidable AISI 420 - IP68 (bajo pedido: IP69K).
- Caja de conexión IP67 de acero inoxidable con placa ecualizadora y cable de salida de 6 hilos (longitud: 5 m).
- Compartimentos inspeccionables para células de carga y caja de conexión.
- Pies ajustables de acero galvanizado, autocentrantes sobre bola.
- Dos orificios M12 para cáncamos de elevación.



CAPACIDAD	kg	CLASE DE PRECISIÓN C3		DIMENSIONES (mm)	PESO (kg)	CÉLULAS DE CARGA
1500		•	•	1250 x 1250	117	FTP 500 kg
1500		•	•	1200 x 1500	131	FTP 500 kg
1500		•	•	1500 x 1500	156	FTP 500 kg
3000		•	•	1250 x 1250	117	FTP 1000 kg
3000		•	•	1200 x 1500	131	FTP 1000 kg
3000		•	•	1500 x 1500	156	FTP 1000 kg

BAJO PEDIDO

### CERTIFICACIONES



OIML R60 C3



Equivalente a la marca CE en el Reino Unido

#### CERTIFICACIONES BAJO PEDIDO



Declaración de conformidad + marcado grado IP69K  
 Protección contra el agua en caso de limpieza a alta presión o con chorro de vapor (test: agua rociada desde una distancia de máx. 150 mm)  
 Presión del agua: 100 bares; temperatura: 80 °C; duración del test: 250 segundos (normativa de referencia: DIN 40050-9)



ATEX (zonas 2-22)



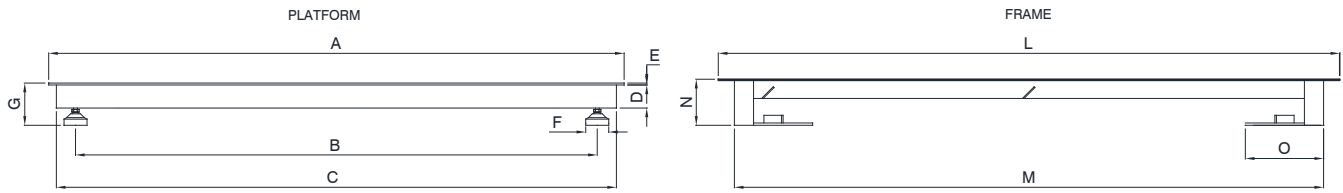
ATEX (zonas 1-21)



IECEx (zonas 1-21)

## PLATAFORMA DE ACERO BARNIZADO - 4 CÉLULAS DE CARGA IP68

### DIMENSIONES (mm)



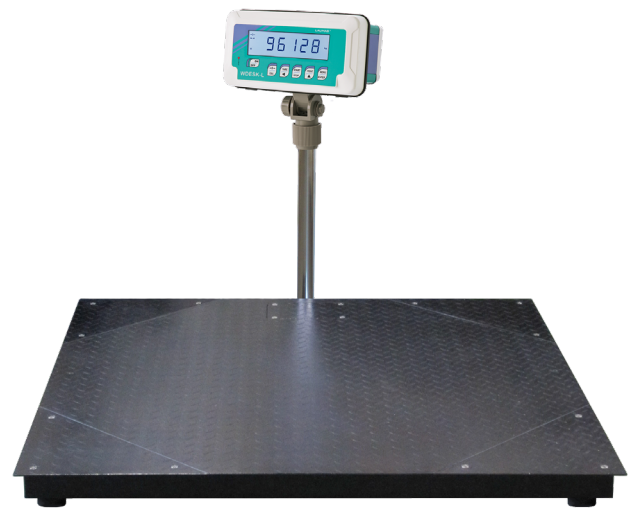
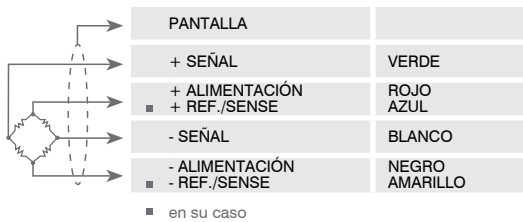
PLATFORM

A	B	C	D	E	F	G
1250 x 1250	1112	1210	60	4	60	90
1200 x 1500	1074 x 1352	1160 x 1460	60	4	60	÷
1500 x 1500	1362	1460	60	4	60	105

FRAME

L	M	N	O	Gross weight
1366 x 1366	1272 x 1272	110	200	30 kg
1316 x 1616	1222 x 1522	110	200	33 kg
1616 x 1616	1522 x 1522	110	200	36 kg

### CONEXIONES ELÉCTRICAS



### OPCIONES BAJO PEDIDO

#### DESCRIPCIÓN

	<p>Marco de foso TELP de acero galvanizado con placas de centrado. Para plataformas:</p> <p>1250x1250 mm 1200x1500 mm 1500x1500 mm</p>
	<p>Rampa de acceso MR de acero barnizado. Dimensiones:</p> <p>1250x1060x110 mm 1500x1060x110 mm</p>
	<p>Columna porta-indicador de acero inoxidable (Ø38 mm, altura 700 mm). Soporte de acero pintado para fijación al suelo.</p>
	<p>Vínculo PPV de acero inoxidable AISI 304 contra el desplazamiento lateral y el vuelco (1 pieza).</p>
	<p>Capacidades no estándar.</p>

La Empresa se reserva el derecho de realizar cambios en los datos técnicos, dibujos e imágenes sin previo aviso.