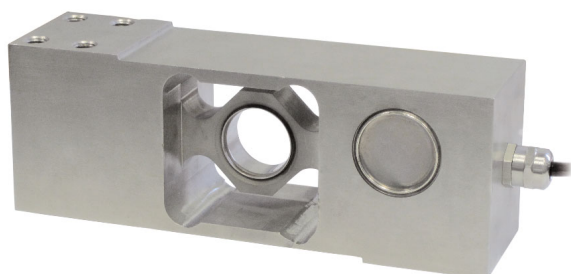


CELLE DI CARICO OFF CENTER per piattaforme 400x400/800x800 mm



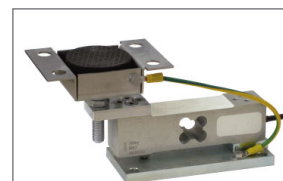
Portate da 100 kg a 500 kg



Portate da 10 kg a 50 kg



KIT DI MONTAGGIO



T8AZL portata 50 kg
Utilizzabile per sistemi con almeno 3 appoggi

- ACCIAIO INOX 17-4 PH
- ERRORE COMBINATO $\leq \pm 0.02\%$ (0.017% C4)
- GRADO DI PROTEZIONE IP68

PORTATA	kg	CLASSE DI PRECISIONE				PIATTAFORMA (mm)	PESO NETTO (kg)
		C3	C4				
10		•	•	—	•	400 x 400	0.9
20		•	•	•	•	400 x 400	0.9
50		•	•	•	•	400 x 400	1
100		•	—	•	•	800 x 800	2.7
200		•	—	•	•	800 x 800	2.7
300		•	—	•	•	800 x 800	2.8
500		•	—	•	•	800 x 800	2.8

A RICHIESTA

CERTIFICAZIONI

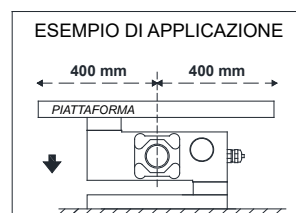
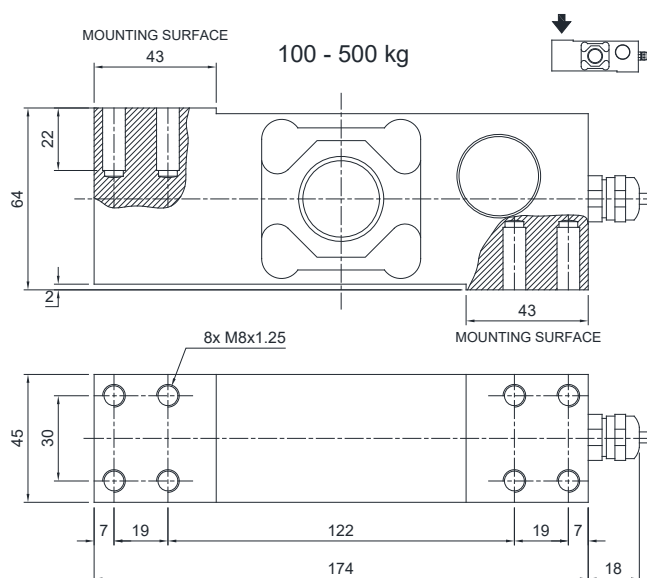
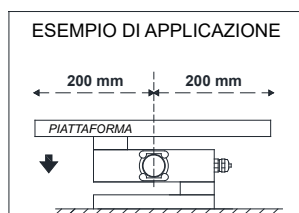
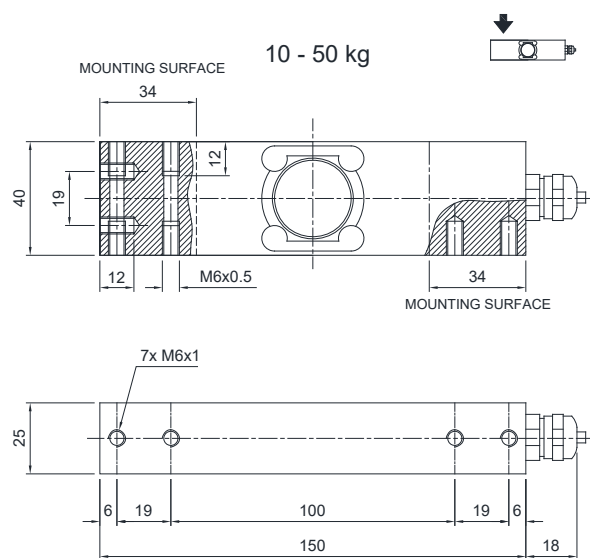
- OIML R60 C3
- Conforme alle normative dell'Unione Doganale Eurasiatica
- Equivalente della marcatura CE per il Regno Unito
- Conforme alle normative del Regno Unito per uso legale in rapporto con terzi

CERTIFICAZIONI A RICHIESTA

	Dichiarazione di conformità + marcatura grado IP69K <i>Protezione contro l'acqua in caso di pulitura ad alta pressione o a getto di vapore (test: acqua spruzzata da una distanza di max 150 mm) Pressione dell'acqua: 100 bar; temperatura: 80 °C; durata del test: 250 secondi (normativa di riferimento: DIN 40050-9)</i>
	Rapporto di taratura
	ATEX II 1G 2D (zona 0-1-2-21-22) (CE - UKCA)
	IECEx (zona 0-1-2-20-21-22)
	OIML R60 C4
	Conforme alle normative dell'Unione Doganale Eurasiatica per atmosfere a rischio esplosione
	FM HazLoc - Conforme alle normative di Stati Uniti e Canada per atmosfere a rischio esplosione
	Conforme alle normative del mercato Cinese per atmosfere a rischio esplosione
	NTEP - Conforme alle normative degli Stati Uniti per uso legale in rapporto con terzi

CELLE DI CARICO OFF CENTER per piattaforme 400x400/800x800 mm

DIMENSIONI (mm)



Per le viti di fissaggio della cella di carico prevedere la coppia di serraggio indicata in tabella

Vite	M6		M8	
Classe della vite	6.8	8.8	6.8	8.8
Coppia di serraggio	7.5 Nm	10 Nm	19 Nm	25 Nm

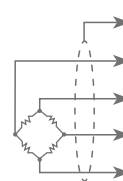
CELLE DI CARICO OFF CENTER per piattaforme 400x400/800x800 mm

CARATTERISTICHE TECNICHE

Materiale		Acciaio inox 17-4 PH	
Classe di precisione OIML R60 • Divisioni legali		C3 • 3000	C4 • 4000
Carico nominale (E max)		10 - 20 - 50 - 100 - 200 - 300 - 500 kg	10 - 20 - 50 kg
Minimo intervallo di verifica (V min)		E max / 10000	E max / 40000
Errore combinato		$\leq \pm 0.02\%$	$\leq \pm 0.017\%$
Grado di protezione		IP68	
Sensibilità	2 mV/V $\pm 10\%$	Resistenza di ingresso	350 $\Omega \pm 3.5$
Effetto della temperatura sullo zero	0.0017% °C	Resistenza di uscita	350 $\Omega \pm 3.5$
Effetto della temperatura sul fondo scala	0.0014% °C	Bilanciamento di zero	$\pm 2\%$
Compensazione termica	-10 °C / +40 °C	Resistenza d'isolamento	$\geq 5000 \text{ M}\Omega$
Campo di temperatura di lavoro	-35 °C / +65 °C	Carico statico massimo (% sul fondo scala)	150%
Creep a carico nominale dopo 30 minuti	0.02%	Carico di rottura (% sul fondo scala)	300%
Tensione di alimentazione massima tollerata	18 V	Deflessione a carico nominale	0.5 mm

COLLEGAMENTI ELETTRICI

Lunghezza cavo	3 m
Diametro cavo	5 mm
Fili conduttori	4/6 x 0.20 mm ²

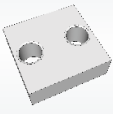
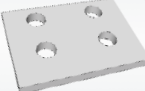


SCHERMO

+ SEGNALE	VERDE
+ ALIMENTAZIONE	ROSSO
+ REF./SENSE	BLU
- SEGNALE	BIANCO
- ALIMENTAZIONE	NERO
- REF./SENSE	GIALLO

■ dove previsto

ACCESSORI COMPLEMENTARI

	DESCRIZIONE	CODICE
	Blocchetto trafilato in acciaio inox per portate fino a 50 kg.	BLOCPRC
	Blocchetto trafilato in acciaio inox per portate da 100 a 500 kg.	BLOCAPL