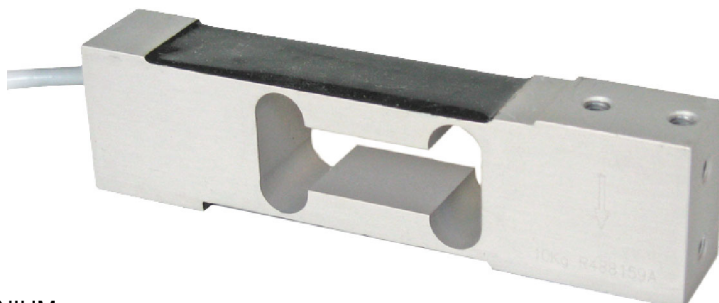


## CAPTEURS DE PESAGE À APPUI CENTRAL pour plateformes 400x400 mm

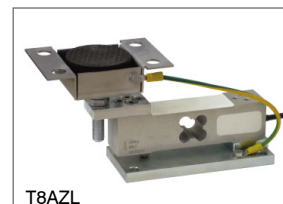


Portées de 10 kg à 100 kg



- ALLIAGE D'ALUMINIUM
- ERREUR COMBINÉE  $\leq \pm 0.02\%$  (0.017% C4)
- DEGRÉ DE PROTECTION IP65

KITS DE MONTAGE



T8AZL

Utilisable pour les systèmes avec au moins 3 appuis

PORTÉE	kg	CLASSE DE PRÉCISION				PLATEFORME (mm)	POIDS NET (kg)
		C3	C4				
10		•	—	•	•	400 x 400	0.4
15		•	•	•	•	400 x 400	0.4
20		•	•	•	•	400 x 400	0.4
30		•	•	•	•	400 x 400	0.4
50		•	•	•	•	400 x 400	0.4
100		•	—	•	•	400 x 400	0.4

SUR DEMANDE

### CERTIFICATIONS



OIML R60 C3



Conforme aux normes de l'Union Douanière Eurasienne



Équivalent du marquage CE pour le Royaume-Uni



Conforme aux normes du Royaume-Uni pour l'usage légal pour le commerce

#### CERTIFICATIONS SUR DEMANDE

Rapport d'étalonnage



ATEX II 1G 2D (zones 0-1-2-21-22) (CE - UKCA)



IECEx (zones 0-1-2-20-21-22)



OIML R60 C4



Conforme aux normes de l'Union Douanière Eurasienne pour les atmosphères explosibles



Conforme aux normes du marché Chinois pour les atmosphères explosibles



NTEP - Conforme aux normes des États-Unis pour l'usage légal pour le commerce

### ACCESSOIRES COMPLÉMENTAIRES



#### DESCRIPTION

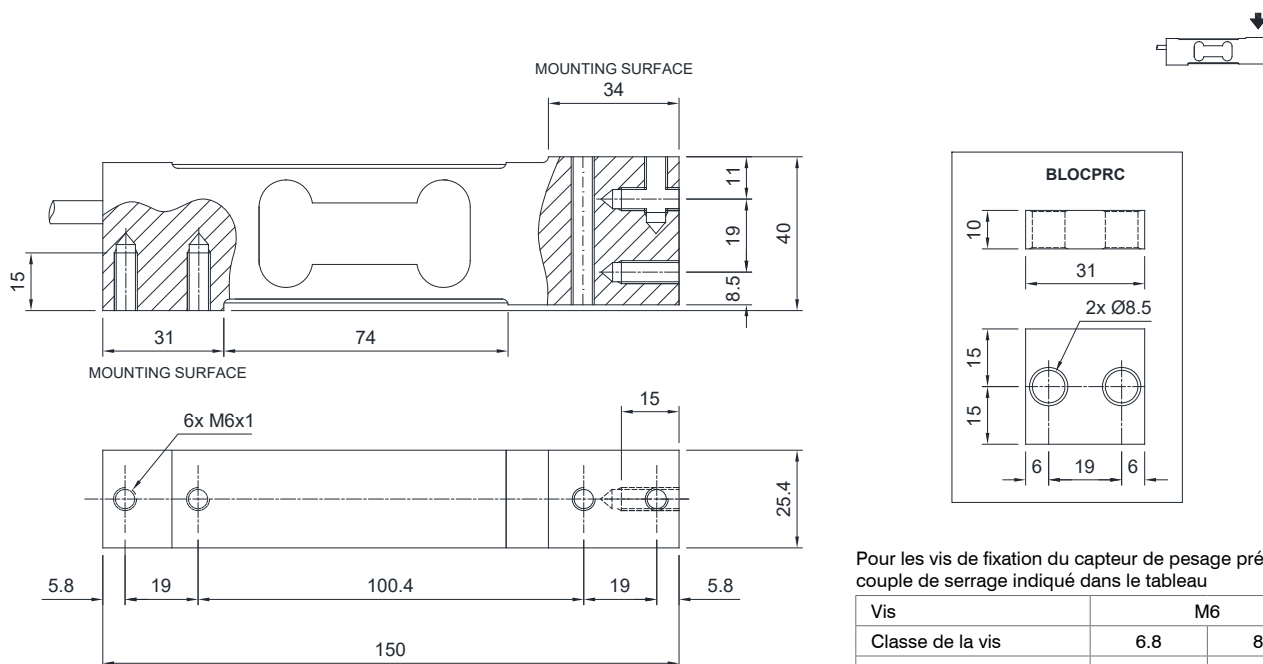
Bloc étiré en acier inox.

#### CODE

BLOCPRC

## CAPTEURS DE PESAGE À APPUI CENTRAL pour plateformes 400x400 mm

### DIMENSIONS (mm)



Pour les vis de fixation du capteur de pesage prévoir le couple de serrage indiqué dans le tableau

Vis	M6	
Classe de la vis	6.8	8.8
Couple de serrage	7.5 Nm	10 Nm

### CARACTERISTIQUES TECHNIQUES

Matériel		Alliage d'aluminium	
Classe de précision OIML R60 • Divisions de contrôle de l'échelle		C3 • 3000	C4 • 4000
Charge nominale (E max)		10 - 15 - 20 - 30 - 50 - 100 kg	15 - 20 - 30 - 50 kg
Échelon de vérification minimal (V min)		E max / 12000	E max / 20000
Erreur combinée		≤ ±0.02%	≤ ±0.017%
Degré de protection		IP65	
Sensibilité	2 mV/V ±10%	Résistance d'entrée	409 Ω ±6
Effet de la température sur le zéro	0.0017% °C	Résistance de sortie	350 Ω ±3
Effet de la température sur la pleine échelle	0.0014% °C	Équilibrage de zéro	≤ ±1%
Compensation thermique	-10 °C / +40 °C	Résistance d'isolement	≥5000 MΩ
Gamme de température de fonctionnement	-35 °C / +65 °C	Charge statique maximale (% sur la pleine échelle)	150%
Fluage après 30 minutes	0.02%	Charge de rupture (% sur la pleine échelle)	300%
Tension d'alimentation max tolérée	18 V	Déflexion à la charge nominale	0.5 mm

### CONNEXIONS ÉLECTRIQUES

Longueur de câble	6 m
Diamètre du câble	5 mm
Fils conducteurs	6 x 0.20 mm <sup>2</sup>

BLINDAGE	
+ SIGNAL	VERT
+ ALIMENTATION + REF./SENSE	ROUGE BLEU
- SIGNAL	BLANC
- ALIMENTATION - REF./SENSE	NOIR MARRON

La Société se réserve le droit de faire des changements aux données techniques, dessins et images sans préavis.