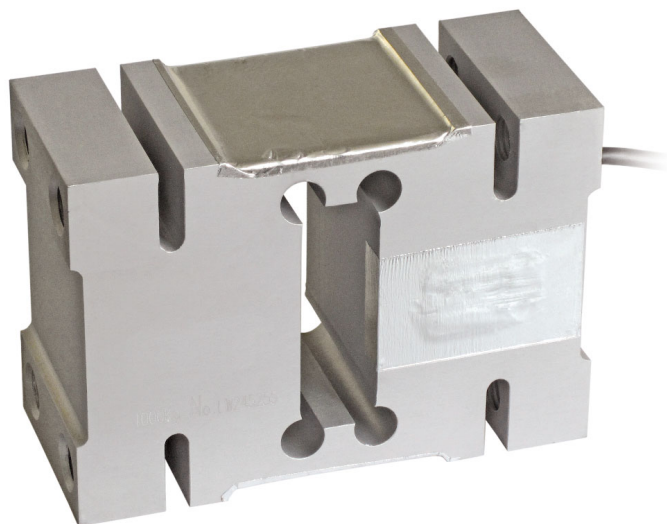




Portées de 1000 kg à 2000 kg



- ALLIAGE D'ALUMINIUM
- ERREUR COMBINÉE  $\leq \pm 0.02\%$
- DEGRÉ DE PROTECTION IP65

PORTÉE	kg	CLASSE DE PRÉCISION C3		PLATEFORME (mm)	POIDS NET (kg)
1000		•	•	1200 x 1200	3.8
2000		•	•	1200 x 1200	3.8

### CERTIFICATIONS



OIML R60 C3



Conforme aux normes de l'Union Douanière Eurasienne



Équivalent du marquage CE pour le Royaume-Uni



Conforme aux normes du Royaume-Uni pour l'usage légal pour le commerce

#### CERTIFICATIONS SUR DEMANDE

Rapport d'étalonnage

Certificat d'étalonnage LAT Accredia ISO 376 ou ASTM E74 pour portées de 1000 kg à 10000 kg



ATEX II 1G 2D (zones 0-1-2-21-22) (CE - UKCA)



IECEx (zones 0-1-2-20-21-22)



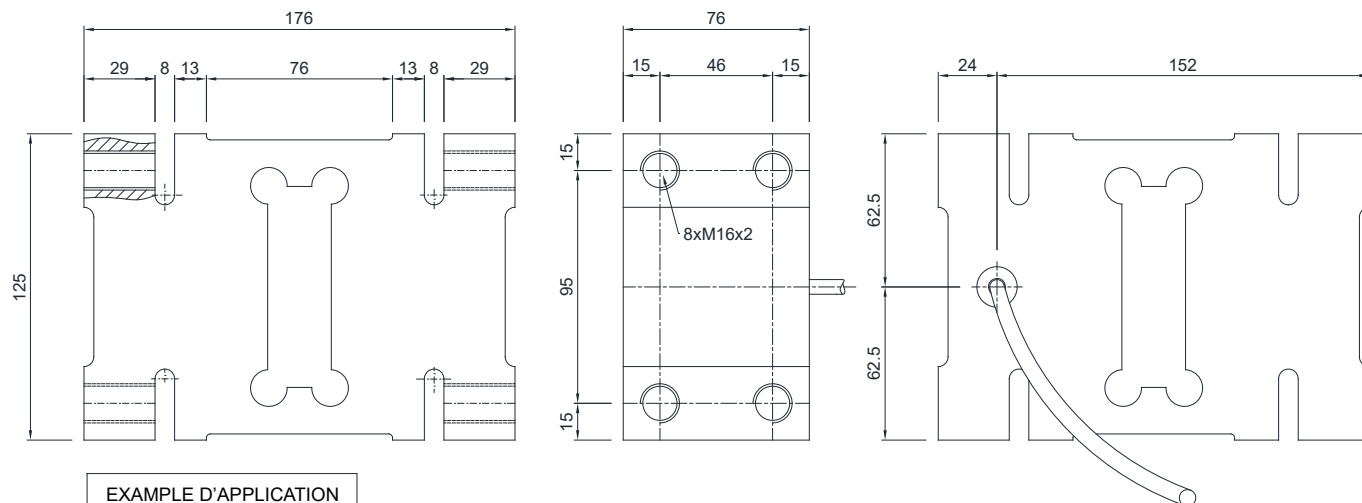
Conforme aux normes de l'Union Douanière Eurasienne pour les atmosphères explosibles



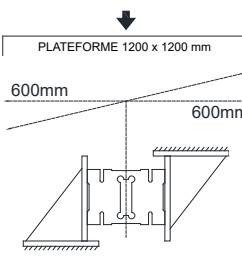
Conforme aux normes du marché Chinois pour les atmosphères explosibles

## CAPTEURS DE PESAGE À APPUI CENTRAL pour plateformes 1200x1200 mm

### DIMENSIONS (mm)



#### EXEMPLE D'APPLICATION



Pour les vis de fixation du capteur de pesage prévoir le couple de serrage indiqué dans le tableau

Vis	M16	
Classe de la vis	6.8	8.8
Couple de serrage	165 Nm	215 Nm

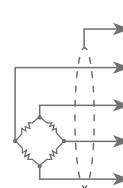
### CARACTERISTIQUES TECHNIQUES

Matériel	Alliage d'aluminium		
Classe de précision OIML R60 • Divisions de contrôle de l'échelle	C3 • 3000		
Charge nominale (E max)	1000 - 2000 kg		
Échelon de vérification minimal (V min)	E max / 7000		
Erreur combinée	≤ ±0.02%		
Degré de protection	IP65		
Sensibilité	2 mV/V ±10%	Résistance d'entrée	406 Ω ±6
Effet de la température sur le zéro	0.0017% °C	Résistance de sortie	350 Ω ±3
Effet de la température sur la pleine échelle	0.0014% °C	Équilibrage de zéro	≤ ±1%
Compensation thermique	-10 °C / +40 °C	Résistance d'isolement	≥5000 MΩ
Gamme de température de fonctionnement	-35 °C / +65 °C	Charge statique maximale (% sur la pleine échelle)	150%
Fluage après 30 minutes	0.02%	Charge de rupture (% sur la pleine échelle)	300%
Tension d'alimentation max tolérée	18 V	Déflexion à la charge nominale	0.8 mm

### CONNEXIONS ÉLECTRIQUES

Longueur de câble	3 m
Diamètre du câble	6 mm
Fils conducteurs	6 x 0.20 mm <sup>2</sup>

BLINDAGE	
+ SIGNAL	BLEU
+ ALIMENTATION + REF./SENSE	ROUGE MARRON
- SIGNAL	BLANC
- ALIMENTATION - REF./SENSE	JAUNE NOIR



La Société se réserve le droit de faire des changements aux données techniques, dessins et images sans préavis.