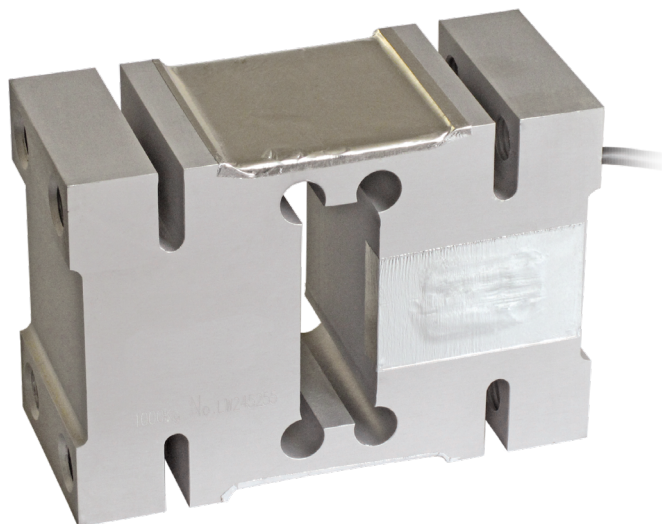




Capacidad de 1000 kg a 2000 kg



- ALEACIÓN DE ALUMINIO
- ERROR COMBINADO $\leq \pm 0.02\%$
- GRADO DE PROTECCIÓN IP65

CAPACIDAD	kg	CLASE DE PRECISIÓN C3	PLATAFORMA (mm)	PESO NETO (kg)
	1000	•	1200 x 1200	3.8
	2000	•	1200 x 1200	3.8

CERTIFICACIONES



OIML R60 C3



En cumplimiento con las normas de los Unión Aduanera de Eurasia



Equivalente a la marca CE en el Reino Unido

CERTIFICACIONES BAJO PEDIDO

Informe de calibración

Certificado de calibración LAT Accredia ISO 376 o ASTM E74 para capacidades de 1000 kg a 10000 kg



ATEX (zonas 2-22)



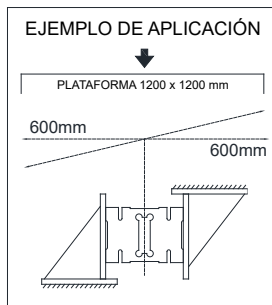
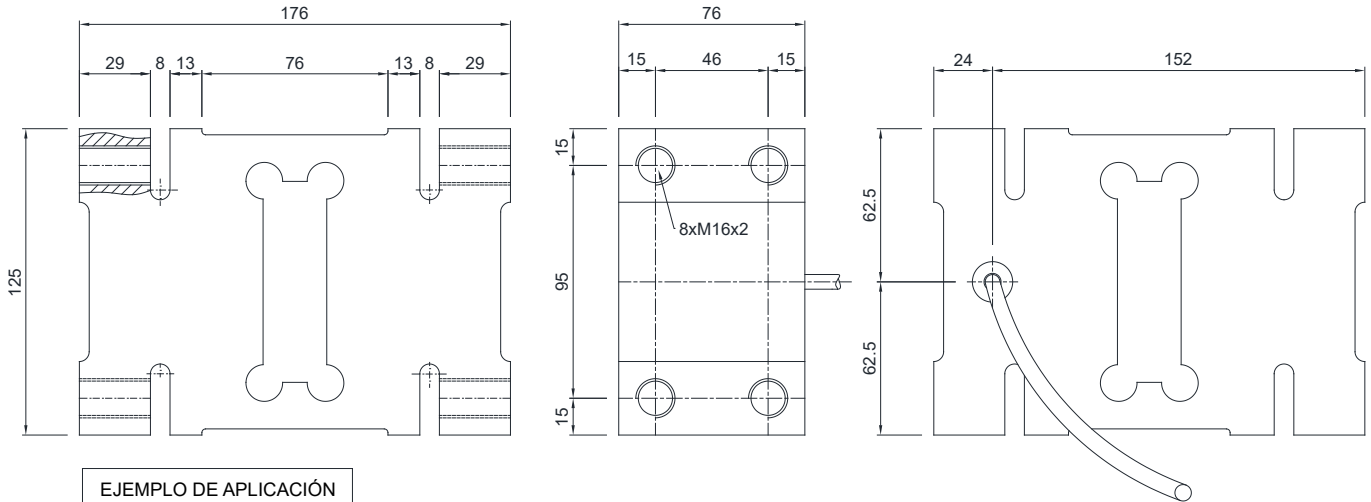
En cumplimiento con las normas de los Unión Aduanera de Eurasia para uso en atmósferas potencialmente explosivas



En cumplimiento con las normas del mercado chino para uso en atmósferas potencialmente explosivas

CÉLULAS DE CARGA OFF-CENTER para plataformas 1200x1200 mm

DIMENSIONES (mm)



Para los tornillos de fijación de la célula de carga se debe prever el par de apriete indicado en la tabla

Tornillo	M16	
Clase del tornillo	6.8	8.8
Par de apriete	165 Nm	215 Nm

CARACTERÍSTICAS TÉCNICAS

Material	Aleación de aluminio		
Clase de precisión OIML R60 • Divisiones de comprobación de la escala	C3 • 3000		
Carga nominal (E max)	1000 - 2000 kg		
Escalón mínimo de verificación (V min)	E max / 7000		
Error combinado	≤ ±0.02%		
Grado de protección	IP65		
Sensibilidad	2 mV/V ±10%	Resistencia de entrada	406 Ω ±6
Efecto de la temperatura en cero	0.0017% °C	Resistencia de salida	350 Ω ±3
Efecto de la temperatura en el fondo de escala	0.0014% °C	Balance en cero	≤ ±1%
Compensación térmica	-10 °C / +40 °C	Resistencia de aislamiento	≥5000 MΩ
Rango de temperatura de trabajo	-35 °C / +65 °C	Carga estática máxima (% en el fondo de escala)	150%
Fluencia en carga nominal después de 30 minutos	0.02%	Carga de rotura (% en el fondo de escala)	300%
Tensión de alimentación máxima tolerada	18 V	Deflexión con carga nominal	0.8 mm

CONEXIONES ELÉCTRICAS

Longitud de cable	3 m
Diámetro del cable	6 mm
Hilos conductores	6 x 0.20 mm ²



La Empresa se reserva el derecho de realizar cambios en los datos técnicos, dibujos e imágenes sin previo aviso.